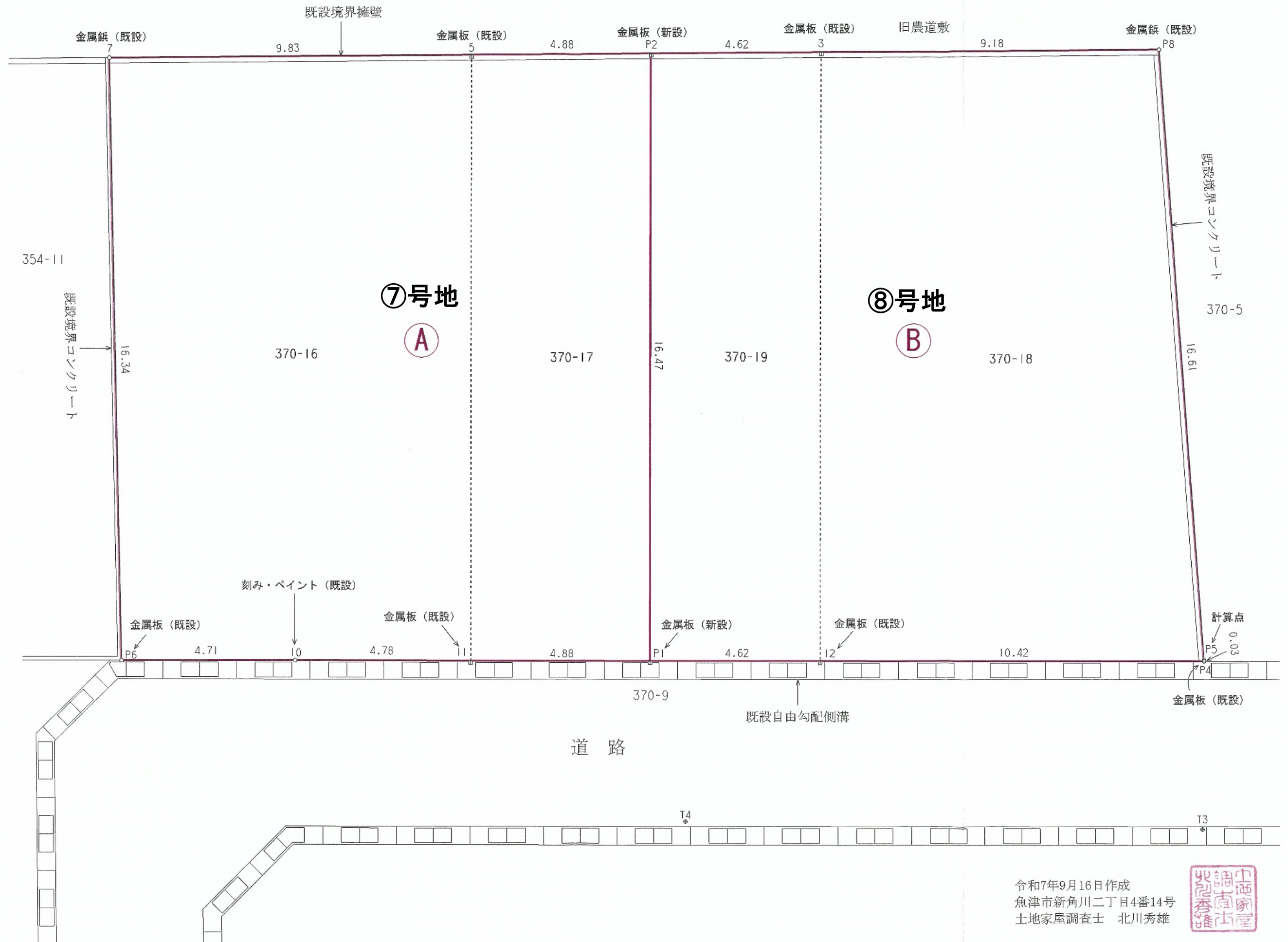
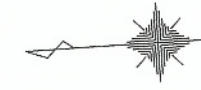


確定図

魚津市大光寺字大割
縮尺=1/100



令和7年9月16日作成
魚津市新角川二丁目4番14号
土地家屋調査士 北川秀雄



求積表

※座標値は、測地成果2024にパラメーター変換済。

⑦号地

座 標 求 積 表 (A)

地番	370-16		
測点	Xn	Yn	(Xn+1 - Xn-1) Yn
5	89913.369	21553.316	188483.748420
7	89923.187	21553.873	227371.806277
P6	89923.918	21537.541	-85590.187934
10	89919.213	21537.241	-204086.895716
11	89914.442	21536.925	-125861.789700
		倍面積	316.681347
		面積	158.3406735
		地積	158.34 m ²

地番	370-17		
測点	Xn	Yn	(Xn+1 - Xn-1) Yn
5	89913.369	21553.316	128220.676884
11	89914.442	21536.925	-81754.167300
P1	89909.573	21536.605	-128121.263145
P2	89908.493	21553.042	81815.347432
		倍面積	160.593871
		面積	80.2969355
		地積	80.29 m ²

合 計 238.63 m²
(72.18坪)

⑧号地

座 標 求 積 表 (B)

地番	370-18		
測点	Xn	Yn	(Xn+1 - Xn-1) Yn
P8	89894.705	21552.267	200974.889775
3	89903.880	21552.783	220959.131316
12	89904.957	21536.306	-200826.053450
P4	89894.555	21535.621	-224013.529642
P5	89894.555	21535.653	3230.347950
		倍面積	324.785949
		面積	162.3929745
		地積	162.39 m ²

地番	370-19		
測点	Xn	Yn	(Xn+1 - Xn-1) Yn
P1	89909.573	21536.605	-76153.435280
12	89904.957	21536.306	-122606.190058
3	89903.880	21552.783	76210.640688
P2	89908.493	21553.042	122701.468106
		倍面積	152.483456
		面積	76.2417280
		地積	76.24 m ²

合 計 238.63 m²
(72.18坪)

令和7年9月16日作成
魚津市新角川二丁目4番14号
土地家屋調査士 北川秀雄



地番	370-17.370-19	地積測量図
土地の所在	魚津市大光寺字大割	

座標求積表

地番	(A) 370-17		
測点	Xn	Yn	(Xn+1 - Xn-1) Yn
5	89913.369	21553.316	128220.676884
I1	89914.442	21536.925	-81754.167300
P1	89909.573	21536.605	-128121.263145
P2	89908.493	21553.042	81815.347432
	倍面積	160.593871	
	面積	80.2969355	
	地積	80.29 m ²	

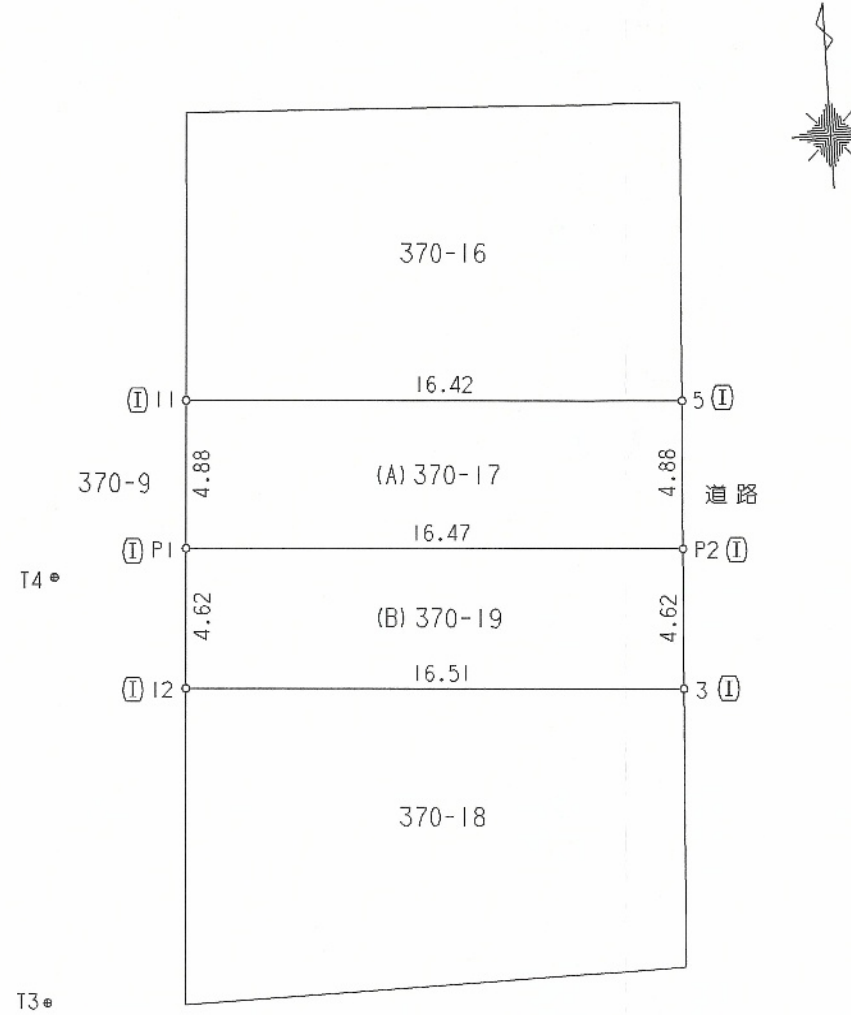
地番	(B) 370-19		
測点	Xn	Yn	(Xn+1 - Xn-1) Yn
P1	89909.573	21536.605	-76153.435280
I2	89904.957	21536.306	-122606.190058
3	89903.880	21552.783	76210.640688
P2	89908.493	21553.042	122701.468106
	倍面積	152.483456	
	面積	76.2417280	
	地積	76.24 m ²	

合計 156.5386635

測地系	世界測地系(測地成果2024)
座標系	VII系
測量年月日	令和7年9月9日

基本三角点等の名称	X座標	Y座標	備考
10A49 街区基準点	90033.192	21658.474	金属標
10A55 街区基準点	89881.877	21626.641	金属標
T1 多角点	89876.203	21538.258	金属板
T3 多角点	89894.905	21531.067	金属板
T4 多角点	89908.897	21532.196	金属板


作成者のパラメーター変換による。
(noto2024_BL.par)



記号	境界標の種類
(I)	金属板

2500015

単位：m

作製者 魚津市新角川二丁目4番14号
土地家屋調査士 北川秀雄

 (令和 7年 9月 10日作製)

申請人 井川不動産株式会社
代表取締役 井川源治

縮尺 1/250