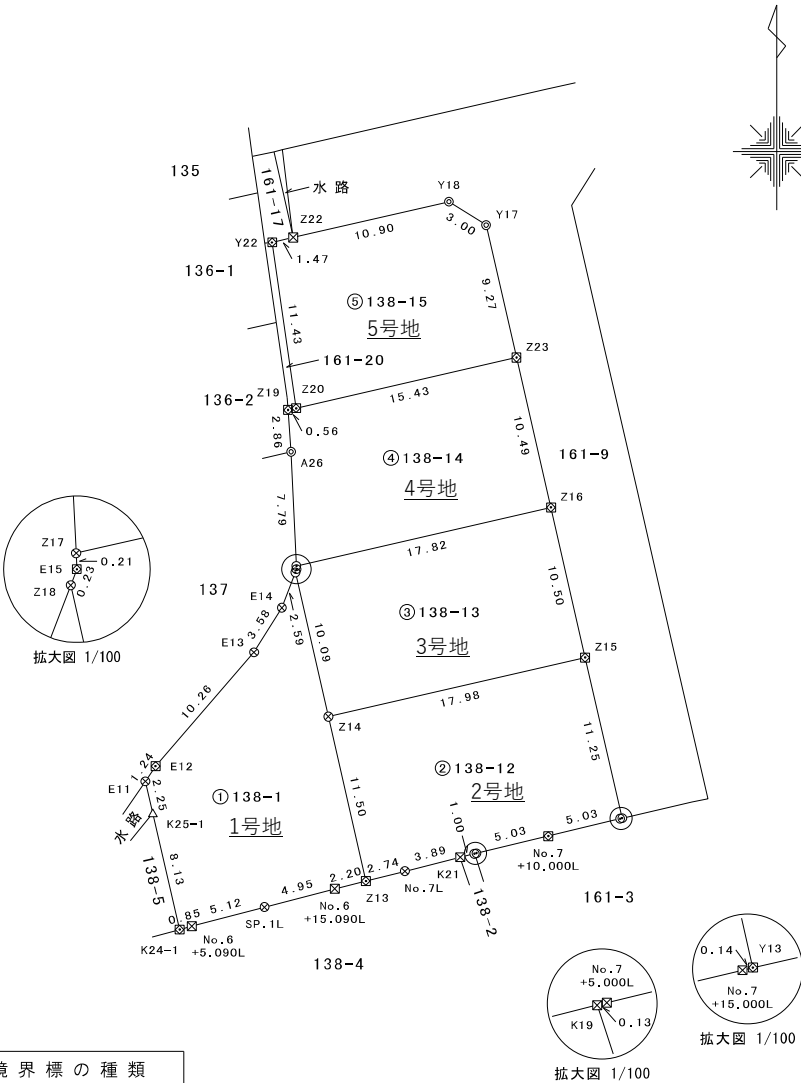


座標求積表

地番	① 138-1			
測点	Xn	Yn	(Xn+1 - Xn-1)Yn	距離
E14	76605.487	8308.085	-45320.603675	3.58
E13	76602.452	8306.184	-89723.399568	10.26
E12	76594.685	8299.466	-73035.300800	1.24
E11	76593.652	8298.767	-26788.419876	2.25
K25-1	76591.457	8299.275	-83955.465900	8.13
K24-1	76583.536	8301.107	-63885.319472	0.85
No. 6+5.090L	76583.761	8301.933	12635.542026	5.12
SP. 1L	76585.058	8306.896	21165.971008	4.95
No. 6+15.090L	76586.309	8311.686	14869.606254	2.20
Z13	76586.847	8313.826	97753.966108	11.50
Z14	76598.067	8311.265	175035.240900	10.09
Z18	76607.907	8309.009	61652.846780	2.59
倍面積			404.663785	
面積			202.3318925	
地積			202.33	

地番	② 138-12			
測点	Xn	Yn	(Xn+1 - Xn-1)Yn	距離
Y13	76591.130	8331.320	91652.851320	11.25
Z15	76602.096	8328.789	57776.809293	17.98
Z14	76598.067	8311.265	-126738.479985	11.50
Z13	76586.847	8313.826	-87735.805778	2.74
No. 7L	76587.514	8316.485	13422.806790	3.89
K21	76588.461	8320.263	9926.073759	1.00
K19	76588.707	8321.242	2321.626518	0.13
No. 7+5.000L	76588.740	8321.375	10068.863750	5.03
No. 7+10.000L	76589.917	8326.275	19608.377625	5.03
No. 7+15.000L	76591.095	8331.175	10105.715275	0.14
倍面積			408.838567	
面積			204.4192835	
地積			204.41	

地番	③ 138-13			
測点	Xn	Yn	(Xn+1 - Xn-1)Yn	距離
Z14	76598.067	8311.265	-48296.760915	17.98
Z15	76602.096	8328.789	118868.476608	10.50
Z16	76612.339	8326.458	52032.036042	17.82
Z17	76608.345	8309.082	-34997.853384	0.21
E15	76608.127	8309.092	-3639.382296	0.23
Z18	76607.907	8309.009	-83588.630540	10.09
倍面積			377.885515	
面積			188.9427575	
地積			188.94	



筆界点	境界標の種類
⊗	金属釘
⊠	金属板
⊙	コンクリート角
⊡	合成樹脂杭
△	マーキング

報告書No.2551128

地番	④ 138-14			
測点	Xn	Yn	(Xn+1 - Xn-1) Yn	距離
Z23	76622.570	8324.103	56370.825516	15.43
Z20	76619.111	8309.059	-29729.813102	0.56
Z19	76618.992	8308.505	-24717.802375	2.86
A26	76616.136	8308.720	-88462.941840	7.79
Z17	76608.345	8309.082	-31549.584354	17.82
Z16	76612.339	8326.458	118443.865050	10.49
		倍面積	354.548895	
		面積	177.2744475	
		地積	177.27	
				m ²

地番	⑤ 138-15			
測点	Xn	Yn	(Xn+1 - Xn-1) Yn	距離
Z23	76622.570	8324.103	104059.611603	9.27
Y17	76631.612	8322.032	88546.420480	3.00
Y18	76633.210	8319.489	-7038.287694	10.90
Z22	76630.766	8308.858	-23106.934098	1.47
Y22	76630.429	8307.427	-96823.061685	11.43
Z20	76619.111	8309.059	-65300.894681	15.43
		倍面積	336.853925	
		面積	168.4269625	
		地積	168.42	
				m ²

測地系	世界測地系(測地成果2011)
座標系	VII系
測量年月日	令和7年8月8日

基本三角点の名称		X座標	Y座標	備考
3E585	街区補助点	76722.510	8288.672	金属鈎
6E023	街区補助点	76648.897	8280.084	金属鈎
T1	多角点	76710.801	8266.649	金属鈎
T2	多角点	76570.116	8297.110	金属鈎
T6	多角点	76666.834	8360.615	金属鈎
T8	多角点	76732.451	8339.649	金属鈎
T9	多角点	76590.485	8343.796	金属鈎
T10	多角点	76639.789	8323.566	金属鈎

「作成者のパラメータ変換(oto2024_BL.par)による」