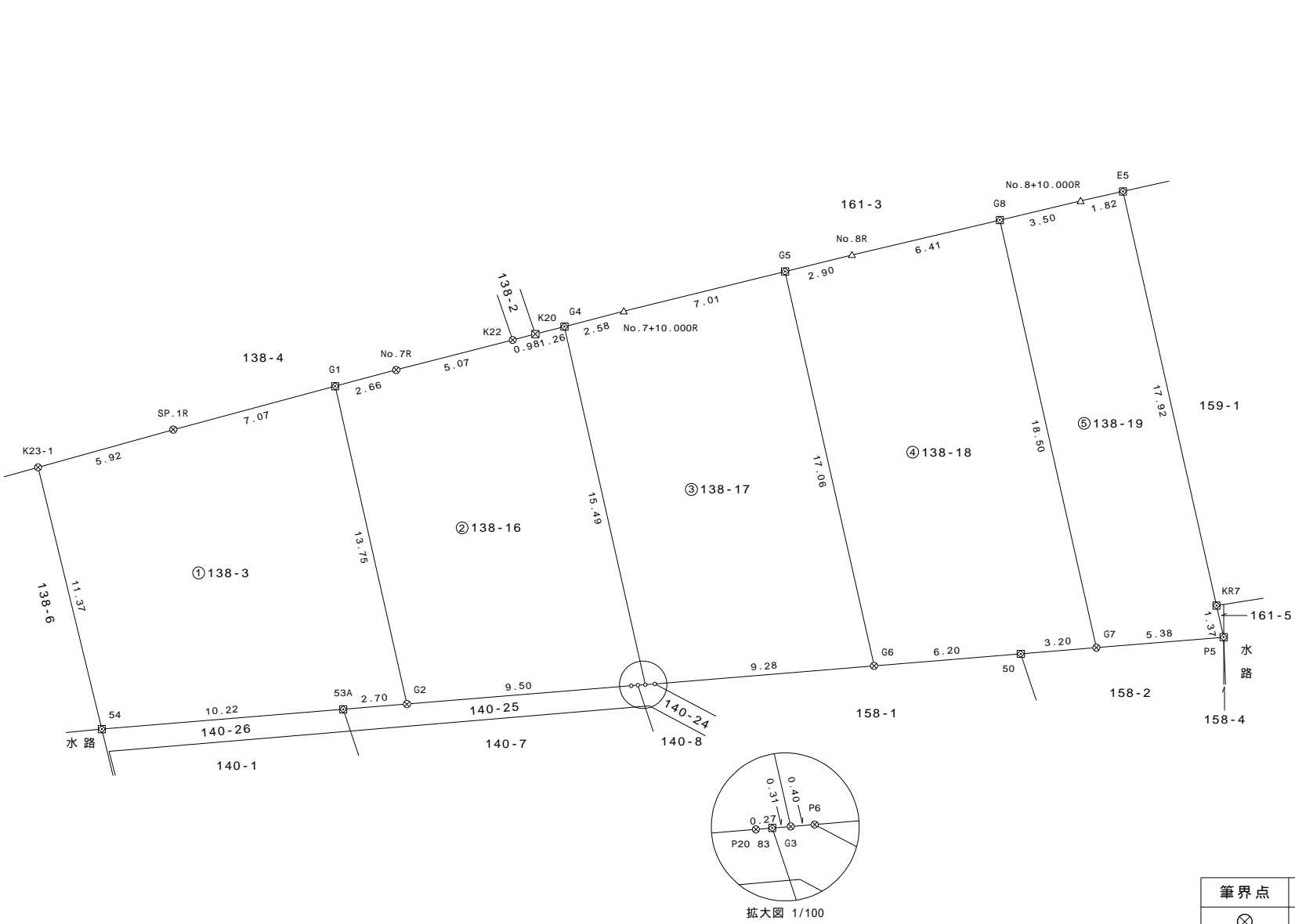


地 番	138-3, -16 ~ -19
土地の所在	富 山 市 金 代

地 積 測 量 図

1 / 2



筆界点	境界標の種類
⊗	金 属 釘
⊠	金 属 板
⊡	合 成 樹 脂 杭
△	マ - キ ン グ

報告書No.2651007

作 成 者	富山県富山市水橋大町8番地2 土地家屋調査士法人あいの風 社員 島 田 洋 (令和 8 年 1 月 23 日作成)	申 請 人	井川不動産株式会社 代表取締役 井川源治	縮尺	1 / 250
-------	--	-------	-------------------------	----	---------

座標求積表

地番	⑤ 138-19			
測点	Xn	Yn	(Xn+1 - Xn-1)Yn	距離
G8	76578.034	8345.928	-157437.585792	18.50
G7	76559.937	8349.801	-147933.424317	5.38
P5	76560.317	8355.177	14379.259617	1.37
KR7	76561.658	8354.890	157631.709630	17.92
E5	76579.184	8351.138	143163.558734	1.82
No.8+10.000R	76578.801	8349.349	-9601.751350	3.50
		倍面積	201.766522	
		面積	100.8832610	
		地積	100.88 m ²	

測地系	世界測地系(測地成果2011)
座標系	系
測量年月日	令和7年8月8日

基本三角点の名称		X座標	Y座標	備考
3E585	街区補助点	76722.510	8288.672	金属鈹
6E023	街区補助点	76648.897	8280.084	金属鈹
T1	多角点	76710.801	8266.649	金属鈹
T2	多角点	76570.116	8297.110	金属鈹
T6	多角点	76666.834	8360.615	金属鈹
T8	多角点	76732.451	8339.649	金属鈹
T9	多角点	76590.485	8343.796	金属鈹
T10	多角点	76639.789	8323.566	金属鈹

「作成者のパラメータ変換(oto2024_BL.par)による」

地番	① 138-3			
測点	Xn	Yn	(Xn+1 - Xn-1)Yn	距離
K23-1	76568.051	8305.215	-104720.455935	11.37
54	76556.969	8307.781	-86085.226722	10.22
53A	76557.689	8317.980	7569.361800	2.70
G2	76557.879	8320.674	113518.955382	13.75
G1	76571.332	8317.794	97309.872006	7.07
SP.1R	76569.578	8310.941	-27268.197421	5.92
		倍面積	324.309110	
		面積	162.1545550	
		地積	162.15 m ²	

地番	② 138-16			
測点	Xn	Yn	(Xn+1 - Xn-1)Yn	距離
G1	76571.332	8317.794	-117405.662310	13.75
G2	76557.879	8320.674	-106379.817090	9.50
P20	76558.547	8330.153	5731.145264	0.27
83	76558.567	8330.430	349.878060	0.31
G3	76558.589	8330.743	126427.355768	15.49
G4	76573.743	8327.500	123671.702500	1.26
K20	76573.440	8326.268	-4487.858452	0.98
K22	76573.204	8325.307	-12038.393922	5.07
No.7R	76571.994	8320.379	-15575.749488	2.66
		倍面積	292.600330	
		面積	146.3001650	
		地積	146.30 m ²	

地番	③ 138-17			
測点	Xn	Yn	(Xn+1 - Xn-1)Yn	距離
G4	76573.743	8327.500	-131333.002500	15.49
G3	76558.589	8330.743	-126002.487875	0.40
P6	76558.618	8331.149	5698.505916	9.28
G6	76559.273	8340.412	144672.786552	17.06
G5	76575.964	8336.840	125777.905080	7.01
No.7+10.000R	76574.360	8330.013	-18500.958873	2.58
		倍面積	312.748300	
		面積	156.3741500	
		地積	156.37 m ²	

地番	④ 138-18			
測点	Xn	Yn	(Xn+1 - Xn-1)Yn	距離
G5	76575.964	8336.840	-144694.195040	17.06
G6	76559.273	8340.412	-135556.716236	6.20
50	76559.711	8346.606	5542.146384	3.20
G7	76559.937	8349.801	152993.403723	18.50
G8	76578.034	8345.928	139310.230176	6.41
No.8R	76576.629	8339.669	-17263.114830	2.90
		倍面積	331.754177	
		面積	165.8770885	
		地積	165.87 m ²	

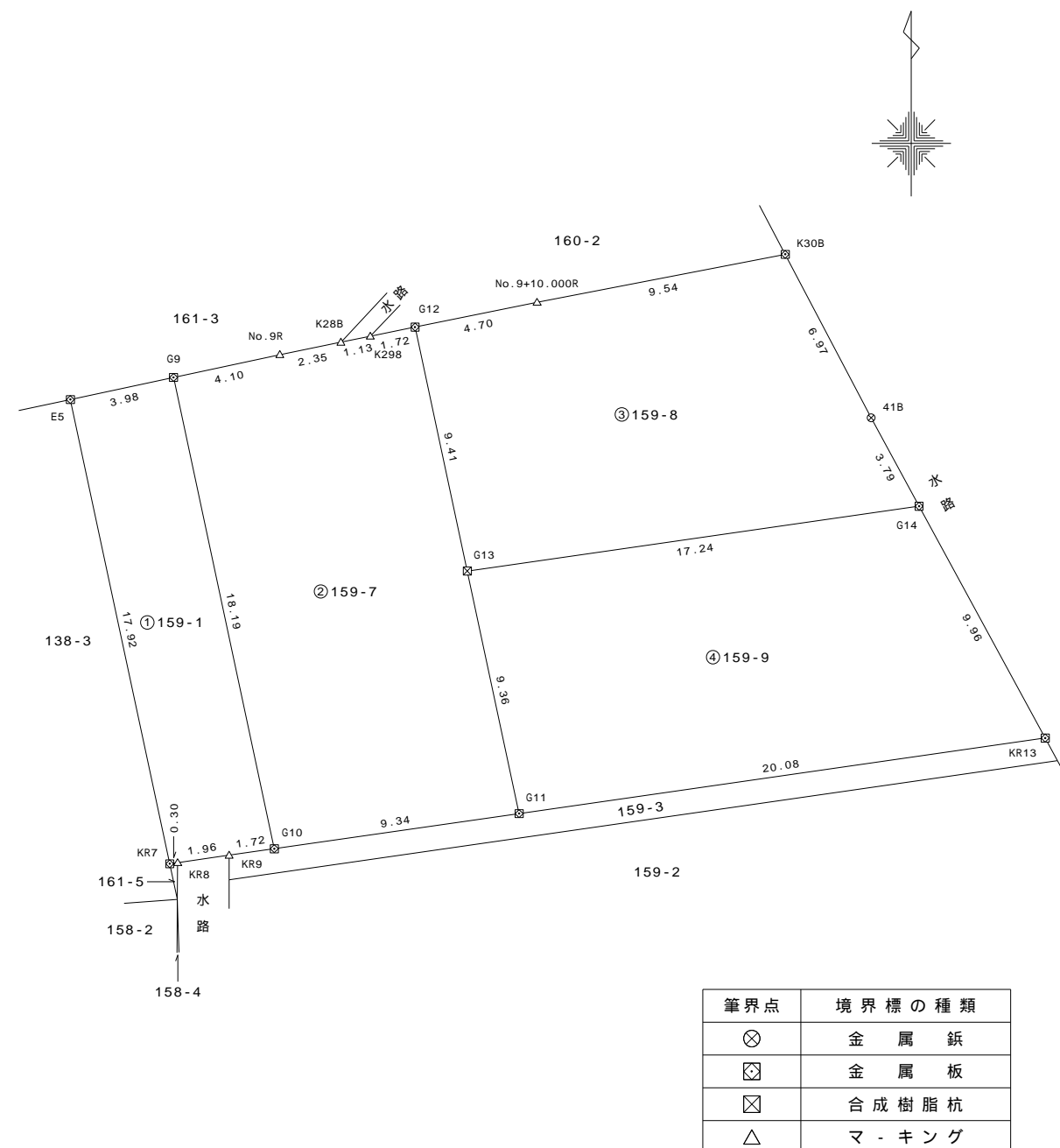
座 標 求 積 表

地 番	① 159-1			
測 点	Xn	Yn	(Xn+1 - Xn-1)Yn	距 離
E5	76579.184	8351.138	-153326.893680	17.92
KR7	76561.658	8354.890	-146068.541870	0.30
KR8	76561.701	8355.192	2690.371824	1.96
KR9	76561.980	8357.133	4387.494825	1.72
G10	76562.226	8358.843	150776.810034	18.19
G9	76580.018	8355.035	141684.683530	3.98
		倍 面 積	143.924663	
		面 積	71.9623315	
		地 積	71.96	

地 番	② 159-7			
測 点	Xn	Yn	(Xn+1 - Xn-1)Yn	距 離
K28B	76581.346	8361.354	-5819.502384	2.35
No.9R	76580.877	8359.050	-11100.818400	4.10
G9	76580.018	8355.035	-155829.757785	18.19
G10	76562.226	8358.843	-137628.349995	9.34
G11	76563.553	8368.091	87714.329862	9.36
G13	76572.708	8366.132	153635.648048	9.41
G12	76581.917	8364.161	74148.287265	1.72
K298	76581.573	8362.470	-4774.970370	1.13
		倍 面 積	344.866241	
		面 積	172.4331205	
		地 積	172.43	m ²

地 番	③ 159-8			
測 点	Xn	Yn	(Xn+1 - Xn-1)Yn	距 離
No. 9+10. 000R	76582. 855	8368. 770	-23005. 748730	4. 70
G12	76581. 917	8364. 161	-84871. 141667	9. 41
G13	76572. 708	8366. 132	-56563. 418452	17. 24
G14	76575. 156	8383. 203	48496. 829355	3. 79
41B	76578. 493	8381. 394	79707. 056940	6. 97
K30B	76584. 666	8378. 144	36545. 464128	9. 54
		倍 面 積	309. 041574	
		面 積	154. 5207870	
		地 積	154. 52	m ²

地 番	④ 159-9			
測 点	Xn	Yn	(Xn+1 - Xn-1)Yn	距 離
G13	76572.708	8366.132	-97072.229596	9.36
G11	76563.553	8368.091	-52760.813755	20.08
KR13	76566.403	8387.971	97325.627513	9.96
G14	76575.156	8383.203	52856.094915	17.24
		倍 面 積	348.679077	
		面 積	174.3395385	
		地 積	174.33	m ²



報告書No. 2651008

作成者

富山県富山市水橋大町8番地2
土地家屋調査士法人あいの風
社員 島田 洋

(令和 8 年 1 月 23 日作成)

申請人

島田建設工業株式会社
代表取締役 島田 洋

縮尺

1
250

地番

159-1,-7~-9

土地の所在

富山市金代

測地系

世界測地系(測地成果2011)

座標系

系

測量年月日

令和7年8月8日

基本三角点の名称		X座標	Y座標	備考
3E585	街区補助点	76722.510	8288.672	金属鈲
6E023	街区補助点	76648.897	8280.084	金属鈲
T1	多角点	76710.801	8266.649	金属鈲
T2	多角点	76570.116	8297.110	金属鈲
T6	多角点	76666.834	8360.615	金属鈲
T8	多角点	76732.451	8339.649	金属鈲
T9	多角点	76590.485	8343.796	金属鈲
T10	多角点	76639.789	8323.566	金属鈲

「作成者のパラメータ変換(noto2024_BL.par)による」

作成者

富山県富山市水橋大町8番地2
土地家屋調査士法人あいの風
社員 島田 洋
(令和 8 年 1 月 23 日作成)

申請人

島田建設工業株式会社
代表取締役 島田 洋

縮尺

1