

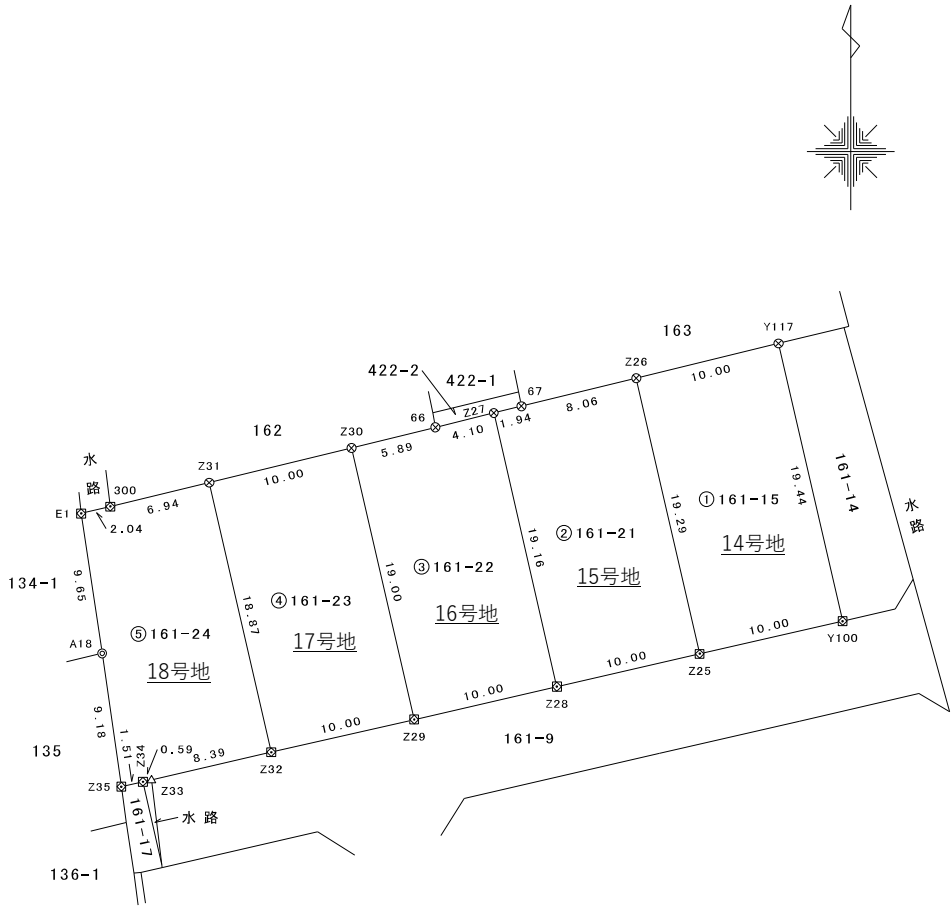
座 標 求 積 表

地番	① 161-15			
測点	Xn	Yn	(Xn+1 - Xn-1)Yn	距離
Y100	76647.585	8355.308	176965.423440	19.44
Y117	76666.529	8350.942	138375.108940	10.00
Z26	76664.155	8341.226	-176667.166680	19.29
Z25	76645.349	8345.560	-138285.929200	10.00
		倍面積	387.436500	
		面積	193.7182500	
		地積	193.71	

地番	② 161-21			
測点	Xn	Yn	(Xn+1 - Xn-1)Yn	距離
Z25	76645.349	8345.560	175640.655760	19.29
Z26	76664.155	8341.226	140966.719400	8.06
67	76662.249	8333.394	-19750.143780	1.94
Z27	76661.785	8331.506	-159465.024840	19.16
Z28	76643.109	8335.810	-137007.373160	10.00
		倍面積	384.833380	
		面積	192.4166900	
		地積	192.41	

地番	③ 161-22			
測点	Xn	Yn	(Xn+1 - Xn-1)Yn	距離
Z30	76659.389	8321.795	-165928.270505	19.00
Z29	76640.865	8326.064	-135548.321920	10.00
Z28	76643.109	8335.810	174385.145200	19.16
Z27	76661.785	8331.506	147425.998670	4.10
66	76660.804	8327.516	-19952.728336	5.89
		倍面積	381.823109	
		面積	190.9115545	
		地積	190.91	

地番	④ 161-23			
測点	Xn	Yn	(Xn+1 - Xn-1)Yn	距離
Z29	76640.865	8326.064	172790.806192	19.00
Z30	76659.389	8321.795	134546.781560	10.00
Z31	76657.033	8312.074	-172500.471722	18.87
Z32	76638.636	8316.313	-134458.148584	10.00
		倍面積	378.967446	
		面積	189.4837230	
		地積	189.48	



筆界点	境界標の種類
⊗	金属 鋸
⊠	金属 板
⊙	コンクリート角
△	マーキング

報告書No.2551129

地 番	161-15,-21~-24	地 積 測 量 図	2/2
土地の所在	富 山 市 金 代		

地 番	⑤ 161-24			
測 点	Xn	Yn	(Xn+1 - Xn-1)Yn	距 離
300	76655.406	8305.322	-17524.229420	2.04
E1	76654.923	8303.340	-83257.590180	9.65
A18	76645.379	8304.770	-154800.912800	9.18
Z35	76636.283	8306.076	-72736.307532	1.51
Z34	76636.622	8307.552	3929.472096	0.59
Z33	76636.756	8308.134	16732.581876	8.39
Z32	76638.636	8316.313	168629.878701	18.87
Z31	76657.033	8312.074	139393.480980	6.94
		倍 面 積	366.373721	
		面 積	183.1868605	
		地 積	183.18 m ²	

測 地 系	世界測地系(測地成果2011)
座 標 系	VII系
測 量 年 月 日	令和7年8月8日

基本三角点の名称		X座標	Y座標	備考
3E585	街区補助点	76722.510	8288.672	金属錕
6E023	街区補助点	76648.897	8280.084	金属錕
T1	多角点	76710.801	8266.649	金属錕
T2	多角点	76570.116	8297.110	金属錕
T6	多角点	76666.834	8360.615	金属錕
T8	多角点	76732.451	8339.649	金属錕
T9	多角点	76590.485	8343.796	金属錕
T10	多角点	76639.789	8323.566	金属錕

「作成者のパラメータ変換(oto2024_BL.par)による」

作 成 者	富山県富山市水橋大町8番地2 土地家屋調査士法人あいの風 社員 島 田 洋 (令和 7 年 10 月 10 日作成)	申 請 人	井川不動産株式会社 代表取締役 井川源治	縮尺	1 
-------	---	-------	-------------------------	----	--