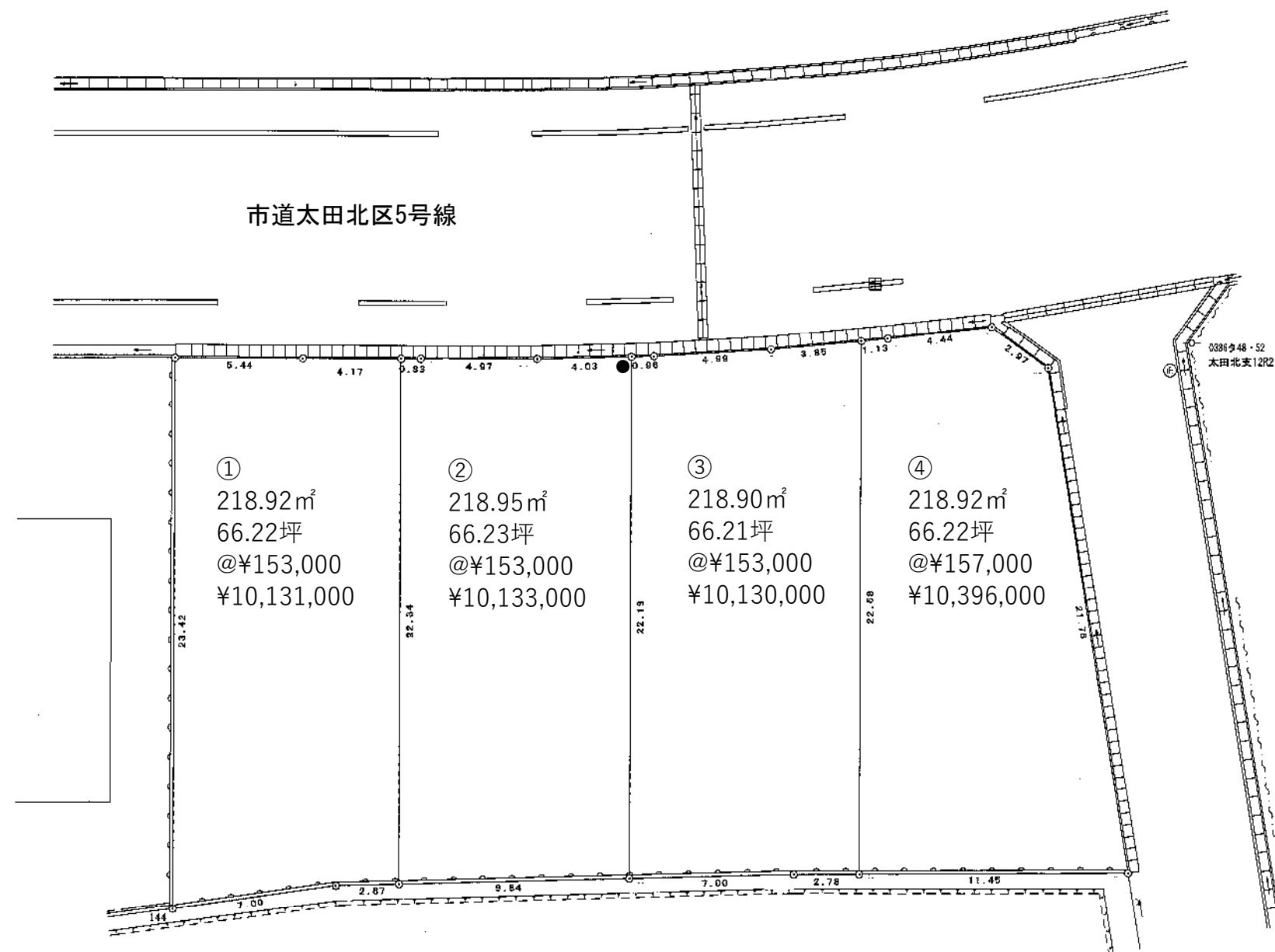
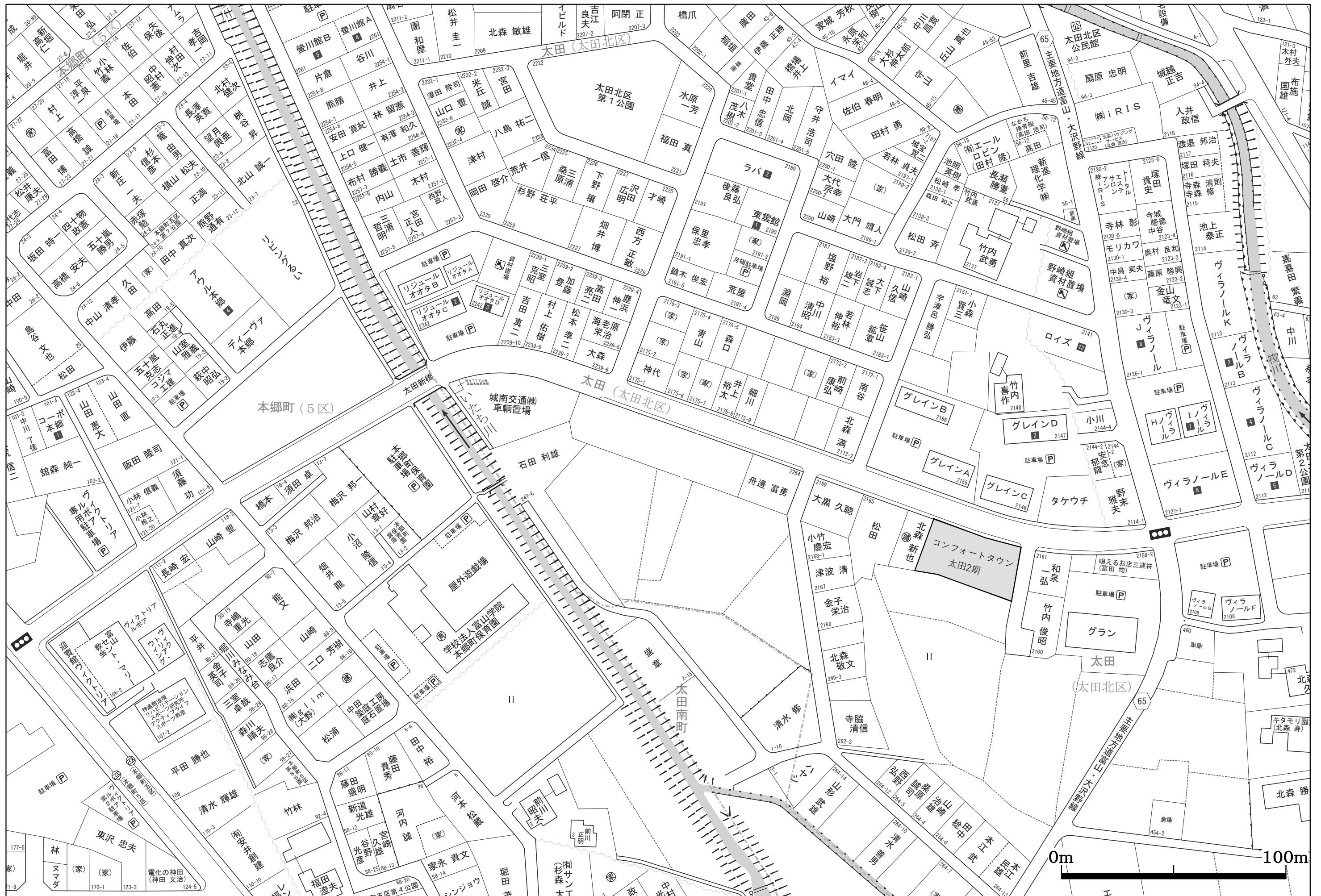


コンフォートタウン太田2期



縮尺 1:250





概 要

名 称／コンフォートタウン太田 2 期

所在地／富山市太田 2 1 6 4 番ほか 3 筆

交 通／富山地方鉄道 西番・大場・流杉線 太田北口バス停より徒歩約 5 分～6 分

総区画数／4 区画 販売区画数／4 区画

用途地域／第一種低層住居専用地域

私道負担／なし 地目／宅地

建ぺい率／50% 容積率／80%

道路の幅員／12m 舗装の有無／全面アスファルト舗装

電気／北陸電力ほか ガス／個別プロパン

上水道／富山市営 上水道負担金 20 万円（税込み）

下水道／富山市営 下水道負担金 1㎡あたり@490 円

造成工事完了 分筆登記完了

建築自主協定／①建物は 2 階建住宅までとする。 ②アパート等の集合住宅は建築しない。
③基礎の高さは GL～500mm 以内とする。 ④軒高 7m 以内とする。

事業主（売主）／井川不動産株式会社 富山県知事（6）2363 号

（公社）富山県宅地建物取引業協会会員 北陸不動産公正取引協議会加盟

手付金保全措置／手付金の授受は造成工事完成前 5%・完成後 10% 以下、かつ 1,000 万円以内とし、
保全措置は講じません。

教育環境	本郷町保育園	約 280m
	めぐみ幼稚園	約 530m
	富山市立太田小学校	約 1700m
	富山市立山室小学校	約 2000m
	（保護者の申し立てにより学区変更可能）	
	富山市立山室中学校	約 650m
生活環境	まきのクリニック	約 500m
	泉小児科医院	約 1700m
	大阪屋ショッピング本郷南店	約 700m
	クスリのアオキ本郷店	約 600m

コンフォートタウン太田 価格表

区画	面積 (㎡)	坪数	単価	土地価格	負担金合計	販売価格
1	218.92	66.22	153,000	10,131,000	307,270	10,438,270
2	218.95	66.23	153,000	10,133,000	307,280	10,440,280
3	218.90	66.21	153,000	10,130,000	307,260	10,437,260
4	218.92	66.22	157,000	10,396,000	307,270	10,703,270

*精算時に別途固定資産税・都市計画税が加算されます。