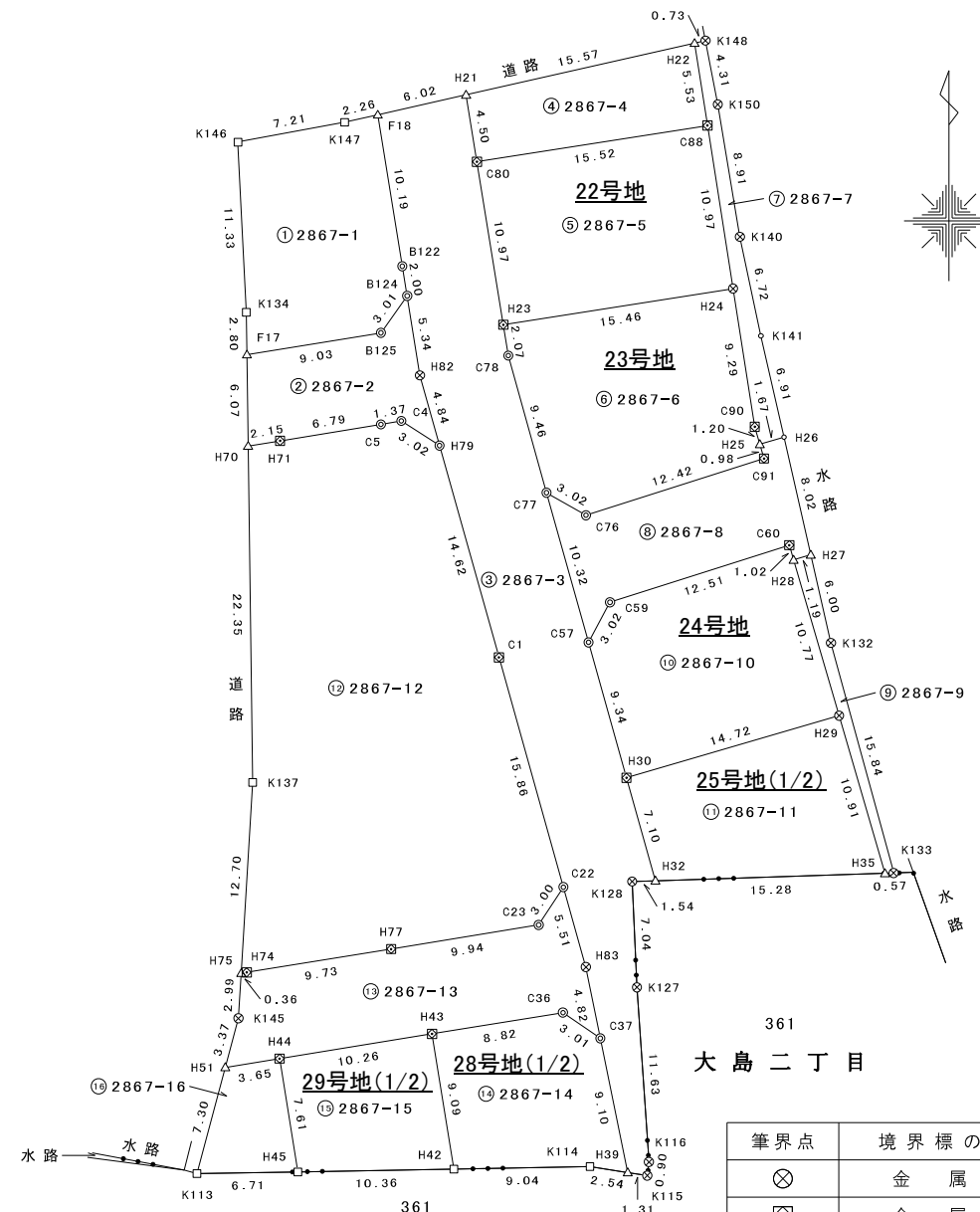


座標求積表

地番	① 2867-1			
測点	Xn	Yn	(Xn+1 - Xn-1)Yn	距離
K147	614.184	444.184	-804.861408	7.21
K146	612.870	437.089	-5522.619515	11.33
K134	601.549	437.652	-6183.147456	2.80
F17	598.742	437.689	-595.694729	9.03
B125	600.188	446.606	1742.210006	3.01
B124	602.643	448.350	1986.190500	2.00
B122	604.618	448.019	5393.700741	10.19
F18	614.682	446.389	4270.157174	2.26
	倍面積	285.935313		
	面積	142.9676565		
	地積	142.96 m <sup>2</sup>		

地番	② 2867-2			
測点	Xn	Yn	(Xn+1 - Xn-1)Yn	距離
B124	602.643	448.350	1264.347000	3.01
B125	600.188	446.606	-1742.210006	9.03
F17	598.742	437.689	-3290.545902	6.07
H70	592.670	437.769	-2506.665294	2.15
H71	593.016	439.896	632.130552	6.79
C5	594.107	446.601	592.192926	1.37
C4	594.342	447.953	-627.134200	3.02
H79	592.707	450.502	1363.219052	4.84
H82	597.368	449.194	4463.191584	5.34
	倍面積	148.525712		
	面積	74.2628560		
	地積	74.26 m <sup>2</sup>		

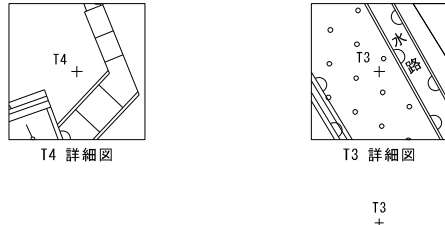


筆界点	境界標の種類
⊗	金属釘
⊠	金属板
⊙	コンクリート角
□	木杭
△	マーキング
○	計算点

恒久的地物の名称及び座標値

T3	金属釘	X座標	528.559
		Y座標	401.187
T4	金属釘	X座標	598.229
		Y座標	361.474

(測量年月日 令和5年5月26日)



作成者 富山県富山市水橋大町8番地2  
土地家屋調査士 島田 洋 (令和5年6月21日作成)

申請人 井川不動産株式会社  
代表取締役 井川源治

縮尺 1/500

地番	2867-1~2867-16
土地の所在	富山市藤木

地積測量図

地番 ⑥ 2867-6				
測点	Xn	Yn	(Xn+1 - Xn-1)Yn	距離
C91	591.842	472.070	2228.170400	0.98
H25	592.790	471.793	992.652472	1.20
C90	593.946	471.455	4874.373245	9.29
H24	603.129	470.017	3189.535362	15.46
H23	600.732	454.735	-2023.116015	2.07
C78	598.680	455.067	-5080.823055	9.46
C77	589.567	457.608	-4855.220880	3.02
C76	588.070	460.233	1047.030075	12.42
		倍面積	372.601604	
		面積	186.3008020	
		地積	186.30	m <sup>2</sup>

地番 ⑦ 2867-7				
測点	Xn	Yn	(Xn+1 - Xn-1)Yn	距離
H22	619.445	467.457	-2634.587652	5.53
C88	613.972	468.315	-7641.027540	10.97
H24	603.129	470.017	-9412.560442	9.29
C90	593.946	471.455	-4874.373245	1.20
H25	592.790	471.793	-324.593584	1.67
H26	593.258	473.404	3411.822628	6.91
K141	599.997	471.867	6284.796573	6.72
K140	606.577	470.471	7230.668799	8.91
K150	615.366	468.993	6111.447783	4.31
K148	619.608	468.178	1909.698062	0.73
		倍面積	61.291382	
		面積	30.6456910	
		地積	30.64	m <sup>2</sup>

地番 ⑧ 2867-8				
測点	Xn	Yn	(Xn+1 - Xn-1)Yn	距離
C57	579.625	460.400	-3350.791200	3.02
C59	582.289	461.832	2982.972888	12.51
C60	586.084	473.756	1333.149384	1.02
H28	585.103	474.042	-306.231132	1.19
H27	585.438	475.187	3875.149985	8.02
H26	593.258	473.404	3480.466208	1.67
H25	592.790	471.793	-668.058888	0.98
C91	591.842	472.070	-2228.170400	12.42
C76	588.070	460.233	-1047.030075	3.02
C77	589.567	457.608	-3864.499560	10.32
		倍面積	206.957210	
		面積	103.4786050	
		地積	103.47	m <sup>2</sup>

地番 ③ 2867-3				
測点	Xn	Yn	(Xn+1 - Xn-1)Yn	距離
C1	578.629	454.451	-13337.682399	15.86
C22	563.358	458.737	-9441.266197	5.51
H83	558.048	460.227	-4621.139307	4.82
C37	553.317	461.190	-6296.627070	9.10
H39	544.395	463.015	-4225.474890	1.31
K115	544.191	464.310	324.552690	0.90
K116	545.094	464.420	5809.429780	11.63
K127	556.700	463.624	8643.342232	7.04
K128	563.737	463.298	3283.392926	1.54
H32	563.787	464.843	3202.303427	7.10
H30	570.626	462.925	7331.806150	9.34
C57	579.625	460.400	8720.436400	10.32
C77	589.567	457.608	8719.720440	9.46
C78	598.680	455.067	5080.823055	2.07
H23	600.732	454.735	5860.169945	10.97
C80	611.567	452.979	6921.066141	4.50
H21	616.011	452.266	1408.808590	6.02
F18	614.682	446.389	-5085.709877	10.19
B122	604.618	448.019	-5393.700741	2.00
B124	602.643	448.350	-3250.537500	5.34
H82	597.368	449.194	-4463.191584	4.84
H79	592.707	450.502	-8441.956978	14.62
		倍面積	748.565233	
		面積	374.2826165	
		地積	374.28	m <sup>2</sup>

地番 ④ 2867-4				
測点	Xn	Yn	(Xn+1 - Xn-1)Yn	距離
C80	611.567	452.979	-923.624181	15.52
C88	613.972	468.315	3689.385570	5.53
H22	619.445	467.457	953.144823	15.57
H21	616.011	452.266	-3562.951548	4.50
		倍面積	155.954664	
		面積	77.9773320	
		地積	77.97	m <sup>2</sup>

地番 ⑤ 2867-5				
測点	Xn	Yn	(Xn+1 - Xn-1)Yn	距離
C88	613.972	468.315	3951.641970	15.52
C80	611.567	452.979	-5997.441960	10.97
H23	600.732	454.735	-3837.053930	15.46
H24	603.129	470.017	6223.025080	10.97
		倍面積	340.171160	
		面積	170.0855800	
		地積	170.08	m <sup>2</sup>

作成者 富山県富山市水橋大町8番地2  
土地家屋調査士 島田 洋 (令和 5年 6月 21日作成)

申請人 井川不動産株式会社  
代表取締役 井川源治

縮尺 1

地番	2867-1~2867-16
土地の所在	富山市藤木

地積測量図

地番 ⑬ 2867-13				
測点	Xn	Yn	(Xn+1 - Xn-1)Yn	距離
C22	563.358	458.737	1282.628652	3.00
C23	560.844	457.090	-1879.096990	9.94
H77	559.247	447.279	-1409.823408	9.73
H74	557.692	437.673	-706.404222	0.36
H75	557.633	437.309	-1334.667068	2.99
K145	554.640	437.130	-2734.248150	3.37
H51	551.378	436.259	-1167.865343	3.65
H44	551.963	439.866	980.901180	10.26
H43	553.608	449.996	1376.087768	8.82
C36	555.021	458.703	-133.482573	3.01
C37	553.317	461.190	1396.022130	4.82
H83	558.048	460.227	4621.139307	5.51
		倍面積	291.191283	
		面積	145.5956415	
		地積	145.59	m <sup>2</sup>

地番 ⑭ 2867-14				
測点	Xn	Yn	(Xn+1 - Xn-1)Yn	距離
H43	553.608	449.996	-4676.808428	9.09
H42	544.628	451.453	-3980.912554	9.04
K114	544.790	460.500	-107.296500	2.54
H39	544.395	463.015	3948.128905	9.10
C37	553.317	461.190	4900.604940	3.01
C36	555.021	458.703	133.482573	8.82
		倍面積	217.198936	
		面積	108.5994680	
		地積	108.59	m <sup>2</sup>

地番 ⑮ 2867-15				
測点	Xn	Yn	(Xn+1 - Xn-1)Yn	距離
H42	544.628	451.453	4138.018198	9.09
H43	553.608	449.996	3300.720660	10.26
H44	551.963	439.866	-4031.811756	7.61
H45	544.442	441.087	-3235.373145	10.36
		倍面積	171.553957	
		面積	85.7769785	
		地積	85.77	m <sup>2</sup>

地番 ⑯ 2867-16				
測点	Xn	Yn	(Xn+1 - Xn-1)Yn	距離
H51	551.378	436.259	-3333.455019	7.30
K113	544.322	434.376	-3012.831936	6.71
H45	544.442	441.087	3370.345767	7.61
H44	551.963	439.866	3050.910576	3.65
		倍面積	74.969388	
		面積	37.4846940	
		地積	37.48	m <sup>2</sup>

地番 ⑨ 2867-9				
測点	Xn	Yn	(Xn+1 - Xn-1)Yn	距離
K133	564.299	480.694	7357.502364	15.84
K132	579.586	476.521	10073.177419	6.00
H27	585.438	475.187	2621.606679	1.19
H28	585.103	474.042	-5064.190686	10.77
H29	574.755	477.062	-9933.862026	10.91
H35	564.280	480.121	-5020.145176	0.57
		倍面積	34.088574	
		面積	17.0442870	
		地積	17.04	m <sup>2</sup>

地番 ⑩ 2867-10				
測点	Xn	Yn	(Xn+1 - Xn-1)Yn	距離
H30	570.626	462.925	-2254.444750	14.72
H29	574.755	477.062	6906.426574	10.77
H28	585.103	474.042	5370.421818	1.02
C60	586.084	473.756	-1333.149384	12.51
C59	582.289	461.832	-2982.972888	3.02
C57	579.625	460.400	-5369.645200	9.34
		倍面積	336.636170	
		面積	168.3180850	
		地積	168.31	m <sup>2</sup>

地番 ⑪ 2867-11				
測点	Xn	Yn	(Xn+1 - Xn-1)Yn	距離
H29	574.755	477.062	3027.435452	14.72
H30	570.626	462.925	-5077.361400	7.10
H32	563.787	464.843	-2949.893678	15.28
H35	564.280	480.121	5265.967128	10.91
		倍面積	266.147502	
		面積	133.0737510	
		地積	133.07	m <sup>2</sup>

地番 ⑫ 2867-12				
測点	Xn	Yn	(Xn+1 - Xn-1)Yn	距離
C1	578.629	454.451	13337.682399	14.62
H79	592.707	450.502	7078.737926	3.02
C4	594.342	447.953	627.134200	1.37
C5	594.107	446.601	-592.192926	6.79
H71	593.016	439.896	-632.130552	2.15
H70	592.670	437.769	-9937.794069	22.35
K137	570.315	438.065	-15348.483405	12.70
H75	557.633	437.309	-5520.151507	0.36
H74	557.692	437.673	706.404222	9.73
H77	559.247	447.279	1409.823408	9.94
C23	560.844	457.090	1879.096990	3.00
C22	563.358	458.737	8158.637545	15.86
		倍面積	1166.764231	
		面積	583.3821155	
		地積	583.38	m <sup>2</sup>

作成者 富山県富山市水橋大町8番地2  
土地家屋調査士 島田 洋 (令和 5年 6月 21日作成)

申請人 井川不動産株式会社  
代表取締役 井川源治

縮尺 1