

地番	2858-1~2858-16
土地の所在	富山市藤木

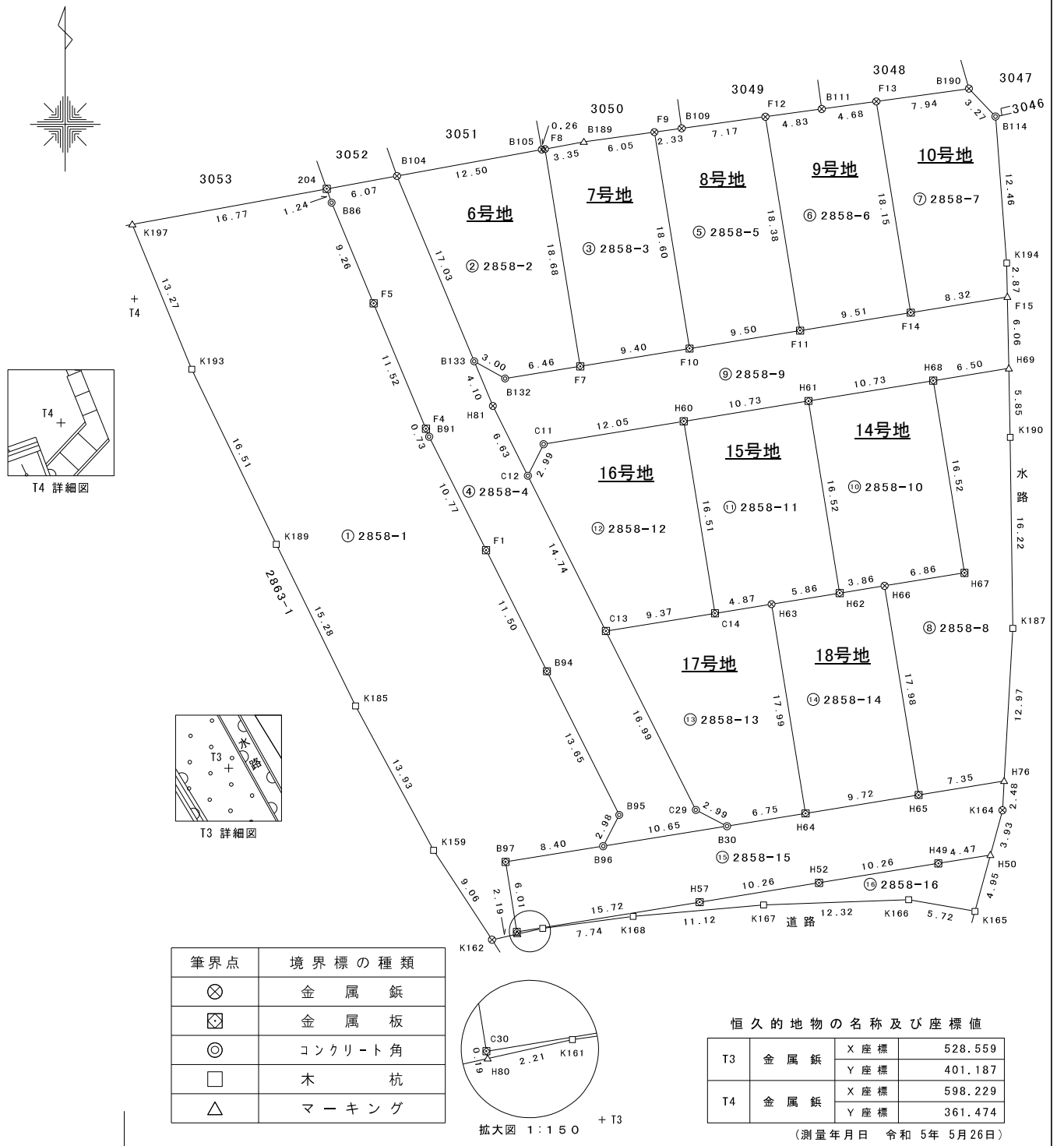
地積測量図

座標求積表

地番	① 2858-1			
測点	Xn	Yn	(Xn+1 - Xn-1)Yn	距離
K197	604.551	361.290	-5526.291840	13.27
K193	592.271	366.330	-9945.493170	16.51
K189	577.402	373.519	-10678.908210	15.28
K185	563.681	380.245	-9877.624365	13.93
K159	551.425	386.881	-7677.266564	9.06
K162	543.837	391.839	-2784.016095	2.19
H80	544.320	393.977	264.358567	0.19
C30	544.508	393.946	2414.888980	6.01
B97	550.450	392.984	2857.386664	8.40
B96	551.779	401.282	1599.911334	2.98
B95	554.437	402.640	5980.009280	13.65
B94	566.631	396.503	8909.818913	11.50
F1	576.908	391.332	7789.463460	10.77
B91	586.536	386.498	3982.861890	0.73
F4	587.213	386.222	4370.101930	11.52
F5	597.851	381.781	7324.086704	9.26
B86	606.397	378.212	3674.707792	1.24
204	607.567	377.795	-697.409570	16.77
	倍面積		1980.585700	
	面積		990.2928500	
	地積		990.29	m ²

地番	② 2858-2			
測点	Xn	Yn	(Xn+1 - Xn-1)Yn	距離
F7	592.511	399.327	7779.289287	18.68
F8	610.955	396.331	7291.301407	0.26
B105	610.908	396.070	-908.188510	12.50
B104	608.662	383.770	-6896.730670	17.03
B133	592.937	390.325	-6708.906100	3.00
B132	591.474	392.945	-167.394570	6.46
	倍面積		389.370844	
	面積		194.6854220	
	地積		194.68	m ²

地番	③ 2858-3			
測点	Xn	Yn	(Xn+1 - Xn-1)Yn	距離
F10	594.019	408.609	8121.103875	18.60
F9	612.386	405.625	7114.662500	6.05
B189	611.559	399.628	-571.867668	3.35
F8	610.955	396.331	-7549.312888	18.68
F7	592.511	399.327	-6763.002072	9.40
	倍面積		351.583747	
	面積		175.7918735	
	地積		175.79	m ²



作成者 富山県富山市水橋大町8番地2
土地家屋調査士 島田 洋 (令和 5年 6月 21日作成)

申請人 井川不動産株式会社
代表取締役 井川源治

縮尺 1/500

地番	2858-1~2858-16
土地の所在	富山市藤木

地積測量図

地番 ㉗ 2858-7				
測点	Xn	Yn	(Xn+1 - Xn-1)Yn	距離
F13	614.990	424.477	-8069.307770	18.15
F14	597.069	427.388	-7089.084756	8.32
F15	598.403	435.603	1832.581821	2.87
K194	601.276	435.545	6666.451770	12.46
B114	613.709	434.597	6433.339391	3.27
B190	616.079	432.343	553.831383	7.94
		倍面積	327.811839	
		面積	163.9059195	
		地積	163.90	m ²

地番 ㉘ 2858-8				
測点	Xn	Yn	(Xn+1 - Xn-1)Yn	距離
H76	557.311	435.331	6152.968354	12.97
K187	570.262	436.070	12721.470110	16.22
K190	586.484	435.843	9621.670068	5.85
H69	592.338	435.725	2095.401525	6.50
H68	591.293	429.305	-7452.305495	16.52
H67	574.979	431.959	-7522.134026	6.86
H66	573.879	425.178	-8015.030478	17.98
H65	556.128	428.068	-7092.230624	7.35
		倍面積	509.809434	
		面積	254.9047170	
		地積	254.90	m ²

地番 ㉙ 2858-9				
測点	Xn	Yn	(Xn+1 - Xn-1)Yn	距離
C12	583.220	394.884	-1280.608812	2.99
C11	585.905	396.221	1832.918346	12.05
H60	587.846	408.115	1495.741475	10.73
H61	589.570	418.712	1443.300264	10.73
H68	591.293	429.305	1188.316240	6.50
H69	592.338	435.725	3098.004750	6.06
F15	598.403	435.603	2060.837793	8.32
F14	597.069	427.388	-1222.329680	9.51
F11	595.543	417.996	-1274.887800	9.50
F10	594.019	408.609	-1238.902488	9.40
F7	592.511	399.327	-1016.287215	6.46
B132	591.474	392.945	167.394570	3.00
B133	592.937	390.325	-907.895950	4.10
H81	589.148	391.904	-3808.131168	6.63
		倍面積	537.470325	
		面積	268.7351625	
		地積	268.73	m ²

地番 ㉚ 2858-4				
測点	Xn	Yn	(Xn+1 - Xn-1)Yn	距離
B133	592.937	390.325	7616.802050	17.03
B104	608.662	383.770	5614.555100	6.07
204	607.567	377.795	-855.705675	1.24
B86	606.397	378.212	-3674.707792	9.26
F5	597.851	381.781	-7324.086704	11.52
F4	587.213	386.222	-4370.101930	0.73
B91	586.536	386.498	-3982.861890	10.77
F1	576.908	391.332	-7789.463460	11.50
B94	566.631	396.503	-8909.818913	13.65
B95	554.437	402.640	-5980.009280	2.98
B96	551.779	401.282	-384.428156	10.65
B30	553.479	411.798	1269.573234	2.99
C29	554.862	409.146	6777.503490	16.99
C13	570.044	401.509	11385.992222	14.74
C12	583.220	394.884	7543.863936	6.63
H81	589.148	391.904	3808.131168	4.10
		倍面積	745.237400	
		面積	372.6187000	
		地積	372.61	m ²

地番 ㉛ 2858-5				
測点	Xn	Yn	(Xn+1 - Xn-1)Yn	距離
F9	612.386	405.625	-7579.914375	18.60
F10	594.019	408.609	-6882.201387	9.50
F11	595.543	417.996	8221.145328	18.38
F12	613.687	415.049	7123.485987	7.17
B109	612.706	407.941	-530.731241	2.33
		倍面積	351.784312	
		面積	175.8921560	
		地積	175.89	m ²

地番 ㉜ 2858-6				
測点	Xn	Yn	(Xn+1 - Xn-1)Yn	距離
F14	597.069	427.388	8311.414436	18.15
F13	614.990	424.477	7334.538083	4.68
B111	614.348	419.838	-547.048914	4.83
F12	613.687	415.049	-7804.996445	18.38
F11	595.543	417.996	-6946.257528	9.51
		倍面積	347.649632	
		面積	173.8248160	
		地積	173.82	m ²

作成者 富山県富山市水橋大町8番地2
土地家屋調査士 島田 洋 (令和 5 年 6 月 21 日作成)

申請人 井川不動産株式会社
代表取締役 井川源治

縮尺 1

地番	2858-1~2858-16
土地の所在	富山市藤木

地積測量図

地番 ⑭ 2858-14				
測点	Xn	Yn	(Xn+1 - Xn-1)Yn	距離
H62	573.260	421.364	-656.063748	5.86
H63	572.322	415.576	-7769.193320	17.99
H64	554.565	418.467	-6776.654598	9.72
H65	556.128	428.068	8267.705352	17.98
H66	573.879	425.178	7284.149496	3.86
			倍面積	349.943182
			面積	174.9715910
			地積	174.97 m ²

地番 ⑩ 2858-10				
測点	Xn	Yn	(Xn+1 - Xn-1)Yn	距離
H61	589.570	418.712	-7550.633496	16.52
H62	573.260	421.364	-6611.622524	3.86
H66	573.879	425.178	730.880982	6.86
H67	574.979	431.959	7522.134026	16.52
H68	591.293	429.305	6263.989255	10.73
			倍面積	354.748243
			面積	177.3741215
			地積	177.37 m ²

地番 ⑮ 2858-15				
測点	Xn	Yn	(Xn+1 - Xn-1)Yn	距離
C30	544.508	393.946	-1347.689266	15.72
H57	547.029	409.471	1705.446715	10.26
H52	548.673	419.602	1380.070978	10.26
H49	550.318	429.734	1015.461442	4.47
H50	551.036	434.154	1960.205310	3.93
K164	554.833	435.190	2730.817250	2.48
H76	557.311	435.331	563.753645	7.35
H65	556.128	428.068	-1175.474728	9.72
H64	554.565	418.467	-1108.519083	6.75
B30	553.479	411.798	-1147.269228	10.65
B96	551.779	401.282	-1215.483178	8.40
B97	550.450	392.984	-2857.386664	6.01
			倍面積	503.933193
			面積	251.9665965
			地積	251.96 m ²

地番 ⑪ 2858-11				
測点	Xn	Yn	(Xn+1 - Xn-1)Yn	距離
C14	571.542	410.766	-6376.731384	4.87
H63	572.322	415.576	713.959568	5.86
H62	573.260	421.364	7267.686272	16.52
H61	589.570	418.712	6107.333232	10.73
H60	587.846	408.115	-7357.497220	16.51
			倍面積	354.750468
			面積	177.3752340
			地積	177.37 m ²

地番 ⑯ 2858-16				
測点	Xn	Yn	(Xn+1 - Xn-1)Yn	距離
H50	551.036	434.154	1765.270164	4.47
H49	550.318	429.734	-1015.461442	10.26
H52	548.673	419.602	-1380.070978	10.26
H57	547.029	409.471	-1705.446715	15.72
C30	544.508	393.946	-1067.199714	0.19
H80	544.320	393.977	117.799123	2.21
K161	544.807	396.136	591.034912	7.74
K168	545.812	403.814	801.166976	11.12
K167	546.791	414.895	590.395585	12.32
K166	547.235	427.209	-230.265651	5.72
K165	546.252	432.849	1645.259049	4.95
			倍面積	112.481309
			面積	56.2406545
			地積	56.24 m ²

地番 ⑫ 2858-12				
測点	Xn	Yn	(Xn+1 - Xn-1)Yn	距離
C11	585.905	396.221	-1832.918346	2.99
C12	583.220	394.884	-6263.255124	14.74
C13	570.044	401.509	-4688.822102	9.37
C14	571.542	410.766	7312.456332	16.51
H60	587.846	408.115	5861.755745	12.05
			倍面積	389.216505
			面積	194.6082525
			地積	194.60 m ²

地番 ⑬ 2858-13				
測点	Xn	Yn	(Xn+1 - Xn-1)Yn	距離
H64	554.565	418.467	7885.173681	17.99
H63	572.322	415.576	7055.233752	4.87
C14	571.542	410.766	-935.724948	9.37
C13	570.044	401.509	-6697.170120	16.99
C29	554.862	409.146	-6777.503490	2.99
B30	553.479	411.798	-122.304006	6.75
			倍面積	407.704869
			面積	203.8524345
			地積	203.85 m ²

作成者 富山県富山市水橋大町8番地2
土地家屋調査士 島田 洋 (令和 5 年 6 月 21 日作成)

申請人 井川不動産株式会社
代表取締役 井川源治

縮尺 1