

地番	181-1~181-14
土地の所在	富山市山室字西田割

地積測量図

測地系	世界測地系(測地成果2011)
座標系	系
測量年月日	令和5年3月11日

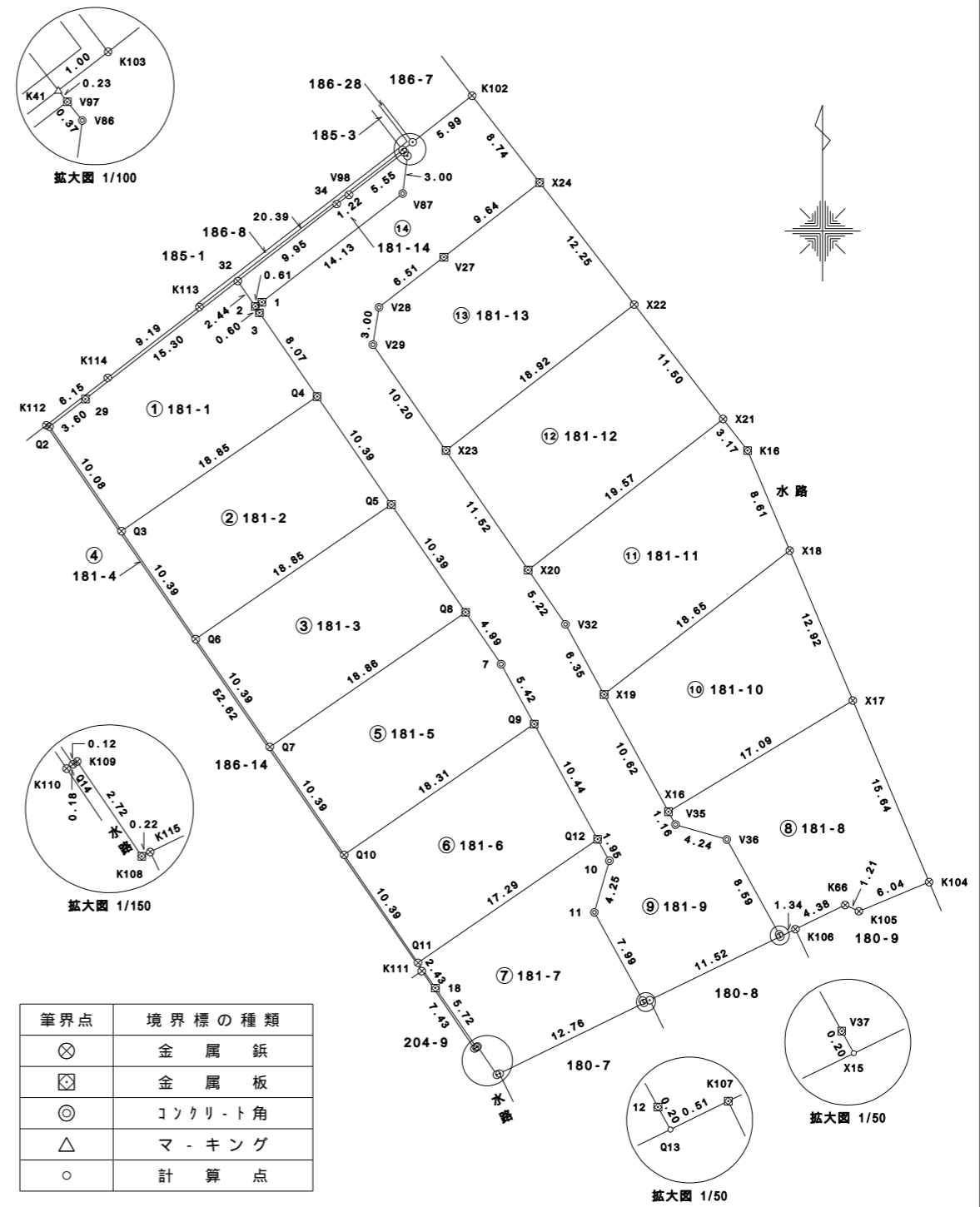
基本三角点の名称	X座標	Y座標	備考
2086A 街区三角点	75008.389	6085.880	金属真鍮
3E799 街区補助点	75011.070	6011.135	金属鉄
T1 多角点	74980.665	6020.740	金属鉄

座標求積表

地番 ① 181-1				
測点	Xn	Yn	(Xn+1 - Xn-1)Yn	距離
3	74973.638	6003.157	43012.619905	0.60
2	74974.145	6002.823	15121.111137	2.44
32	74976.157	6001.437	-44110.561950	15.30
29	74966.795	5989.335	-69242.701935	3.60
Q2	74964.596	5986.479	-62881.975416	10.08
Q3	74956.291	5992.198	14285.400032	18.85
Q4	74966.980	6007.733	104216.144351	8.07
		倍面積	400.036124	
		面積	200.0180620	
		地積	200.01 m ²	

地番 ② 181-2				
測点	Xn	Yn	(Xn+1 - Xn-1)Yn	距離
Q6	74947.724	5998.090	12727.946980	18.85
Q5	74958.413	6013.626	115798.382256	10.39
Q4	74966.980	6007.733	-12748.409426	18.85
Q3	74956.291	5992.198	-115385.764688	10.39
		倍面積	392.155122	
		面積	196.0775610	
		地積	196.07 m ²	

地番 ③ 181-3				
測点	Xn	Yn	(Xn+1 - Xn-1)Yn	距離
Q5	74958.413	6013.626	-12772.941624	18.85
Q6	74947.724	5998.090	-115499.221040	10.39
Q7	74939.157	6003.980	12752.453520	18.86
Q8	74949.848	6019.519	115911.857864	10.39
		倍面積	392.148720	
		面積	196.0743600	
		地積	196.07 m ²	



報告書No.2351151

作成者 富山県富山市水橋大町8番地2
土地家屋調査士 島田 洋
(令和 5年 10月 26日作成)

申請人 井川不動産株式会社
代表取締役 井川源治

縮尺 1/500

地番	181-1~181-14
土地の所在	富山市山室字西田割

地積測量図

地番 ㉗ 181-7				
測点	Xn	Yn	(Xn+1 - Xn-1)Yn	距離
Q14	74915.299	6020.377	-27928.528903	0.12
K109	74915.367	6020.477	-13184.844630	2.72
K108	74913.109	6022.011	-12989.477727	0.22
K115	74913.210	6022.217	34404.925721	12.76
Q13	74918.822	6033.686	34935.041940	0.20
12	74919.000	6033.588	43405.632072	7.99
11	74926.016	6029.747	66954.310688	4.25
10	74930.104	6030.942	35003.587368	1.95
Q12	74931.820	6029.998	-48776.653822	17.29
Q11	74922.015	6015.746	-71070.023244	2.43
18	74920.006	6017.123	-40410.998068	5.72
		倍面積	342.971395	
		面積	171.4856975	
		地積	171.48	m ²

地番 ㉘ 181-8				
測点	Xn	Yn	(Xn+1 - Xn-1)Yn	距離
X17	74942.839	6050.270	33802.858490	17.09
X16	74934.006	6035.630	-59475.098020	1.16
V35	74932.985	6036.191	-13285.656391	4.24
V36	74931.805	6040.269	-52634.904066	8.59
V37	74924.271	6044.414	-46602.431940	0.20
X15	74924.095	6044.511	2484.294021	1.34
K106	74924.682	6045.717	15150.566802	4.38
K66	74926.601	6049.659	8572.366803	1.21
K105	74926.099	6050.760	11000.281680	6.04
K104	74928.419	6056.337	101383.081380	15.64
		倍面積	395.358759	
		面積	197.6793795	
		地積	197.67	m ²

地番 ㉙ 181-4				
測点	Xn	Yn	(Xn+1 - Xn-1)Yn	距離
Q14	74915.299	6020.377	28951.992993	5.72
18	74920.006	6017.123	40410.998068	2.43
Q11	74922.015	6015.746	63676.671410	10.39
Q10	74930.591	6009.875	103021.277250	10.39
Q7	74939.157	6003.980	102866.189340	10.39
Q6	74947.724	5998.090	102771.274060	10.39
Q3	74956.291	5992.198	101100.364656	10.08
Q2	74964.596	5986.479	62881.975416	3.60
29	74966.795	5989.335	69242.701935	15.30
32	74976.157	6001.437	92884.240449	9.95
34	74982.272	6009.289	41163.629650	1.22
V98	74983.007	6010.264	24750.267152	5.55
V97	74986.390	6014.666	21436.269624	0.23
K41	74986.571	6014.522	-73936.518946	20.39
K113	74974.097	5998.381	-108570.696100	9.19
K114	74968.471	5991.102	-56238.474474	6.15
K112	74964.710	5986.235	-282089.351905	52.62
K111	74921.348	6016.046	-297872.485598	7.43
K110	74915.197	6020.225	-36416.341025	0.18
		倍面積	33.983955	
		面積	16.9919775	
		地積	16.99	m ²

地番 ㉚ 181-5				
測点	Xn	Yn	(Xn+1 - Xn-1)Yn	距離
Q10	74930.591	6009.875	10907.923125	18.31
Q9	74940.972	6024.963	91223.964783	5.42
7	74945.732	6022.351	53454.387476	4.99
Q8	74949.848	6019.519	-39578.337425	18.86
Q7	74939.157	6003.980	-115618.642860	10.39
		倍面積	389.295099	
		面積	194.6475495	
		地積	194.64	m ²

地番 ㉛ 181-6				
測点	Xn	Yn	(Xn+1 - Xn-1)Yn	距離
Q9	74940.972	6024.963	-7404.679527	18.31
Q10	74930.591	6009.875	-113929.200375	10.39
Q11	74922.015	6015.746	7393.351834	17.29
Q12	74931.820	6029.998	114310.672086	10.44
		倍面積	370.144018	
		面積	185.0720090	
		地積	185.07	m ²

作成者 富山県富山市水橋大町8番地2
土地家屋調査士 島田 洋 (令和 5年 10月 26日作成)

申請人 井川不動産株式会社
代表取締役 井川源治

縮尺 1

地番	181-1-181-14
土地の所在	富山市山室字西田割

地積測量図

地番 ⑪ 181-11				
測点	Xn	Yn	(Xn+1 - Xn-1)Yn	距離
X21	74965.198	6039.963	-57325.288833	19.57
X20	74953.203	6024.491	-98223.301264	5.22
V32	74948.894	6027.454	-59563.300428	6.35
X19	74943.321	6030.515	35314.695840	18.65
X18	74954.750	6045.259	117114.802607	8.61
K16	74962.694	6041.916	63125.938368	3.17
		倍面積	443.546290	
		面積	221.7731450	
		地積	221.77	m ²

地番 ⑫ 181-12				
測点	Xn	Yn	(Xn+1 - Xn-1)Yn	距離
X20	74953.203	6024.491	15049.178518	19.57
X21	74965.198	6039.963	127376.779707	11.50
X22	74974.292	6032.914	-15070.219172	18.92
X23	74962.700	6017.960	-126912.758440	11.52
		倍面積	442.980613	
		面積	221.4903065	
		地積	221.49	m ²

地番 ⑬ 181-13				
測点	Xn	Yn	(Xn+1 - Xn-1)Yn	距離
X24	74983.975	6025.407	22667.581134	9.64
V27	74978.054	6017.797	-59618.314879	6.51
V28	74974.068	6012.640	-41781.835360	3.00
V29	74971.105	6012.167	-68346.314456	10.20
X23	74962.700	6017.960	19179.238520	18.92
X22	74974.292	6032.914	128350.245350	12.25
		倍面積	450.600309	
		面積	225.3001545	
		地積	225.30	m ²

地番 ⑭ 181-14				
測点	Xn	Yn	(Xn+1 - Xn-1)Yn	距離
34	74982.272	6009.289	-41163.629650	9.95
32	74976.157	6001.437	-48773.678499	2.44
2	74974.145	6002.823	-10078.739817	0.61
1	74974.478	6003.336	53819.907240	14.13
V87	74983.110	6014.526	69858.719490	3.00
V86	74986.093	6014.903	19728.881840	0.37
V97	74986.390	6014.666	-18561.259276	5.55
V98	74983.007	6010.264	-24750.267152	1.22
		倍面積	79.934176	
		面積	39.9670880	
		地積	39.96	m ²

地番 ⑨ 181-9				
測点	Xn	Yn	(Xn+1 - Xn-1)Yn	距離
K102	74990.879	6020.040	19312.288320	5.99
K103	74987.183	6015.314	-25913.972712	1.00
K41	74986.571	6014.522	-4769.515946	0.23
V97	74986.390	6014.666	-2875.010348	0.37
V86	74986.093	6014.903	-19728.881840	3.00
V87	74983.110	6014.526	-69858.719490	14.13
1	74974.478	6003.336	-53819.907240	0.61
2	74974.145	6002.823	-5042.371320	0.60
3	74973.638	6003.157	-43012.619905	8.07
Q4	74966.980	6007.733	-91467.734925	10.39
Q5	74958.413	6013.626	-103025.440632	10.39
Q8	74949.848	6019.519	-76333.520439	4.99
7	74945.732	6022.351	-53454.387476	5.42
Q9	74940.972	6024.963	-83819.285256	10.44
Q12	74931.820	6029.998	-65534.018264	1.95
10	74930.104	6030.942	-35003.587368	4.25
11	74926.016	6029.747	-66954.310688	7.99
12	74919.000	6033.588	-43405.632072	0.20
Q13	74918.822	6033.686	283.583242	0.51
K107	74919.047	6034.146	31818.051858	11.52
X15	74924.095	6044.511	31576.525464	0.20
V37	74924.271	6044.414	46602.431940	8.59
V36	74931.805	6040.269	52634.904066	4.24
V35	74932.985	6036.191	13285.656391	1.16
X16	74934.006	6035.630	62384.271680	10.62
X19	74943.321	6030.515	89782.307320	6.35
V32	74948.894	6027.454	59563.300428	5.22
X20	74953.203	6024.491	83174.122746	11.52
X23	74962.700	6017.960	107733.519920	10.20
V29	74971.105	6012.167	68346.314456	3.00
V28	74974.068	6012.640	41781.835360	6.51
V27	74978.054	6017.797	59618.314879	9.64
X24	74983.975	6025.407	77275.844775	8.74
		倍面積	1154.356924	
		面積	577.1784620	
		地積	577.17	m ²

地番 ⑩ 181-10				
測点	Xn	Yn	(Xn+1 - Xn-1)Yn	距離
X16	74934.006	6035.630	-2909.173660	17.09
X17	74942.839	6050.270	125506.800880	12.92
X18	74954.750	6045.259	2913.814838	18.65
X19	74943.321	6030.515	-125097.003160	10.62
		倍面積	414.438898	
		面積	207.2194490	
		地積	207.21	m ²

作成者 富山県富山市水橋大町8番地2
土地家屋調査士 島田 洋 (令和 5年 10月 26日作成)

申請人 井川不動産株式会社
代表取締役 井川源治

縮尺 1