

座標求積表

地番 ① 281-31				
測点	X <sub>n</sub>	Y <sub>n</sub>	(X <sub>n+1</sub> - X <sub>n</sub> )Y <sub>n</sub>	距離
K64	83696.562	-11145.892	110299.747232	14.90
K63	83682.593	-11151.100	201221.599500	11.69
K54	83678.517	-11140.138	-110242.805648	14.90
K53	83692.489	-11134.941	-200930.010345	11.68
倍面積			348.530739	
面積			174.2653695	
地積			174.26	m <sup>2</sup>

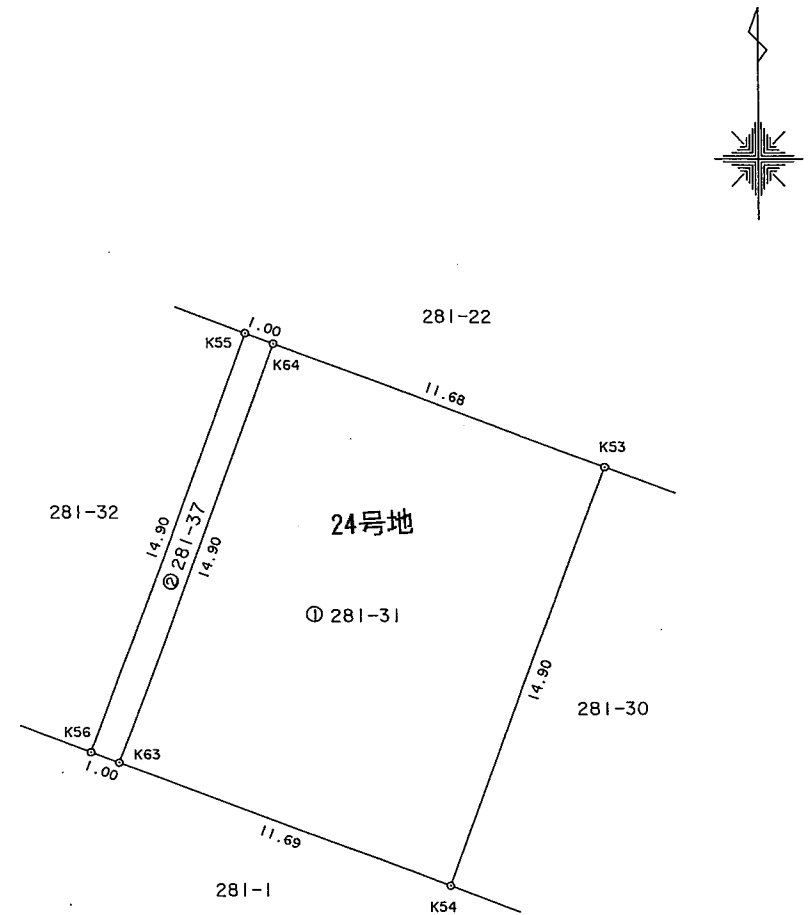
地番 ② 281-37				
測点	X <sub>n</sub>	Y <sub>n</sub>	(X <sub>n+1</sub> - X <sub>n</sub> )Y <sub>n</sub>	距離
K55	83696.911	-11146.830	151819.824600	14.90
K56	83682.942	-11152.038	159674.880084	1.00
K63	83682.593	-11151.100	-151877.982000	14.90
K64	83696.562	-11145.892	-159586.881656	1.00
倍面積			29.841028	
面積			14.9205140	
地積			14.92	m <sup>2</sup>

既知点の名称及び座標値(世界測地系)

点名	X座標	Y座標
四等三角点 八幡社	82,977.848	-10,949.271
三等三角点 石瀬	84,896.804	-11,052.144

2007年3月13日測量

報告書No. 0851056



筆界点	境界標の種類
全点	金属板

作成者 富山県富山市水橋大町8番地2  
土地家屋調査士 島田 洋 (平成 20年 5月 14日作成)

申請人 井川不動産株式会社  
代表取締役 井川源治  
縮尺 1/250