

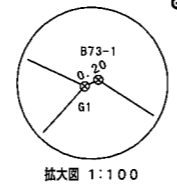
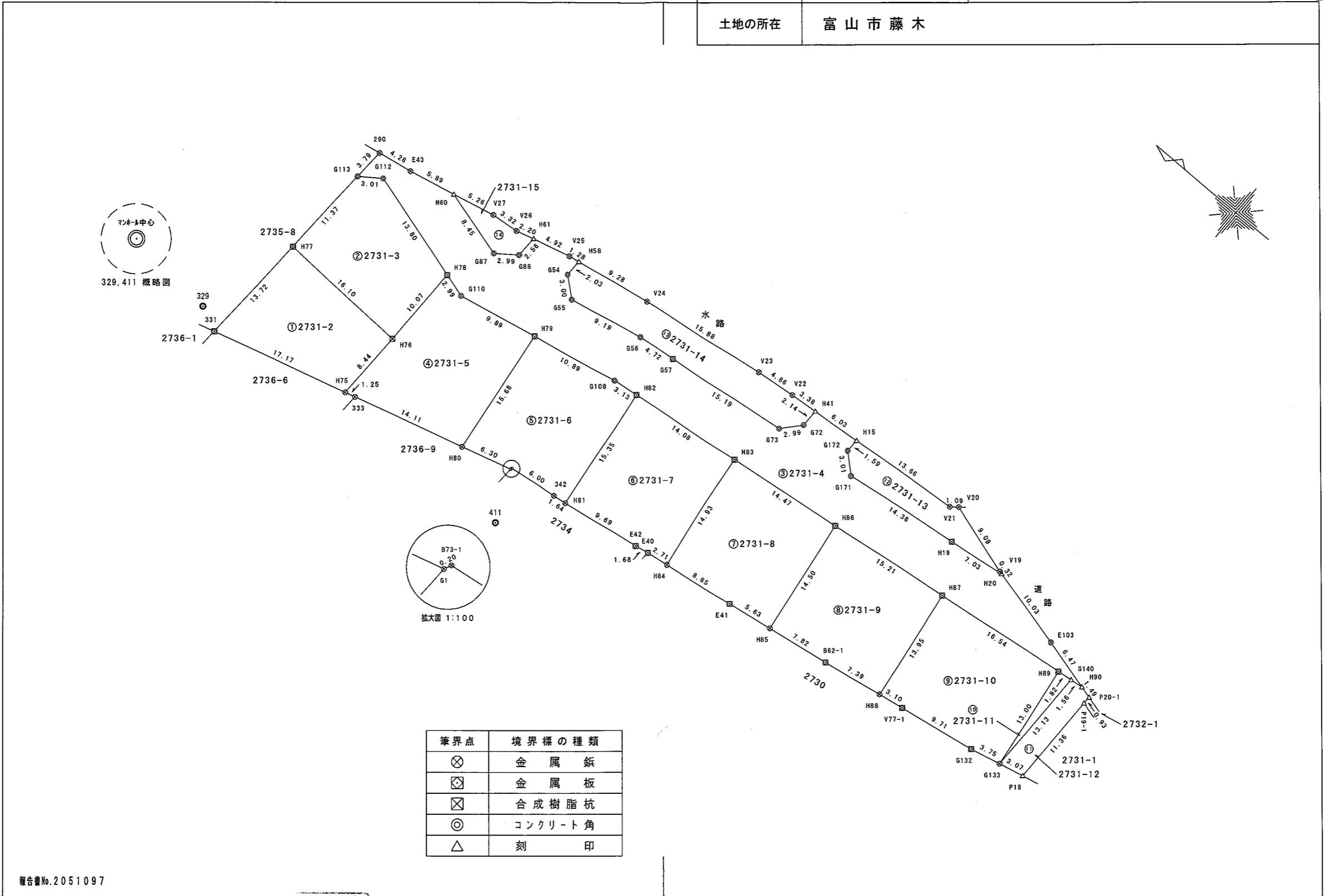
コンフォートタウン藤木 地番表

区画番号	所在	地番	測量図
1	藤木	2731-2	
2	〃	2731-3	
3	〃	2731-5	
4	〃	2731-6	
5	〃	2731-7	
6	〃	2731-8	
7	〃	2731-9	
8	〃	2731-10	
9	〃	2731-25	
10	〃	2731-24	
11	〃	2731-23	
12	〃	2731-22	
13	〃	2731-15	藤木2731-15
	大島二丁目	1-10	大島二丁目1-10・1-13
14	〃	1-8	
15	〃	1-7	
16	〃	1-6	
17	〃	1-5	
18	〃	1-3	
19	〃	1-2	
20	〃	1-1	大島二丁目1-1・1-12
21	藤木	2731-17	
22	〃	2731-18	
23	〃	2731-19	
24	〃	2731-20	
25	〃	2731-21	藤木2731-21
	大島二丁目	1-11	大島二丁目1-11・1-14
26	藤木	2731-14	
27	〃	2744-5	
28	〃	2744-6	
29	〃	2744-7	
30	〃	2731-16	
31	〃	2744-10	
32	〃	2744-11	
33	〃	2744-12	
34	〃	2731-13	
35	〃	2744-16	
36	〃	2744-15	
37	〃	2744-14	
		2748-2	

地番	2731-2~2731-15
土地の所在	富山市藤木

地積測量図

1/4



筆界点	境界標の種類
⊗	金属板
⊠	金属板
⊞	合成樹脂杭
⊙	コンクリート角
△	刻印

報告書No.2051097

作成者	富山県富山市水橋大町8番地2
	土地家屋調査士 島田 洋 (令和2年7月1日作成)

申請人	井川不動産株式会社
	代表取締役 井川源治

縮尺	1
	500

地番 2731-2~2731-15

地積測量図

2/4

土地の所在 富山市藤木

座標求積表

地番 ③ 2731-4				
測点	Xn	Yn	(Xn+1 - Xn-1)Yn	距離
290	1070.419	774.556	3417.341072	3.79
G113	1070.607	770.768	-1745.018752	3.01
G112	1068.155	772.516	-12144.724036	13.80
H78	1054.886	768.698	-12409.860512	2.99
G110	1052.011	767.869	-9665.934972	9.89
H79	1042.298	769.774	-15709.547792	10.89
G108	1031.603	771.874	-10653.404948	3.13
H82	1028.496	772.253	-13195.487011	14.08
H83	1014.516	773.961	-21943.342272	14.47
H86	1000.144	775.716	-22861.126236	15.21
H87	985.045	777.560	-24511.023880	16.54
H89	968.621	779.566	-14212.267746	1.82
G140	966.814	779.788	-2616.968528	1.56
H90	965.265	779.977	3679.931486	6.47
E103	971.532	781.619	12508.248857	10.03
H20	981.268	784.065	13109.566800	7.03
H19	988.252	783.212	16636.989304	14.36
G171	1002.510	781.471	12882.549435	3.01
G172	1004.737	783.506	1723.713200	1.59
H15	1004.710	785.098	4698.026432	6.03
H41	1010.721	784.596	4746.021204	2.14
G72	1010.759	782.451	1603.242099	2.99
G73	1012.770	780.226	13336.403018	15.19
G57	1027.852	778.384	15391.765216	4.72
G56	1032.544	777.815	10669.288355	9.19
G55	1041.569	776.050	8777.125500	3.00
G54	1043.854	777.997	1748.937256	2.03
H58	1043.817	780.032	963.339520	1.28
V25	1045.089	779.819	4700.748932	4.92
H61	1049.845	778.550	3739.375650	2.56
G88	1049.892	775.984	1908.920640	2.99
G87	1052.305	774.215	8161.000315	8.45
H60	1060.433	776.546	10786.223940	5.89
E43	1066.195	775.278	7741.926108	4.28
		倍面積	1261.977654	
		面積	630.9888270	
		地積	630.98	m <sup>2</sup>

地番 ① 2731-2				
測点	Xn	Yn	(Xn+1 - Xn-1)Yn	距離
331	1071.806	745.697	-11878.207513	17.17
H75	1055.227	750.187	-12553.629258	8.44
H76	1055.072	758.629	12084.201341	16.10
H77	1071.156	759.407	12707.916738	13.72
		倍面積	360.281308	
		面積	180.1406540	
		地積	180.14	m <sup>2</sup>

地番 ② 2731-3				
測点	Xn	Yn	(Xn+1 - Xn-1)Yn	距離
G112	1068.155	772.516	12144.724036	3.01
G113	1070.607	770.768	2313.074768	11.37
H77	1071.156	759.407	-11797.387745	16.10
H76	1055.072	758.629	-12342.893830	10.07
H78	1054.886	768.698	10056.875934	13.80
		倍面積	374.393163	
		面積	187.1965815	
		地積	187.19	m <sup>2</sup>

地番 ④ 2731-5				
測点	Xn	Yn	(Xn+1 - Xn-1)Yn	距離
H80	1040.397	754.203	-8839.259160	15.68
H79	1042.298	769.774	8940.155236	9.89
G110	1052.011	767.869	9665.934972	2.99
H78	1054.886	768.698	2352.984578	10.07
H76	1055.072	758.629	258.692489	8.44
H75	1055.227	750.187	-790.697098	1.25
333	1054.018	750.514	-11130.122620	14.11
		倍面積	457.688397	
		面積	228.8441985	
		地積	228.84	m <sup>2</sup>

作成者

富山県富山市水橋大町8番地2

土地家屋調査士 島田 洋

(令和 2 年 7 月 1 日作成)

申請人

井川不動産株式会社  
代表取締役 井川源治

縮尺

1

地番 2731-2~2731-15

地積測量図

土地の所在 富山市藤木

地番 ㊸ 2731-10				
測点	Xn	Yn	(Xn+1 - Xn-1)Yn	距離
H87	985.045	777.560	11455.013920	13.95
H88	983.353	763.710	-3636.023310	3.10
V77-1	980.284	764.201	-9657.972238	9.71
G132	970.715	765.854	-10134.545982	3.75
G133	967.051	766.657	-1605.379758	13.00
H89	968.621	779.566	14027.510604	16.54
		倍面積	448.603236	
		面積	224.3016180	
		地積	224.30	m <sup>2</sup>

地番 ㊹ 2731-11				
測点	Xn	Yn	(Xn+1 - Xn-1)Yn	距離
G133	967.051	766.657	-1385.349199	13.13
G140	966.814	779.788	1224.267160	1.82
H89	968.621	779.566	184.757142	13.00
		倍面積	23.675103	
		面積	11.8375515	
		地積	11.83	m <sup>2</sup>

地番 ㊺ 2731-12				
測点	Xn	Yn	(Xn+1 - Xn-1)Yn	距離
G140	966.814	779.788	1392.701368	13.13
G133	967.051	766.657	-2124.406547	3.07
P18	964.043	767.301	-2468.407317	11.36
P19-1	963.834	778.662	-175.977612	0.93
P20-1	963.817	779.599	1115.606169	1.49
H90	965.265	779.977	2337.591069	1.56
		倍面積	77.107130	
		面積	38.5535650	
		地積	38.55	m <sup>2</sup>

地番 ㊻ 2731-13				
測点	Xn	Yn	(Xn+1 - Xn-1)Yn	距離
H15	1004.710	785.098	10710.306916	1.59
G172	1004.737	783.506	-1723.713200	3.01
G171	1002.510	781.471	-12882.549435	14.36
H19	988.252	783.212	-16636.989304	7.03
H20	981.268	784.065	-5231.281680	0.32
V19	981.580	784.143	7029.841995	9.08
V20	990.233	786.914	7487.486710	1.09
V21	991.095	786.234	11382.309618	13.66
		倍面積	135.411620	
		面積	67.7058100	
		地積	67.70	m <sup>2</sup>

地番 ㊼ 2731-6				
測点	Xn	Yn	(Xn+1 - Xn-1)Yn	距離
H81	1026.634	757.008	175.625856	15.35
H82	1028.496	772.253	3837.325157	3.13
G108	1031.603	771.874	10653.404948	10.89
H79	1042.298	769.774	6769.392556	15.68
H80	1040.397	754.203	-6026.836173	6.30
G1	1034.307	755.852	-4665.874396	0.20
B73-1	1034.224	756.035	-4568.719505	6.00
342	1028.264	756.772	-5743.899480	1.64
		倍面積	430.418963	
		面積	215.2094815	
		地積	215.20	m <sup>2</sup>

地番 ㊽ 2731-7				
測点	Xn	Yn	(Xn+1 - Xn-1)Yn	距離
H84	1012.706	759.139	-666.524042	14.93
H83	1014.516	773.961	12220.844190	14.08
H82	1028.496	772.253	9358.161854	15.35
H81	1026.634	757.008	-8667.741600	9.69
E42	1017.046	758.423	-8524.674520	1.68
E40	1015.394	758.732	-3292.896880	2.71
		倍面積	427.169002	
		面積	213.5845010	
		地積	213.58	m <sup>2</sup>

地番 ㊾ 2731-8				
測点	Xn	Yn	(Xn+1 - Xn-1)Yn	距離
H83	1014.516	773.961	9722.498082	14.93
H84	1012.706	759.139	-8022.580952	8.85
E41	1003.948	760.445	-10890.332845	5.63
H85	998.385	761.314	-2896.038456	14.50
H86	1000.144	775.716	12513.074796	14.47
		倍面積	426.620625	
		面積	213.3103125	
		地積	213.31	m <sup>2</sup>

地番 ㊿ 2731-9				
測点	Xn	Yn	(Xn+1 - Xn-1)Yn	距離
H88	983.353	763.710	-4285.176810	13.95
H87	985.045	777.560	13056.009960	15.21
H86	1000.144	775.716	10348.051440	14.50
H85	998.385	761.314	-7223.347232	7.82
B62-1	990.656	762.524	-11462.260768	7.39
		倍面積	433.276590	
		面積	216.6382950	
		地積	216.63	m <sup>2</sup>

作成者 富山県富山市水橋大町8番地2  
 土地家屋調査士 島田 洋  
 (令和 2 年 7 月 1 日作成)

申請人 井川不動産株式会社  
 代表取締役 井川源治  
 縮尺 1

地番	2731-2~2731-15
----	----------------

地積測量図

土地の所在	富山市藤木
-------	-------

地番 ㊸ 2731-14				
測点	Xn	Yn	(Xn+1 - Xn-1)Yn	距離
G54	1043.854	777.997	-1748.937256	3.00
G55	1041.569	776.050	-8777.125500	9.19
G56	1032.544	777.815	-10669.288355	4.72
G57	1027.852	778.384	-15391.765216	15.19
G73	1012.770	780.226	-13336.403018	2.99
G72	1010.759	782.451	-1603.242099	2.14
H41	1010.721	784.596	2618.196852	3.38
V22	1014.096	784.314	6437.649312	4.86
V23	1018.929	783.795	16114.041405	15.88
V24	1034.655	781.568	19451.664384	9.28
H58	1043.817	780.032	7175.514368	2.03
		倍面積	270.304877	
		面積	135.1524385	
		地積	135.15	m <sup>2</sup>

地番 ㊹ 2731-15				
測点	Xn	Yn	(Xn+1 - Xn-1)Yn	距離
H61	1049.845	778.550	1620.162550	2.20
V26	1051.973	777.982	4234.556026	3.32
V27	1055.288	777.678	6579.155880	5.26
H60	1060.433	776.546	-2316.436718	8.45
G87	1052.305	774.215	-8161.000315	2.99
G88	1049.892	775.984	-1908.920640	2.56
		倍面積	47.516783	
		面積	23.7583915	
		地積	23.75	m <sup>2</sup>

恒久的地物の名称及び座標値

329	マンホール中心	X座標	1074.755
		Y座標	747.129
411	マンホール中心	X座標	1031.589
		Y座標	749.814

(測量年月日 令和 2年 6月 6日)

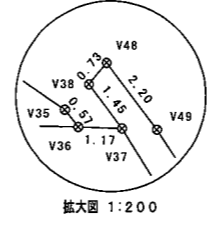
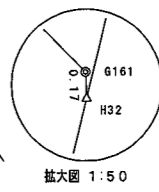
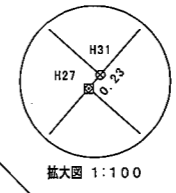
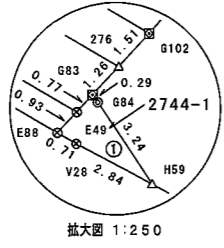
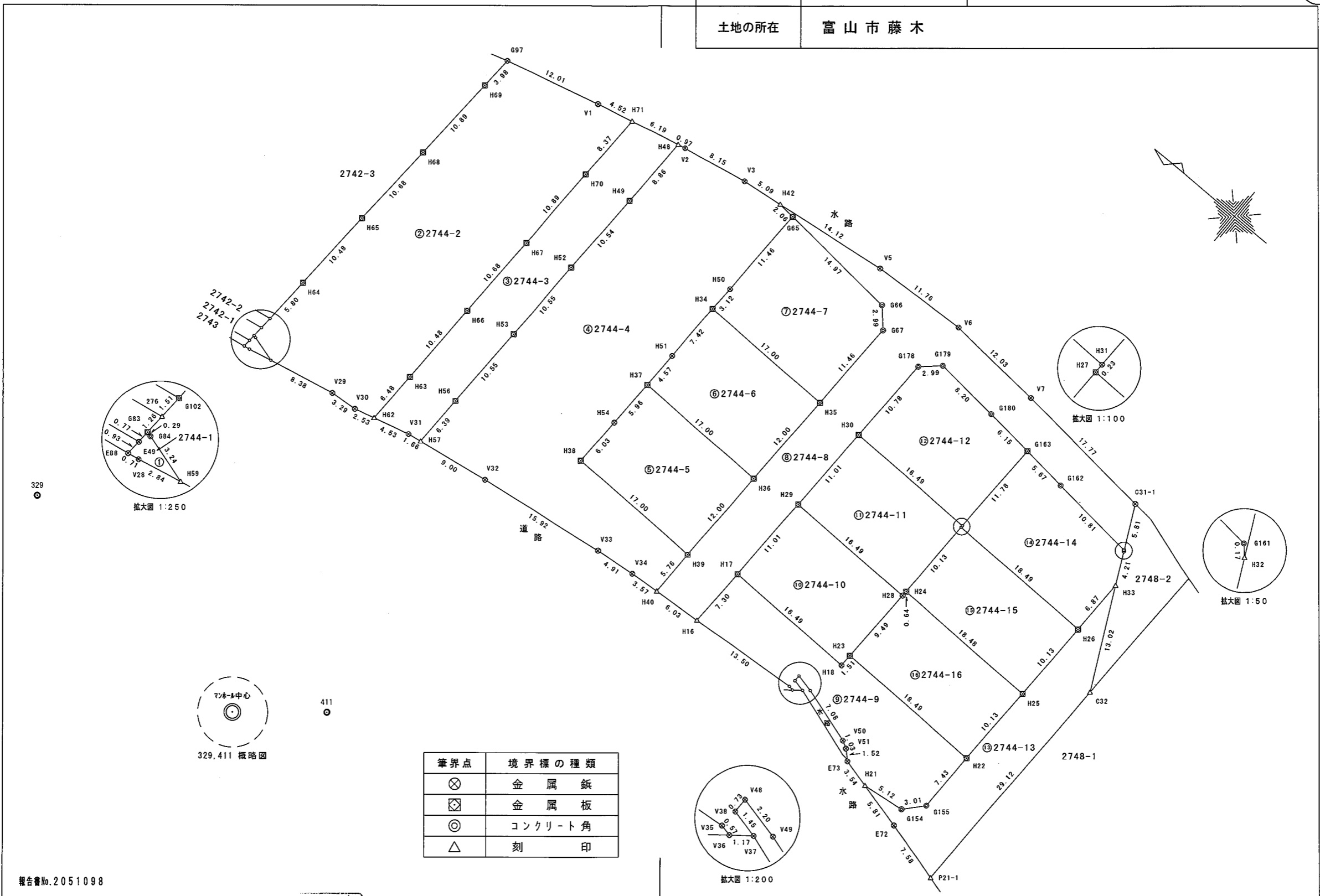
作成者 富山県富山市水橋大町8番地2  
 土地家屋調査士 島田 洋  
 (令和 2年 7月 1日作成)

申請人 井川不動産株式会社  
 代表取締役 井川源治

縮尺 1

地番	2744-1~2744-16
土地の所在	富山市藤木

地積測量図



筆界点	境界標の種類
⊗	金属板
⊠	金属板
◎	コンクリート角
△	刻印

報告書No.2051098

作成者	富山県富山市水橋大町8番地-2	申請人	井川不動産株式会社	縮尺	1
	土地家屋調査士 島田 洋		代表取締役 井川源治		500
(令和 2 年 7 月 1 日作成)					

座標求積表

地番 ④ 2744-4				
測点	Xn	Yn	(Xn+1 - Xn-1)Yn	距離
H40	1010.693	786.233	-2876.826547	5.76
H39	1010.592	791.998	13388.726190	17.00
H38	1027.598	792.310	13386.077450	6.03
H54	1027.487	798.340	-175.634800	5.96
H37	1027.378	804.309	-155.231637	4.57
H51	1027.294	808.888	-177.955360	7.42
H34	1027.158	816.311	-157.548023	3.12
H50	1027.101	819.431	-213.052060	11.46
G65	1026.898	830.897	1545.468420	2.06
H42	1028.961	831.063	5912.182182	5.09
V3	1034.012	830.408	10831.841952	8.15
V2	1042.005	828.816	7408.786224	0.97
H48	1042.951	828.592	914.765568	8.86
H49	1043.109	819.725	284.444575	10.54
H52	1043.298	809.182	299.397340	10.55
H53	1043.479	798.633	297.091476	10.55
H56	1043.670	788.080	242.728640	6.39
H57	1043.787	781.691	-6852.303306	9.00
V32	1034.904	783.179	-19306.928708	15.92
V33	1019.135	785.412	-16221.114036	4.91
V34	1014.251	785.936	-6634.871712	3.57
		倍面積	1740.043828	
		面積	870.0219140	
		地積	870.02	m <sup>2</sup>

地番 ⑤ 2744-5				
測点	Xn	Yn	(Xn+1 - Xn-1)Yn	距離
H36	1010.376	803.998	13495.910428	17.00
H37	1027.378	804.309	13762.531299	5.96
H54	1027.487	798.340	175.634800	6.03
H38	1027.598	792.310	-13386.077450	17.00
H39	1010.592	791.998	-13639.789556	12.00
		倍面積	408.209521	
		面積	204.1047605	
		地積	204.10	m <sup>2</sup>

地番 ⑥ 2744-6				
測点	Xn	Yn	(Xn+1 - Xn-1)Yn	距離
H37	1027.378	804.309	-13607.299662	17.00
H36	1010.376	803.998	-13844.041562	12.00
H35	1010.159	816.000	13694.112000	17.00
H34	1027.158	816.311	13987.488985	7.42
H51	1027.294	808.888	177.955360	4.57
		倍面積	408.215121	
		面積	204.1075605	
		地積	204.10	m <sup>2</sup>

地番 ① 2744-1				
測点	Xn	Yn	(Xn+1 - Xn-1)Yn	距離
E49	1067.169	777.688	60.659664	0.93
E88	1067.214	776.757	-513.436377	0.71
V28	1066.508	776.878	-2709.750464	2.84
H59	1063.726	777.490	263.569110	3.24
G84	1066.847	778.385	2654.292850	0.29
G83	1067.136	778.460	250.664120	0.77
		倍面積	5.998903	
		面積	2.9994515	
		地積	2.99	m <sup>2</sup>

地番 ② 2744-2				
測点	Xn	Yn	(Xn+1 - Xn-1)Yn	距離
H59	1063.726	777.490	-8791.856920	8.38
V29	1055.539	779.292	-8935.362072	3.29
V30	1052.260	779.593	-4463.949518	2.53
H62	1049.813	780.246	-2002.111236	6.48
H63	1049.694	786.733	-236.806633	10.48
H66	1049.512	797.212	-298.157288	10.68
H67	1049.320	807.891	-312.653817	10.89
H70	1049.125	818.783	-282.480135	8.37
H71	1048.975	827.161	3517.915733	4.52
V1	1053.378	826.116	13229.421624	12.01
G97	1064.989	823.044	9716.034420	3.98
H69	1065.183	819.061	593.000164	10.89
H68	1065.713	808.176	843.735744	10.68
H65	1066.227	797.503	804.680527	10.48
H64	1066.722	787.029	608.373417	5.80
G102	1067.000	781.228	273.429800	1.51
276	1067.072	779.719	106.041784	1.26
G83	1067.136	778.460	-175.153500	0.29
G84	1066.847	778.385	-2654.292850	3.24
		倍面積	1539.809244	
		面積	769.9046220	
		地積	769.90	m <sup>2</sup>

地番 ③ 2744-3				
測点	Xn	Yn	(Xn+1 - Xn-1)Yn	距離
H71	1048.975	827.161	5106.892014	8.37
H70	1049.125	818.783	282.480135	10.89
H67	1049.320	807.891	312.653817	10.68
H66	1049.512	797.212	298.157288	10.48
H63	1049.694	786.733	236.806633	6.48
H62	1049.813	780.246	-3329.309682	4.53
V31	1045.427	781.416	-4708.812816	1.66
H57	1043.787	781.691	-1373.431087	6.39
H56	1043.670	788.080	-242.728640	10.55
H53	1043.479	798.633	-297.091476	10.55
H52	1043.298	809.182	-299.397340	10.54
H49	1043.109	819.725	-284.444575	8.86
H48	1042.951	828.592	4860.520672	6.19
		倍面積	562.294943	
		面積	281.1474715	
		地積	281.14	m <sup>2</sup>

地番 2744-1~2744-16

地積測量図

土地の所在 富山市藤木

地番 ㉑ 2744-9				
測点	Xn	Yn	(Xn+1 - Xn-1)Yn	距離
G154	971.682	785.234	-5565.738592	3.01
G155	969.678	787.493	-1683.660034	7.43
H22	969.544	794.930	14592.530010	18.49
H23	988.035	795.262	14726.661716	1.51
H18	988.062	793.744	13113.444624	16.49
H17	1004.556	794.041	13196.961420	7.30
H16	1004.682	786.735	-10491.897960	13.50
V35	991.220	787.859	-11047.358898	0.57
V36	990.660	787.737	-1169.789445	1.17
V37	989.735	788.466	394.233000	1.45
V38	991.160	788.778	1124.008650	0.73
V48	991.160	789.515	-1702.194340	2.20
V49	989.004	789.043	-7056.411549	7.08
V50	982.217	787.014	-6056.072730	1.03
V51	981.309	786.524	-1582.486288	1.52
E73	980.205	785.478	-3568.426554	3.54
H21	976.766	784.614	-6687.265122	5.12
			倍面積	536.537908
			面積	268.2689540
			地積	268.26 m <sup>2</sup>

地番 ㉒ 2744-10				
測点	Xn	Yn	(Xn+1 - Xn-1)Yn	距離
H17	1004.556	794.041	-12934.927890	16.49
H18	988.062	793.744	-13113.444624	1.51
H23	988.035	795.262	-157.461876	9.49
H28	987.864	804.754	13131.171018	16.49
H29	1004.352	805.051	13437.911292	11.01
			倍面積	363.247920
			面積	181.6239600
			地積	181.62 m <sup>2</sup>

地番 ㉓ 2744-11				
測点	Xn	Yn	(Xn+1 - Xn-1)Yn	距離
H31	987.666	815.766	13447.902510	16.49
H30	1004.155	816.062	13616.810532	11.01
H29	1004.352	805.051	-13115.085841	16.49
H28	987.864	804.754	-13278.441000	0.64
H24	987.852	805.395	-156.246630	10.13
H27	987.670	815.528	-151.688208	0.23
			倍面積	363.251363
			面積	181.6256815
			地積	181.62 m <sup>2</sup>

地番 ㉔ 2744-7				
測点	Xn	Yn	(Xn+1 - Xn-1)Yn	距離
H50	1027.101	819.431	213.052060	3.12
H34	1027.158	816.311	-13829.940962	17.00
H35	1010.159	816.000	-14037.648000	11.46
G67	1009.955	827.460	1501.012440	2.99
G66	1011.973	829.678	14057.234354	14.97
G65	1026.898	830.897	12569.809816	11.46
			倍面積	473.519708
			面積	236.7598540
			地積	236.75 m <sup>2</sup>

地番 ㉕ 2744-8				
測点	Xn	Yn	(Xn+1 - Xn-1)Yn	距離
H16	1004.682	786.735	-4828.192695	7.30
H17	1004.556	794.041	-262.033530	11.01
H29	1004.352	805.051	-322.825451	11.01
H30	1004.155	816.062	-313.367808	10.78
G178	1003.968	826.842	-1990.208694	2.99
G179	1001.748	828.852	-8618.403096	8.20
G180	993.570	828.194	-11839.033230	6.15
G163	987.453	827.554	-9735.345256	5.67
G162	981.806	826.961	-13573.737854	10.81
G161	971.039	825.976	-8988.270832	0.17
H32	970.924	825.849	2036.543634	5.81
G31-1	973.505	831.058	16858.842588	17.77
V7	991.210	832.686	24734.104944	12.03
V6	1003.209	833.567	19788.047013	11.76
V5	1014.949	832.880	21448.325760	14.12
H42	1028.961	831.063	9930.371787	2.06
G65	1026.898	830.897	-14115.278236	14.97
G66	1011.973	829.678	-14057.234354	2.99
G67	1009.955	827.460	-1501.012440	11.46
H35	1010.159	816.000	343.536000	12.00
H36	1010.376	803.998	348.131134	12.00
H39	1010.592	791.998	251.063366	5.76
H40	1010.693	786.233	-4646.637030	6.03
			倍面積	947.385720
			面積	473.6928600
			地積	473.69 m <sup>2</sup>

作成者 富山県富山市水橋大町8番地2  
 土地家屋調査士 島田 洋 (令和 2 年 7 月 1 日作成)

申請人 井川不動産株式会社  
 代表取締役 井川源治

縮尺 1



地番	2744-1~2744-16
土地の所在	富山市藤木

地積測量図

地番 ㉒ 2744-16				
測点	Xn	Yn	(Xn+1 - Xn-1)Yn	距離
H25	969.365	805.062	14739.075096	18.48
H24	987.852	805.395	14899.002105	0.64
H28	987.864	804.754	147.269982	9.49
H23	988.035	795.262	-14569.199840	18.49
H22	969.544	794.930	-14841.343100	10.13
			倍面積	374.804243
			面積	187.4021215
			地積	187.40 m <sup>2</sup>

恒久的地物の名称及び座標値

329	マンホール中心	X座標	1074.755
		Y座標	747.129
411	マンホール中心	X座標	1031.589
		Y座標	749.814

(測量年月日 令和 2年 6月 6日)

地番 ㉓ 2744-12				
測点	Xn	Yn	(Xn+1 - Xn-1)Yn	距離
H30	1004.155	816.062	-13303.442724	16.49
H31	987.666	815.766	-13624.923732	11.78
G163	987.453	827.554	4885.878816	6.15
G180	993.570	828.194	11839.033230	8.20
G179	1001.748	828.852	8618.403096	2.99
G178	1003.968	826.842	1990.208694	10.78
			倍面積	405.157380
			面積	202.5786900
			地積	202.57 m <sup>2</sup>

地番 ㉔ 2744-13				
測点	Xn	Yn	(Xn+1 - Xn-1)Yn	距離
H33	969.053	822.074	4860.923562	6.87
H26	969.182	815.196	254.341152	10.13
H25	969.365	805.062	291.432444	10.13
H22	969.544	794.930	248.813090	7.43
G155	969.678	787.493	1683.660034	3.01
G154	971.682	785.234	5565.738592	5.12
H21	976.766	784.614	-437.029998	5.81
E72	971.125	783.197	-10165.897060	7.58
P21-1	963.786	781.277	-6137.712112	29.12
C32	963.269	810.402	4268.387334	13.02
			倍面積	432.657038
			面積	216.3285190
			地積	216.32 m <sup>2</sup>

地番 ㉕ 2744-14				
測点	Xn	Yn	(Xn+1 - Xn-1)Yn	距離
H33	969.053	822.074	1432.052908	4.21
H32	970.924	825.849	1640.136114	0.17
G161	971.039	825.976	8988.270832	10.81
G162	981.806	826.961	13573.737854	5.67
G163	987.453	827.554	4849.466440	11.78
H31	987.666	815.766	177.021222	0.23
H27	987.670	815.528	-15074.219552	18.49
H26	969.182	815.196	-15176.503932	6.87
			倍面積	409.961886
			面積	204.9809430
			地積	204.98 m <sup>2</sup>

地番 ㉖ 2744-15				
測点	Xn	Yn	(Xn+1 - Xn-1)Yn	距離
H24	987.852	805.395	-14742.755475	18.48
H25	969.365	805.062	-15030.507540	10.13
H26	969.182	815.196	14922.162780	18.49
H27	987.670	815.528	15225.907760	10.13
			倍面積	374.807525
			面積	187.4037625
			地積	187.40 m <sup>2</sup>

作成者 富山県富山市水橋大町8番地2  
 土地家屋調査士 島田 洋  
 (令和 2年 7月 1日作成)

申請人 井川不動産株式会社  
 代表取締役 井川源治

縮尺 1

地番	1-1~1-11
土地の所在	富山市大島二丁目

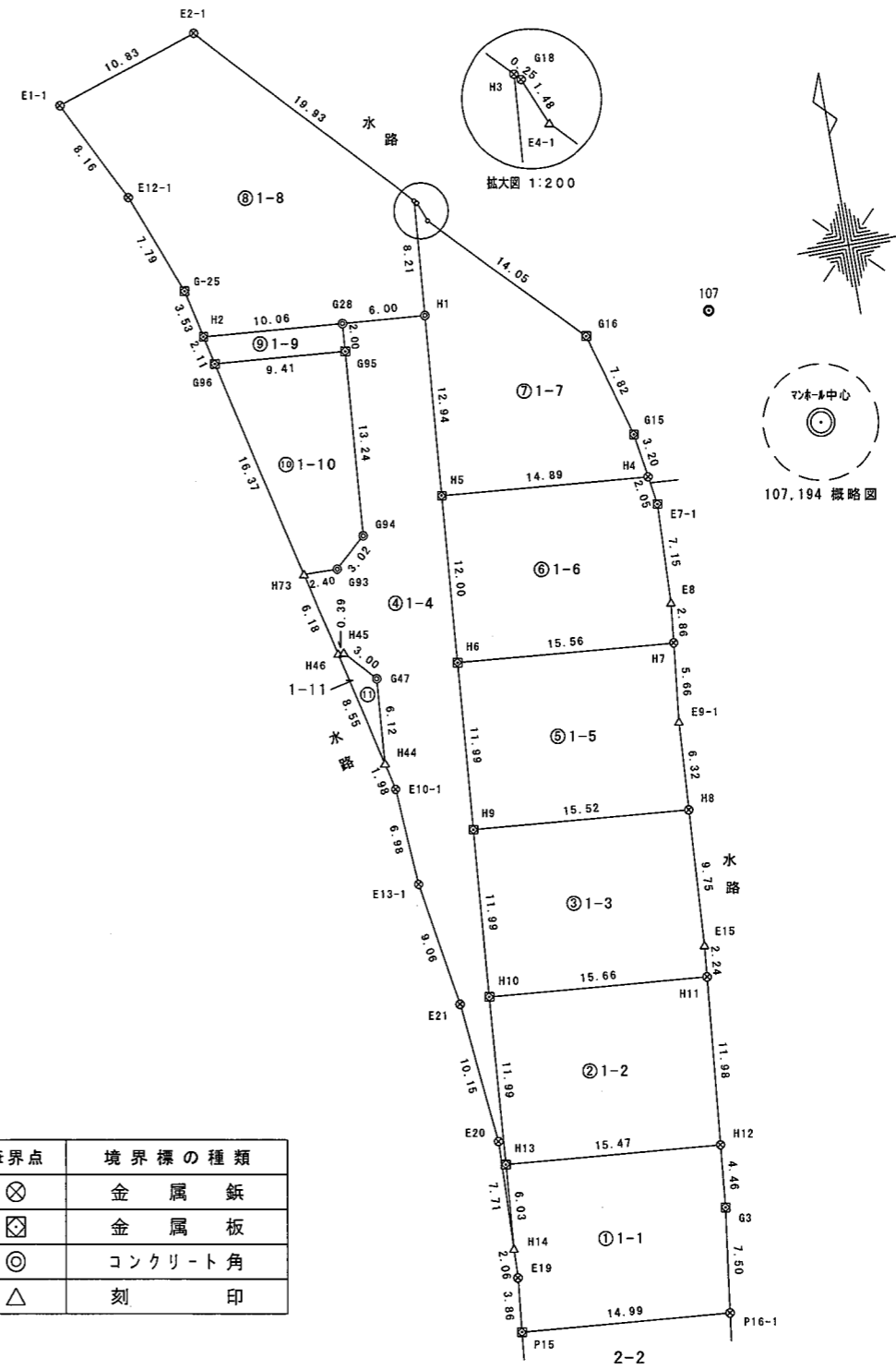
座標求積表

地番 ① 1-1				
測点	Xn	Yn	(Xn+1 - Xn-1)Yn	距離
P15	993.020	834.168	-4268.437656	14.99
P16-1	991.746	849.106	5233.889384	7.50
G3	999.184	850.124	10103.723740	4.46
H12	1003.631	850.558	4900.064638	15.47
H13	1004.945	835.135	-3925.134500	6.03
H14	998.931	834.648	-6745.625136	2.06
E19	996.863	834.571	-4933.149181	3.86
			倍面積	365.331289
			面積	182.6656445
			地積	182.66 m <sup>2</sup>

地番 ② 1-2				
測点	Xn	Yn	(Xn+1 - Xn-1)Yn	距離
H13	1004.945	835.135	-11078.065775	15.47
H12	1003.631	850.558	9032.925960	11.98
H11	1015.565	851.715	11297.999475	15.66
H10	1016.896	836.103	-8879.413860	11.99
			倍面積	373.445800
			面積	186.7229000
			地積	186.72 m <sup>2</sup>

地番 ③ 1-3				
測点	Xn	Yn	(Xn+1 - Xn-1)Yn	距離
H8	1027.529	852.537	9422.238924	15.52
H9	1028.847	837.072	-8900.586576	11.99
H10	1016.896	836.103	-11105.120046	15.66
H11	1015.565	851.715	765.691785	2.24
E15	1017.795	851.930	10192.490520	9.75
			倍面積	374.714607
			面積	187.3573035
			地積	187.35 m <sup>2</sup>

地番 ④ 1-4				
測点	Xn	Yn	(Xn+1 - Xn-1)Yn	距離
G28	1066.152	834.054	-1270.264242	2.00
G95	1064.152	833.896	-12681.056472	13.24
G94	1050.945	832.838	-12691.618282	3.02
G93	1048.913	830.596	-1652.055444	2.40
H73	1048.956	828.194	-4952.600120	6.18
H46	1042.933	829.588	-5002.415640	0.39
H45	1042.926	829.986	-1851.698766	3.00
G47	1040.702	832.006	-6926.449950	6.12
H44	1034.601	831.516	-6682.062576	1.98
E10-1	1032.666	831.964	-7410.303348	6.98
E13-1	1025.694	832.448	-13249.242368	9.06
E21	1016.750	833.935	-15886.461750	10.15
E20	1006.644	834.933	-14877.671127	7.71
H14	998.931	834.648	-1418.066952	6.03
H13	1004.945	835.135	15003.200275	11.99
H10	1016.896	836.103	19984.533906	11.99
H9	1028.847	837.072	20008.532016	11.99
H6	1040.799	838.038	20047.545036	12.00
H5	1052.769	839.003	20871.038628	12.94
H1	1065.675	840.040	11242.255320	6.00
			倍面積	605.138144
			面積	302.5690720
			地積	302.56 m <sup>2</sup>



筆界点	境界標の種類
⊗	金属釘
⊠	金属板
⊙	コンクリート角
△	刻印

報告書No.2051096

作成者 富山県富山市水橋大町8番地2  
土地家屋調査士 島田 洋  
(令和 2 年 7 月 1 日作成)

申請人 井川不動産株式会社  
代表取締役 井川源治  
縮尺 1/500

地番	1-1~1-11	地積測量図	2/2
土地の所在	富山市大島二丁目		

地番 ⑨ 1-9				
測点	Xn	Yn	(Xn+1 - Xn-1)Yn	距離
G96	1064.911	824.514	-2320.182396	9.41
G95	1064.152	833.896	1034.864936	2.00
G28	1066.152	834.054	2347.027956	10.06
H2	1066.966	824.026	-1022.616266	2.11
			倍面積	39.094230
			面積	19.5471150
			地積	19.54 m <sup>2</sup>

地番 ⑩ 1-10				
測点	Xn	Yn	(Xn+1 - Xn-1)Yn	距離
H73	1048.956	828.194	-13249.447612	2.40
G93	1048.913	830.596	1652.055444	3.02
G94	1050.945	832.838	12691.618282	13.24
G95	1064.152	833.896	11646.191536	9.41
G96	1064.911	824.514	-12529.314744	16.37
			倍面積	211.102906
			面積	105.5514530
			地積	105.55 m <sup>2</sup>

地番 ⑪ 1-11				
測点	Xn	Yn	(Xn+1 - Xn-1)Yn	距離
H44	1034.601	831.516	-1855.112196	6.12
G47	1040.702	832.006	6926.449950	3.00
H45	1042.926	829.986	1851.698766	0.39
H46	1042.933	829.588	-6906.320100	8.55
			倍面積	16.716420
			面積	8.3582100
			地積	8.35 m <sup>2</sup>

恒久的地物の名称及び座標値

107	マンホール中心	X座標	1062.445
		Y座標	860.233
194	マンホール中心	X座標	1098.760
		Y座標	852.849

(測量年月日 令和 2年 6月 6日)

地番 ⑤ 1-5				
測点	Xn	Yn	(Xn+1 - Xn-1)Yn	距離
H9	1028.847	837.072	-11107.945440	15.52
H8	1027.529	852.537	4260.979926	6.32
E9-1	1033.845	852.932	10189.978604	5.66
H7	1039.476	853.551	5935.593654	15.56
H6	1040.799	838.038	-8907.505902	11.99
			倍面積	371.100842
			面積	185.5504210
			地積	185.55 m <sup>2</sup>

地番 ⑥ 1-6				
測点	Xn	Yn	(Xn+1 - Xn-1)Yn	距離
H4	1051.504	853.847	2815.133559	14.89
H5	1052.769	839.003	-8981.527115	12.00
H6	1040.799	838.038	-11140.039134	15.56
H7	1039.476	853.551	1305.079479	2.86
E8	1042.328	853.864	8535.224544	7.15
E7-1	1049.472	854.168	7837.845568	2.05
			倍面積	371.716901
			面積	185.8584505
			地積	185.85 m <sup>2</sup>

地番 ⑦ 1-7				
測点	Xn	Yn	(Xn+1 - Xn-1)Yn	距離
H5	1052.769	839.003	-11889.511513	14.89
H4	1051.504	853.847	1625.724688	3.20
G15	1054.673	853.360	9124.125120	7.82
G16	1062.196	851.196	15009.139068	14.05
E4-1	1072.306	841.436	9665.575332	1.48
G18	1073.683	840.870	1313.438940	0.25
H3	1073.868	840.699	-6732.317592	8.21
H1	1065.675	840.040	-17724.003960	12.94
			倍面積	392.170083
			面積	196.0850415
			地積	196.08 m <sup>2</sup>

地番 ⑧ 1-8				
測点	Xn	Yn	(Xn+1 - Xn-1)Yn	距離
H3	1073.868	840.699	19140.194133	19.93
E2-1	1088.442	827.098	9213.871720	10.83
E1-1	1085.008	816.826	-8775.161718	8.16
E12-1	1077.699	820.475	-11977.294050	7.79
G-25	1070.410	823.224	-8835.663192	3.53
H2	1066.966	824.026	-3508.702708	10.06
G28	1066.152	834.054	-1076.763714	6.00
H1	1065.675	840.040	6481.748640	8.21
			倍面積	662.229111
			面積	331.1145555
			地積	331.11 m <sup>2</sup>

作成者 富山県富山市水橋大町8番地2  
 土地家屋調査士 島田 洋 (令和 2年 7月 1日作成)

申請人 井川不動産株式会社  
 代表取締役 井川源治 縮尺 1

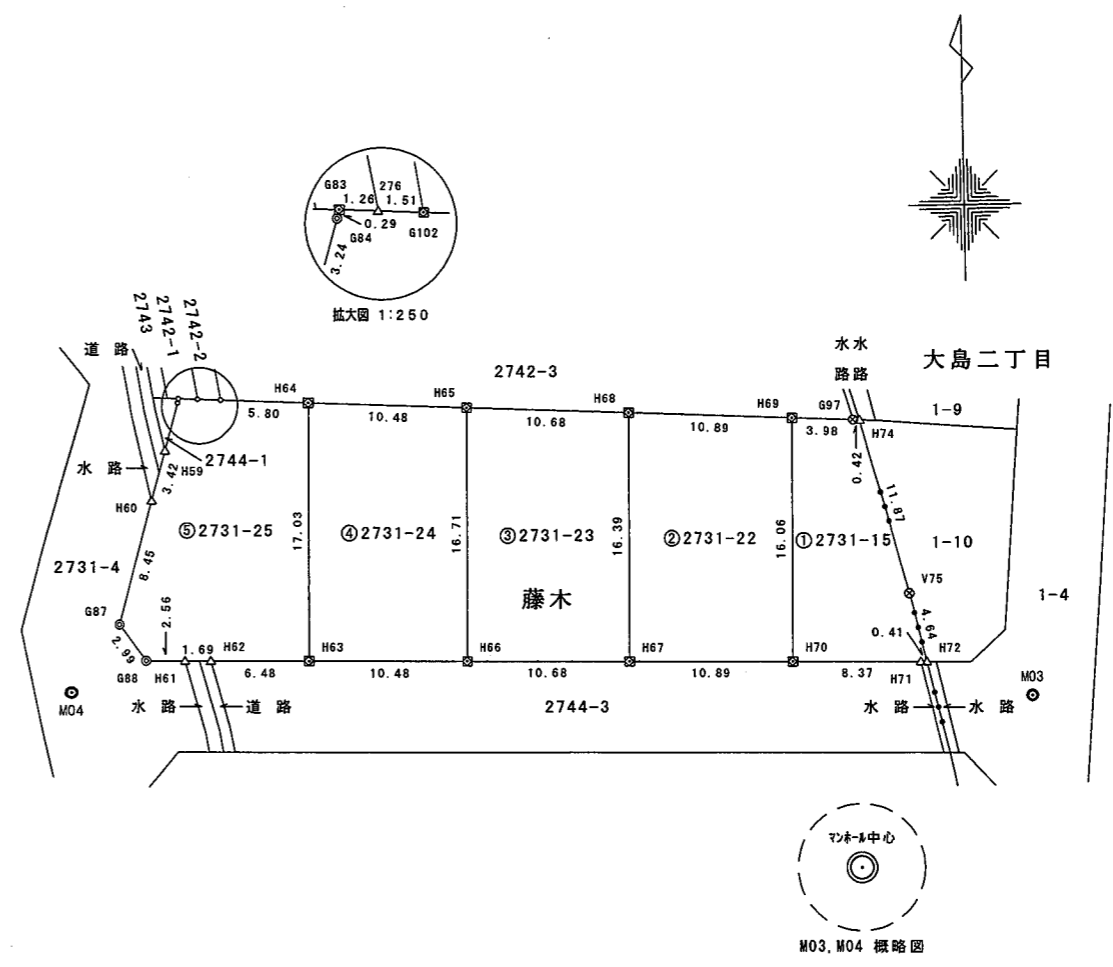
座標求積表

地番 ① 2731-15				
測点	Xn	Yn	(Xn+1 - Xn-1)Yn	距離
H74	1064.967	823.466	-9474.799796	11.87
V75	1053.483	826.503	-13224.048000	4.64
H72	1048.967	827.575	-3730.708100	0.41
H71	1048.975	827.161	130.691438	8.37
H70	1049.125	818.783	13270.834864	16.06
H69	1065.183	819.061	12993.583704	3.98
G97	1064.989	823.044	-177.777504	0.42
		倍面積	-212.223394	
		面積	106.1116970	
		地積	106.11	m <sup>2</sup>

地番 ② 2731-22				
測点	Xn	Yn	(Xn+1 - Xn-1)Yn	距離
H67	1049.320	807.891	13401.295908	16.39
H68	1065.713	808.176	12820.095888	10.89
H69	1065.183	819.061	-13586.583868	16.06
H70	1049.125	818.783	-12988.354729	10.89
		倍面積	-353.546801	
		面積	176.7734005	
		地積	176.77	m <sup>2</sup>

地番 ③ 2731-23				
測点	Xn	Yn	(Xn+1 - Xn-1)Yn	距離
H66	1049.512	797.212	13478.463284	16.71
H65	1066.227	797.503	12920.346103	10.68
H68	1065.713	808.176	-13663.831632	16.39
H67	1049.320	807.891	-13088.642091	10.68
		倍面積	-353.664336	
		面積	176.8321680	
		地積	176.83	m <sup>2</sup>

地番 ④ 2731-24				
測点	Xn	Yn	(Xn+1 - Xn-1)Yn	距離
H63	1049.694	786.733	13539.674930	17.03
H64	1066.722	787.029	13011.950457	10.48
H65	1066.227	797.503	-13725.026630	16.71
H66	1049.512	797.212	-13180.305996	10.48
		倍面積	-353.707239	
		面積	176.8536195	
		地積	176.85	m <sup>2</sup>



筆界点	境界標の種類
⊗	金属 鋸
⊠	金属 板
⊙	コンクリート角
△	刻 印

報告書No.2051122

作成者 富山県富山市水橋大町8番地2  
 土地家屋調査士 島田 洋  
 (令和 2 年 7 月 29 日作成)

申請人 井川不動産株式会社  
 代表取締役 井川源治  
 縮尺 1/500

地番 2731-15,-22~-25

地積測量図

土地の所在 富山市藤木

地番 ⑤ 2731-25				
測点	Xn	Yn	(Xn+1 - Xn-1)Yn	距離
H64	1066.722	787.029	-13620.323874	17.03
H63	1049.694	786.733	-13302.868297	6.48
H62	1049.813	780.246	117.817146	1.69
H61	1049.845	778.550	61.505450	2.56
G88	1049.892	775.984	1908.920640	2.99
G87	1052.305	774.215	8161.000315	8.45
H60	1060.433	776.546	8868.931866	3.42
H59	1063.726	777.490	4986.820860	3.24
G84	1066.847	778.385	2654.292850	0.29
G83	1067.136	778.460	175.153500	1.26
276	1067.072	779.719	-106.041784	1.51
G102	1067.000	781.228	-273.429800	5.80
		倍面積	-368.221128	
		面積	184.1105640	
		地積	184.11	m <sup>2</sup>

恒久的地物の名称及び座標値

M03	マンホール中心	X座標	1046.618
		Y座標	834.528
M04	マンホール中心	X座標	1047.874
		Y座標	771.012

(測量年月日 令和 2年 6月 6日)

作成者 富山県富山市水橋大町8番地2  
 土地家屋調査士 島田 洋  
 (令和 2年 7月 29日作成)

申請人 井川不動産株式会社  
 代表取締役 井川源治

縮尺 1

地番	2731-13, 2731-16
土地の所在	富山市藤木

地積測量図

座標求積表

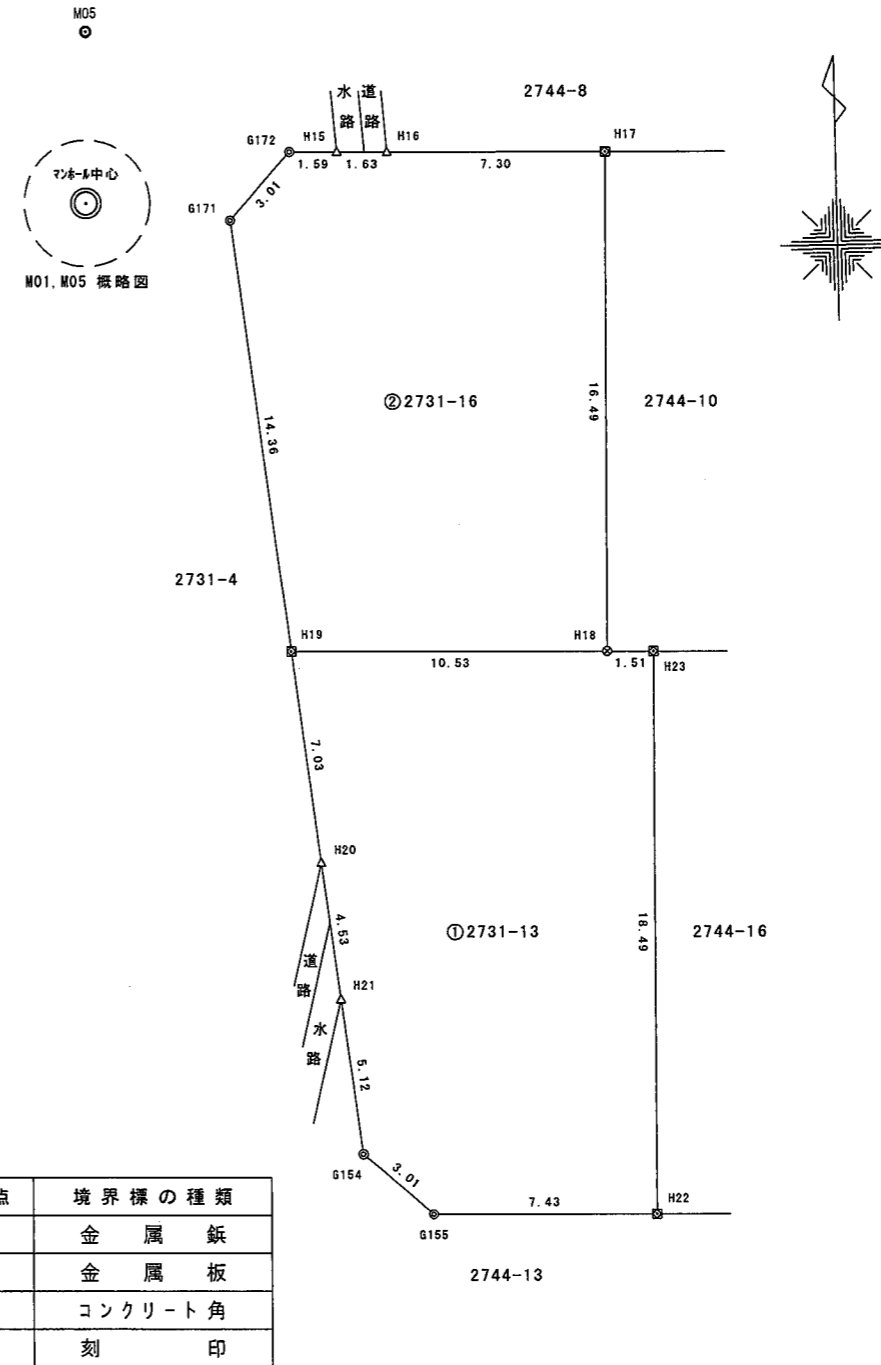
地番 ① 2731-13				
測点	Xn	Yn	(Xn+1 - Xn-1)Yn	距離
G155	969.678	787.493	1683.660034	3.01
G154	971.682	785.234	5565.738592	5.12
H21	976.766	784.614	7521.309804	4.53
H20	981.268	784.065	9005.770590	7.03
H19	988.252	783.212	5321.142328	10.53
H18	988.062	793.744	-172.242448	1.51
H23	988.035	795.262	-14726.661716	18.49
H22	969.544	794.930	-14592.530010	7.43
		倍面積	-393.812826	
		面積	196.9064130	
		地積	196.90	m <sup>2</sup>

地番 ② 2731-16				
測点	Xn	Yn	(Xn+1 - Xn-1)Yn	距離
G171	1002.510	781.471	12882.549435	3.01
G172	1004.737	783.506	1723.713200	1.59
H15	1004.710	785.098	-43.180390	1.63
H16	1004.682	786.735	-121.157190	7.30
H17	1004.556	794.041	-13196.961420	16.49
H18	988.062	793.744	-12941.202176	10.53
H19	988.252	783.212	11315.846976	14.36
		倍面積	-380.391565	
		面積	190.1957825	
		地積	190.19	m <sup>2</sup>

恒久的地物の名称及び座標値

M01	マンホール中心	X座標	967.116
		Y座標	806.126
M05	マンホール中心	X座標	1008.823
		Y座標	776.835

(測量年月日 令和 2年 6月 6日)



筆界点	境界標の種類
⊗	金属板
⊠	金属板
◎	コンクリート角
△	刻印

報告書No.2051120

作成者	富山県富山市水橋大町8番地2 土地家屋調査士 島田 洋 (令和 2年 7月 29日作成)
-----	--

申請人	井川不動産株式会社 代表取締役 井川源治	縮尺	1/250
-----	-------------------------	----	-------

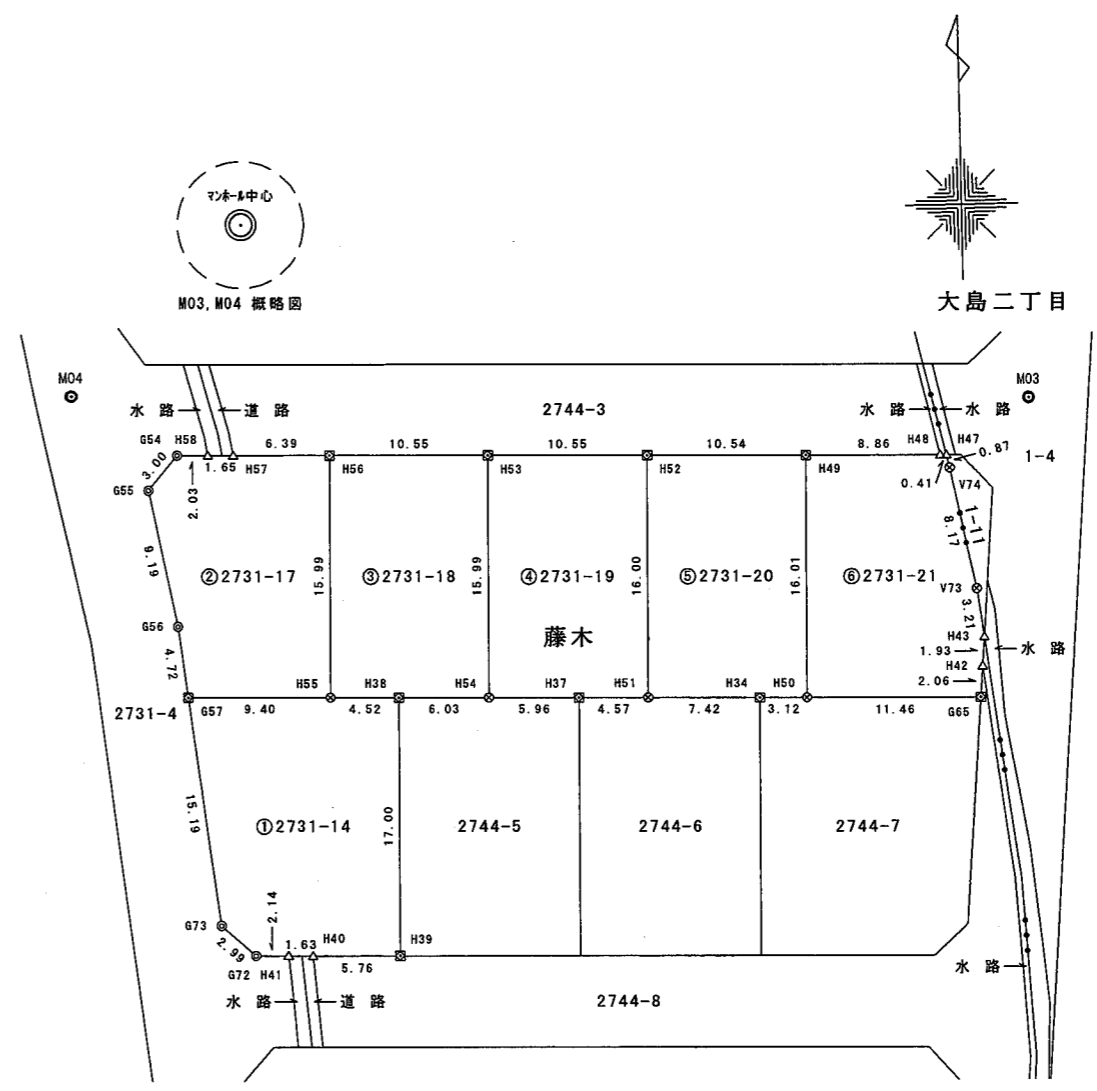
座標求積表

地番 ① 2731-14				
測点	Xn	Yn	(Xn+1 - Xn-1)Yn	距離
H38	1027.598	792.310	-13539.785590	17.00
H39	1010.592	791.998	-13388.726190	5.76
H40	1010.693	786.233	101.424057	1.63
H41	1010.721	784.596	51.783336	2.14
G72	1010.759	782.451	1603.242099	2.99
G73	1012.770	780.226	13336.403018	15.19
G57	1027.852	778.384	11606.483824	9.40
H55	1027.681	787.787	-200.097898	4.52
		倍面積	-429.273344	
		面積	214.6366720	
		地積	214.63	m <sup>2</sup>

地番 ② 2731-17				
測点	Xn	Yn	(Xn+1 - Xn-1)Yn	距離
G57	1027.852	778.384	3785.281392	4.72
G56	1032.544	777.815	10669.288355	9.19
G55	1041.569	776.050	8777.125500	3.00
G54	1043.854	777.997	1748.937256	2.03
H58	1043.817	780.032	-52.262144	1.65
H57	1043.787	781.691	-114.908577	6.39
H56	1043.670	788.080	-12692.816480	15.99
H55	1027.681	787.787	-12461.214766	9.40
		倍面積	-340.569464	
		面積	170.2847320	
		地積	170.28	m <sup>2</sup>

地番 ③ 2731-18				
測点	Xn	Yn	(Xn+1 - Xn-1)Yn	距離
H53	1043.479	798.633	-12924.277839	15.99
H54	1027.487	798.340	-12678.437540	6.03
H38	1027.598	792.310	153.708140	4.52
H55	1027.681	787.787	12661.312664	15.99
H56	1043.670	788.080	12450.087840	10.55
		倍面積	-337.606735	
		面積	168.8033675	
		地積	168.80	m <sup>2</sup>

地番 ④ 2731-19				
測点	Xn	Yn	(Xn+1 - Xn-1)Yn	距離
H52	1043.298	809.182	-13096.610670	16.00
H51	1027.294	808.888	-12877.496960	4.57
H37	1027.378	804.309	155.231637	5.96
H54	1027.487	798.340	12854.072340	15.99
H53	1043.479	798.633	12627.186363	10.55
		倍面積	-337.617290	
		面積	168.8086450	
		地積	168.80	m <sup>2</sup>



筆界点	境界標の種類
⊗	金属板
⊠	金属板
⊙	コンクリート角
△	刻印

報告書No.2051121

作成者 富山県富山市水橋大町8番地  
 土地家屋調査士 島田 洋  
 (令和 2 年 7 月 29 日作成)

申請人 井川不動産株式会社  
 代表取締役 井川源治  
 縮尺 1/500

地番	2731-14.-17~-21
----	-----------------

地積測量図

土地の所在	富山市藤木
-------	-------

地番 ⑤ 2731-20				
測点	Xn	Yn	(Xn+1 - Xn-1)Yn	距離
H49	1043.109	819.725	-13277.085825	16.01
H50	1027.101	819.431	-13070.743881	3.12
H34	1027.158	816.311	157.548023	7.42
H51	1027.294	808.888	13055.452320	16.00
H52	1043.298	809.182	12797.213330	10.54
			倍面積	-337.616033
			面積	168.8080165
			地積	168.80 m <sup>2</sup>

地番 ⑥ 2731-21				
測点	Xn	Yn	(Xn+1 - Xn-1)Yn	距離
G65	1026.898	830.897	-1545.468420	11.46
H50	1027.101	819.431	13283.795941	16.01
H49	1043.109	819.725	12992.641250	8.86
H48	1042.951	828.592	-137.546272	0.41
H47	1042.943	829.005	-713.773305	0.87
V74	1042.090	829.208	-7351.758128	8.17
V73	1034.077	830.804	-9307.497212	3.21
H43	1030.887	831.218	-4252.511288	1.93
H42	1028.961	831.063	-3315.110307	2.06
			倍面積	-347.227741
			面積	173.6138705
			地積	173.61 m <sup>2</sup>

恒久的地物の名称及び座標値

M03	マンホール中心	X座標	1046.618
		Y座標	834.528
M04	マンホール中心	X座標	1047.874
		Y座標	771.012

(測量年月日 令和 2年 6月 6日)

作成者	富山県富山市水橋大町8番地2 土地家屋調査士 島田 洋 (令和 2年 7月 29日作成)
-----	--

申請人	井川不動産株式会社 代表取締役 井川源治
-----	-------------------------

縮尺	1
----	---



土地積測量図  
土地所在図

地番	1-13
土地の所在	富山市大島二丁目

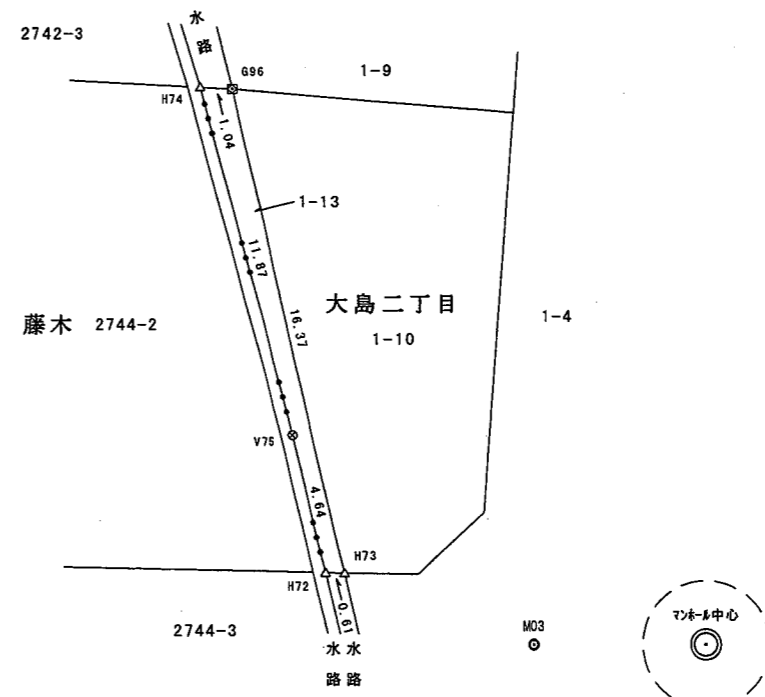
座標求積表

地番	① 1-13			
測点	Xn	Yn	(Xn+1 - Xn-1)Yn	距離
G96	1064.911	824.514	-13201.293654	16.37
H73	1048.956	828.194	-13204.725136	0.61
H72	1048.967	827.575	3746.432025	4.64
V75	1053.483	826.503	13224.048000	11.87
H74	1064.967	823.466	9410.569448	1.04
		倍面積	-24.969317	
		面積	12.4846585	
		地積	12.48 m <sup>2</sup>	

恒久的地物の名称及び座標値

M03	マンホール中心	X座標	1046.618
		Y座標	834.528
M04	マンホール中心	X座標	1047.874
		Y座標	771.012

(測量年月日 令和 2年 6月 6日)



筆界点	境界標の種類
⊗	金属板
⊠	金属板
△	刻印

報告書No.2051106

作成者	富山県富山市水橋大町8番地2	申請人	井川不動産株式会社 代表取締役 井川源治	縮尺	1/250
	土地家屋調査士 島田 洋				

土地積測量図  
土地所在図

地番	1-14
土地の所在	富山市大島二丁目

M04  
◎

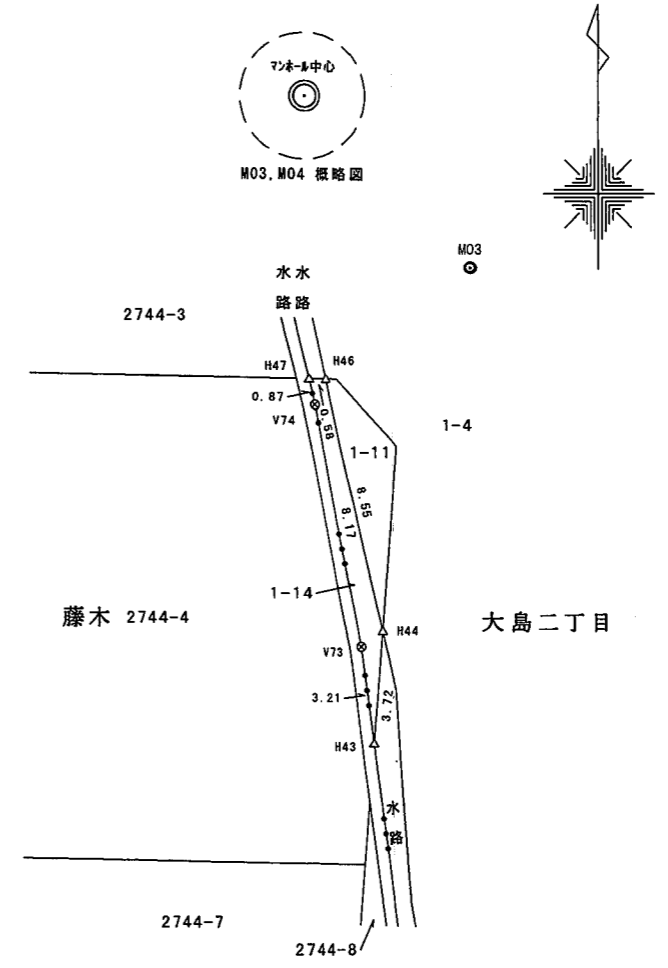
座標求積表

地番 ① 1-14				
測点	Xn	Yn	(Xn+1 - Xn-1)Yn	距離
H47	1042.943	829.005	698.851215	0.58
H46	1042.933	829.588	-6920.423096	8.55
H44	1034.601	831.516	-10016.441736	3.72
H43	1030.887	831.218	-435.558232	3.21
V73	1034.077	830.804	9307.497212	8.17
V74	1042.090	829.208	7351.758128	0.87
			倍面積	-14.316509
			面積	7.1582545
			地積	7.15 m <sup>2</sup>

恒久的地物の名称及び座標値

M03	マンホール中心	X座標	1046.618
		Y座標	834.528
M04	マンホール中心	X座標	1047.874
		Y座標	771.012

(測量年月日 令和 2年 6月 6日)



筆界点	境界標の種類
⊗	金属 鋳
△	刻 印

報告書No.2051107

作成者	富山県富山市水橋大町8番地2	申請人	井川不動産株式会社 代表取締役 井川源治	縮尺	1 250
	土地家屋調査士 島田 洋				

地番 2748-2, 2748-4

地積測量図

土地の所在 富山市藤木

座標求積表

地番 ① 2748-2				
測点	Xn	Yn	(Xn+1 - Xn-1)Yn	距離
G160	969.021	823.757	1541.249347	2.82
H32	970.924	825.849	26.427168	4.21
H33	969.053	822.074	-1564.406822	1.68
			倍面積	3.269693
			面積	1.6348465
			地積	1.63 m <sup>2</sup>

地番 ② 2748-4				
測点	Xn	Yn	(Xn+1 - Xn-1)Yn	距離
V9	964.483	828.703	6632.938812	6.76
V8	970.905	830.819	7495.649018	2.61
C31-1	973.505	831.058	15.790102	5.81
H32	970.924	825.849	-3703.106916	2.82
G160	969.021	823.757	-1541.249347	1.68
H33	969.053	822.074	-4728.569648	13.02
C32	963.269	810.402	-4944.262602	17.68
P22	962.952	828.087	-304.736016	0.19
P23-1	962.901	828.280	1268.096680	1.63
			倍面積	190.550083
			面積	95.2750415
			地積	95.27 m <sup>2</sup>

恒久的地物の名称及び座標値

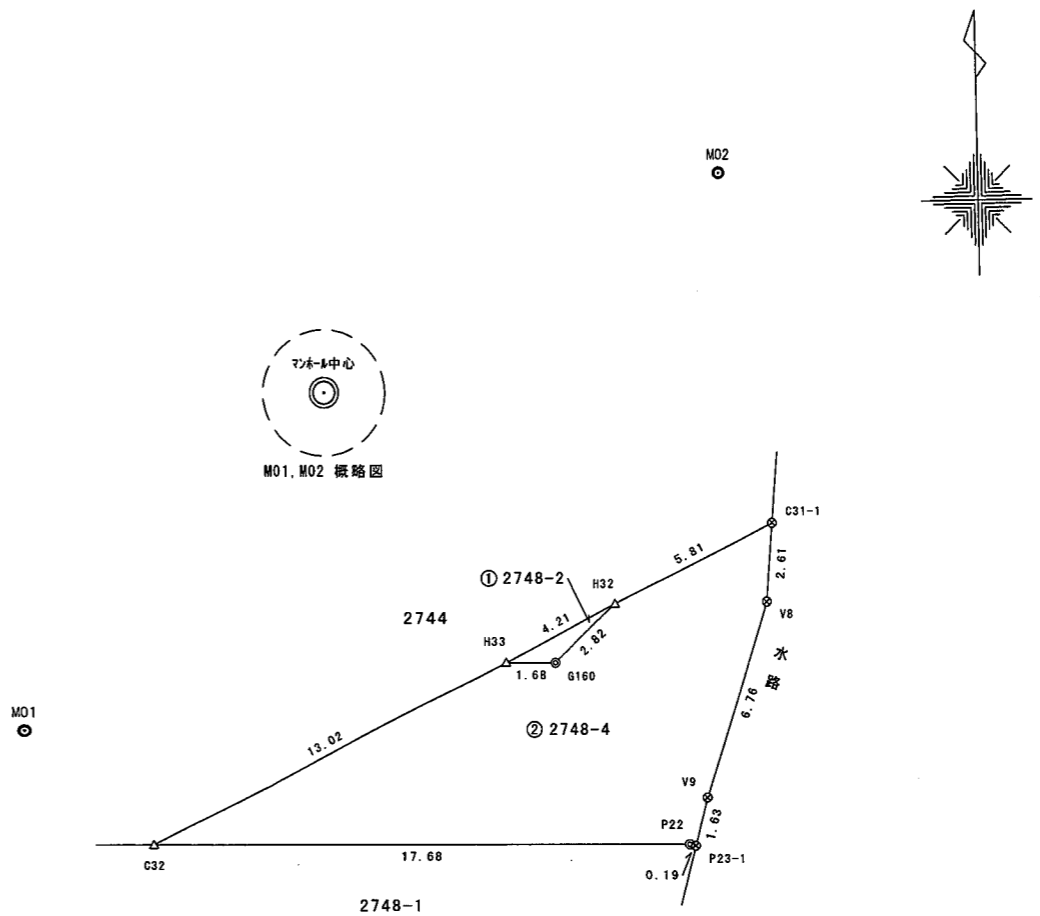
番号	名称	X座標	Y座標
M01	マンホール中心	967.116	806.126
M02	マンホール中心	985.082	829.506

(測量年月日 令和2年6月6日)

報告書No.2051099

作成者 富山県富山市水橋大町8番地2  
土地家屋調査士 島田 洋  
(令和2年7月1日作成)

申請人 井川不動産株式会社  
代表取締役 井川源治  
縮尺 1/250



筆界点	境界標の種類
⊗	金属板
◎	コンクリート角
△	刻印