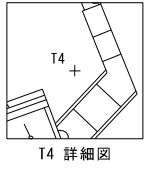


+ T4

座標求積表

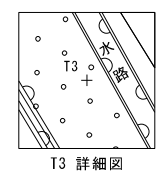
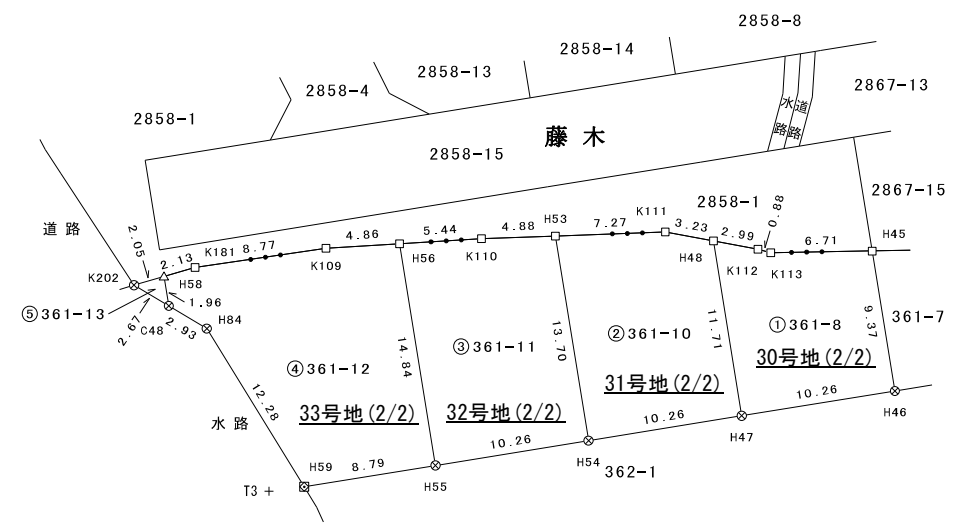


地番	① 361-8			
測点	Xn	Yn	(Xn+1 - Xn-1)Yn	距離
H48	545.106	430.581	-4740.696810	11.71
H47	533.547	432.457	-4289.973440	10.26
H46	535.186	442.589	4822.007155	9.37
H45	544.442	441.087	4029.770832	6.71
K113	544.322	434.376	49.953240	0.88
K112	544.557	433.525	339.883600	2.99
		倍面積	210.944577	
		面積	105.4722885	
		地積	105.47	m ²

地番	② 361-10			
測点	Xn	Yn	(Xn+1 - Xn-1)Yn	距離
H47	533.547	432.457	5711.892056	11.71
H48	545.106	430.581	5232.420312	3.23
K111	545.699	427.398	138.476952	7.27
H53	545.430	420.129	-5798.200329	13.70
H54	531.898	422.326	-5018.499858	10.26
		倍面積	266.089133	
		面積	133.0445665	
		地積	133.04	m ²

地番	③ 361-11			
測点	Xn	Yn	(Xn+1 - Xn-1)Yn	距離
H56	544.913	409.814	-6144.341302	14.84
H55	530.256	412.194	-5364.704910	10.26
H54	531.898	422.326	6408.374724	13.70
H53	545.430	420.129	5609.142279	4.88
K110	545.249	415.244	-214.681148	5.44
		倍面積	293.789643	
		面積	146.8948215	
		地積	146.89	m ²

地番	④ 361-12			
測点	Xn	Yn	(Xn+1 - Xn-1)Yn	距離
H84	539.303	397.071	-4749.366231	12.28
H59	528.848	403.513	-3650.582111	8.79
H55	530.256	412.194	6621.896610	14.84
H56	544.913	409.814	5883.699598	4.86
K109	544.613	404.961	-634.978848	8.77
K181	543.345	396.283	-738.275229	2.13
H58	542.750	394.236	-999.782496	1.96
C48	540.809	394.556	-1360.034532	2.93
		倍面積	372.576761	
		面積	186.2883805	
		地積	186.28	m ²



恒久的地物の名称及び座標値

T3	金属板	X座標	528.559
		Y座標	401.187
T4	金属板	X座標	598.229
		Y座標	361.474

(測量年月日 令和5年5月26日)

筆界点	境界標の種類
⊗	金属板
⊠	金属板
□	木杭
△	マーキング

報告書No. 2351109

作成者 富山県富山市水橋大町8番地2
土地家屋調査士 島田 洋
(令和5年8月8日作成)

申請人 井川不動産株式会社
代表取締役 井川源治

縮尺 1/500

地番 361-8.-10~-13

地積測量図

土地の所在 富山市大島二丁目

地番 ⑤ 361-13				
測点	Xn	Yn	(Xn+1 - Xn-1)Yn	距離
K202	542.176	392.260	-761.376660	2.67
C48	540.809	394.556	226.475144	1.96
H58	542.750	394.236	538.920612	2.05
		倍面積	4.019096	
		面積	2.0095480	
		地積	2.00	m ²

作成者 富山県富山市水橋大町8番地2
 土地家屋調査士 島田 洋
 (令和 5 年 8 月 8 日作成)

申請人 井川不動産株式会社
 代表取締役 井川源治

縮尺 1