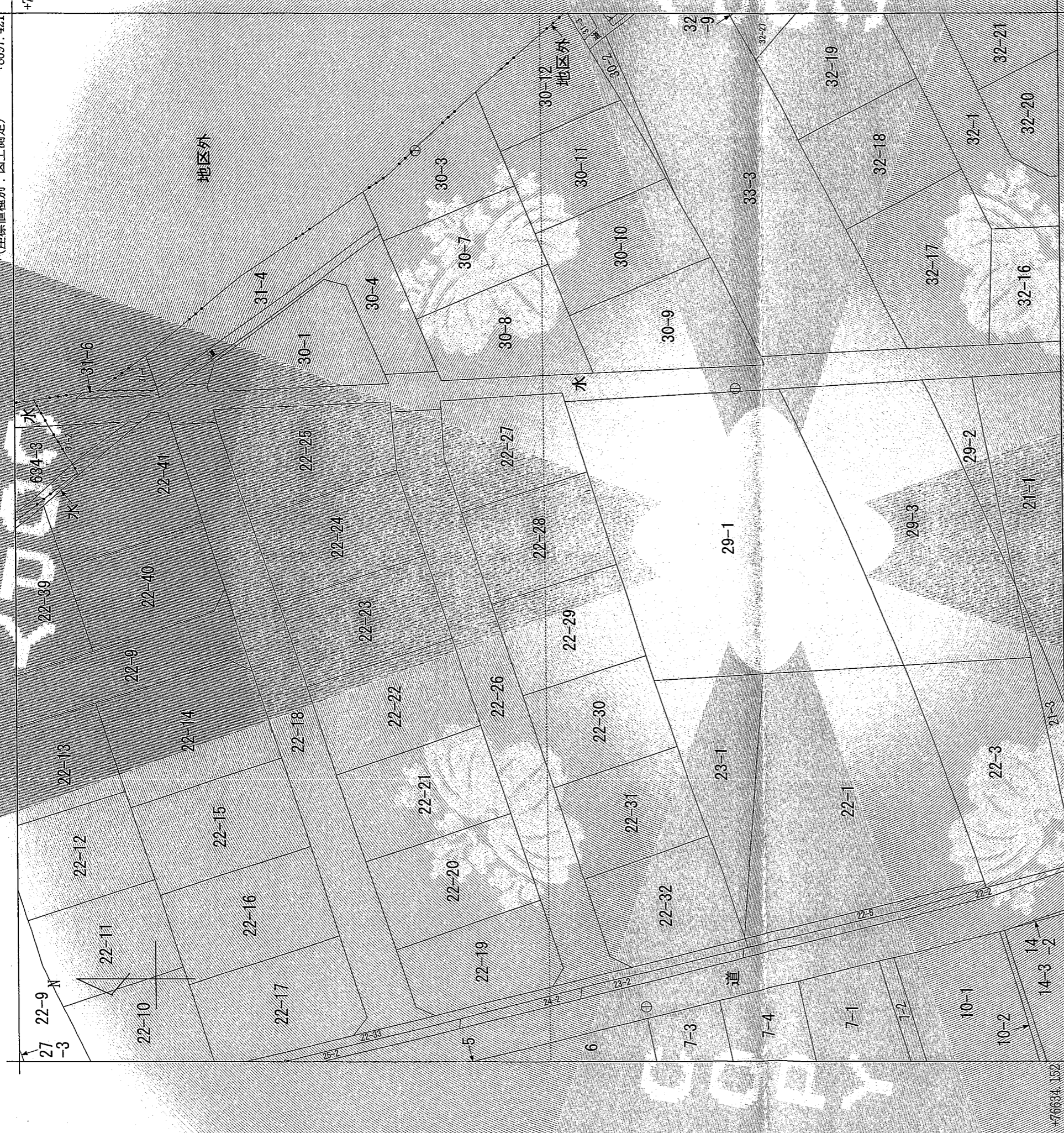


1 32-2  
□ 26-2  
△ 水

(座標値種別：図上測定) +8697.421

+76760.152

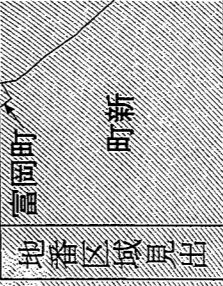


+8697.421

(座標値種別：図上測定)

(注) 国土交通省国土地理院が公表した座標補正パラメータ(tohokutaiinheiyouuki2011.pat)による修正がされています。

+76634.152



請求部分	所在	富山市町新	地番	22番28
出縮	精度区分	甲三	分類	地図(法第14条第1項)
作成年月日	座標系番号又は記号	Ⅷ	種類	地籍図
	備付年月日(原図)		補償事項	

これは地図に記録されている内容を証明した書面である。

平成30年7月26日  
富山地方事務局  
登記官

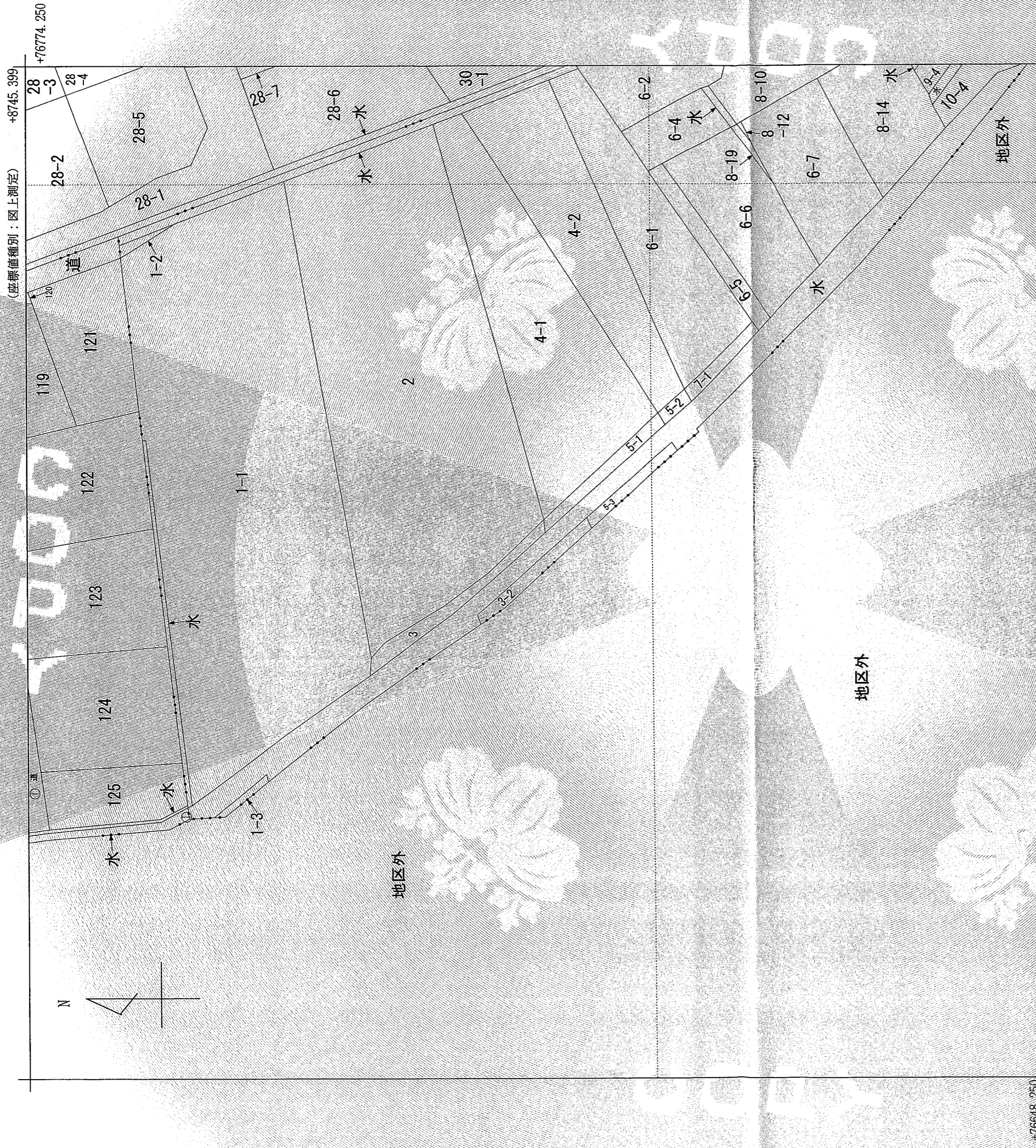
地図整理番号：M06895

(1/1)

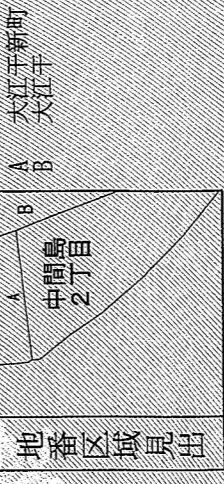


中西崇





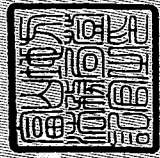
+8620.399 (座標値種別：図上測定)  
 (注) 国土交通省国土地理院が公表した座標補正パラメータ(rouhokuta-heiyouuki2011.par)による修正がされています。



請求部分	所在	富山市中間島二丁目	地番	3番2			
出縮	1/500	精度区分	甲三	分類	地区(法第14条第1項)国調法1 9-5指定	種類	地籍図
作成年月日		座標系番号又は記号	Ⅶ	備付年月日(原図)		神事項	

これは地図に記載されている内容を証明した書面である。

平成30年7月12日  
 富山地方事務局  
 登記官



地図整理番号：M06854  
 (1/1)