

地番	2858-7, 2858-26	地積測量図
土地の所在	富山市藤木	

座標求積表

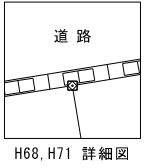
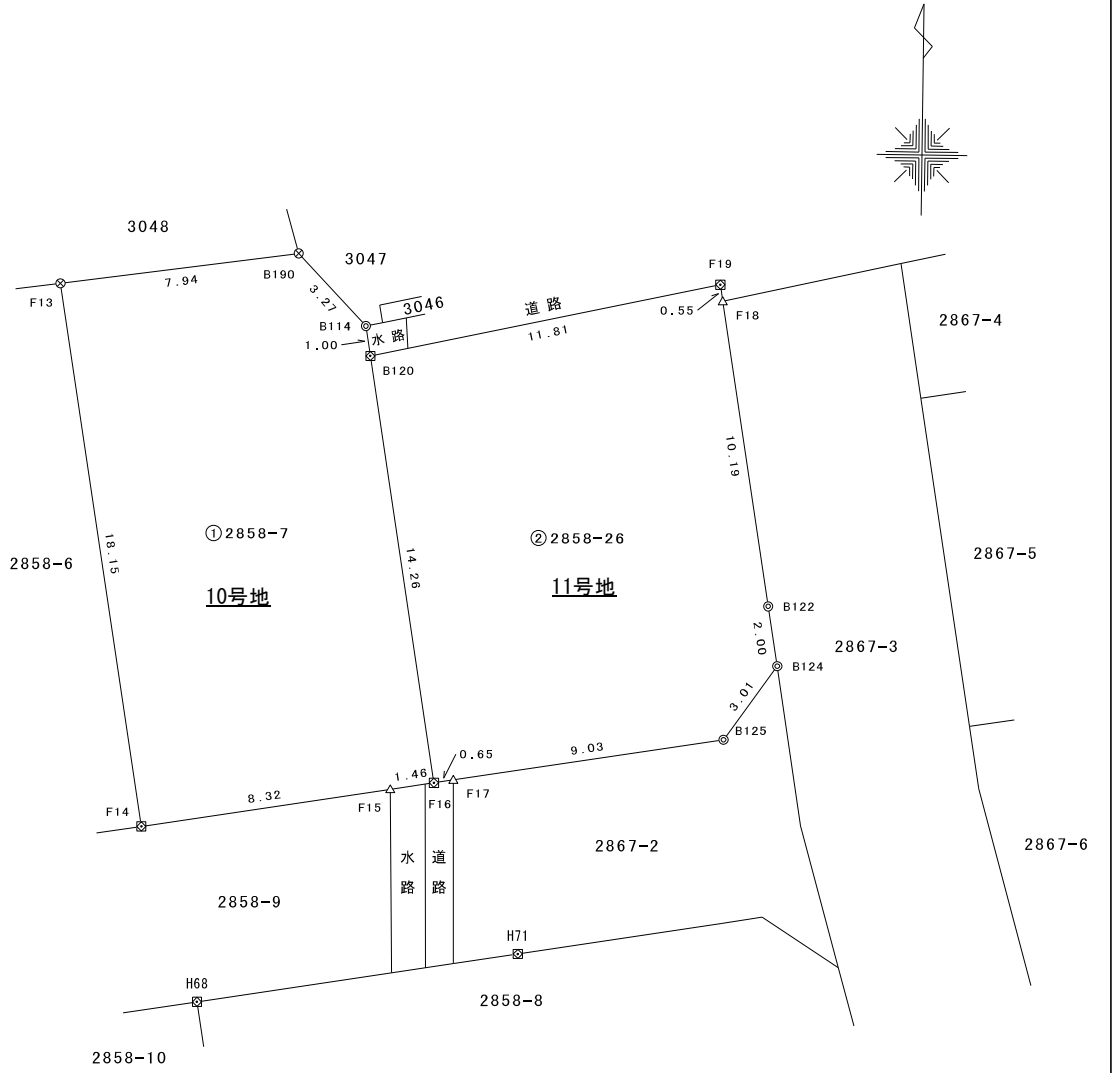
地番	① 2858-7			
測点	Xn	Yn	(Xn+1 - Xn-1)Yn	距離
F13	614.990	424.477	-8069.307770	18.15
F14	597.069	427.388	-7089.084756	8.32
F15	598.403	435.603	683.461107	1.46
F16	598.638	437.045	6258.047355	14.26
B120	612.722	434.758	6552.237818	1.00
B114	613.709	434.597	1458.942129	3.27
B190	616.079	432.343	553.831383	7.94
		倍面積	348.127266	
		面積	174.0636330	
		地積	174.06 m ²	

地番	② 2858-26			
測点	Xn	Yn	(Xn+1 - Xn-1)Yn	距離
F16	598.638	437.045	-6109.889100	0.65
F17	598.742	437.689	678.417950	9.03
B125	600.188	446.606	1742.210006	3.01
B124	602.643	448.350	1986.190500	2.00
B122	604.618	448.019	5393.700741	10.19
F18	614.682	446.389	4735.740901	0.55
F19	615.227	446.302	-874.751920	11.81
B120	612.722	434.758	-7212.200462	14.26
		倍面積	339.418616	
		面積	169.7093080	
		地積	169.70 m ²	

恒久的地物の名称及び座標値

H68	金属板	X座標	591.293
		Y座標	429.305
H71	金属板	X座標	593.016
		Y座標	439.896

(測量年月日 令和5年5月26日)



筆界点	境界標の種類
⊗	金属釘
⊠	金属板
⊙	コンクリート角
△	マーキング

報告書No. 2351107

作成者	富山県富山市水橋大町8番地2	申請人	井川不動産株式会社 代表取締役 井川源治	縮尺	1/250
	土地家屋調査士 島田 洋				