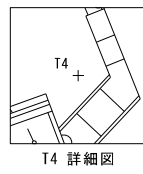


地番	2858-1, -17~25
土地の所在	富山市藤木

地積測量図

座標求積表



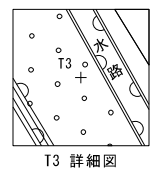
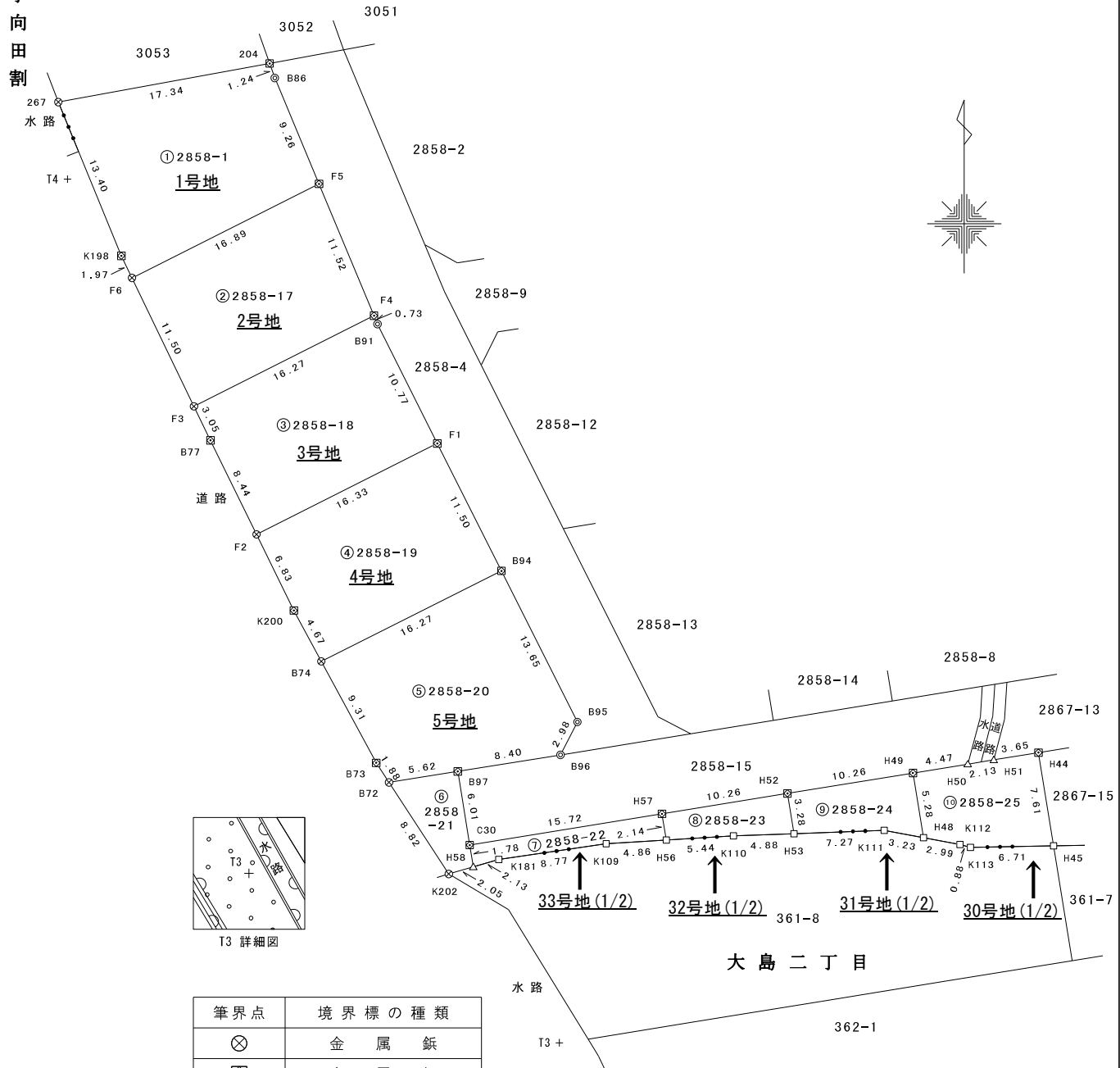
地番	① 2858-1			
測点	Xn	Yn	(Xn+1 - Xn-1)Yn	距離
F6	590.262	366.681	2129.683248	16.89
F5	597.851	381.781	6160.036435	9.26
B86	606.397	378.212	3674.707792	1.24
204	607.567	377.795	-736.322455	17.34
267	604.448	360.729	-5599.956996	13.40
K198	592.043	365.821	-5189.536706	1.97
		倍面積	438.611318	
		面積	219.3056590	
		地積	219.30	m ²

地番	② 2858-17			
測点	Xn	Yn	(Xn+1 - Xn-1)Yn	距離
F3	579.906	371.684	-1133.264516	16.27
F4	587.213	386.222	6930.753790	11.52
F5	597.851	381.781	1164.050269	16.89
F6	590.262	366.681	-6580.090545	11.50
		倍面積	381.448998	
		面積	190.7244990	
		地積	190.72	m ²

地番	③ 2858-18			
測点	Xn	Yn	(Xn+1 - Xn-1)Yn	距離
F4	587.213	386.222	-2560.651860	16.27
F3	579.906	371.684	-3738.025988	3.05
B77	577.156	373.017	-3854.384661	8.44
F2	569.573	376.736	-93.430528	16.33
F1	576.908	391.332	6638.164716	10.77
B91	586.536	386.498	3982.861890	0.73
		倍面積	374.533569	
		面積	187.2667845	
		地積	187.26	m ²

地番	④ 2858-19			
測点	Xn	Yn	(Xn+1 - Xn-1)Yn	距離
F1	576.908	391.332	1151.298744	16.33
F2	569.573	376.736	-5075.764128	6.83
K200	563.435	379.744	-3891.996256	4.67
B74	559.324	381.964	1220.756944	16.27
B94	566.631	396.503	6972.108752	11.50
		倍面積	376.404056	
		面積	188.2020280	
		地積	188.20	m ²

古寺字向田割



筆界点	境界標の種類
⊗	金属釘
⊠	金属板
⊙	コンクリート角
□	木杭
△	マーキング

恒久的地物の名称及び座標値			
T3	金属釘	X座標	528.559
		Y座標	401.187
T4	金属釘	X座標	598.229
		Y座標	361.474

(測量年月日 令和 5年 5月 26日)

報告書No. 2351106

作成者 富山県富山市水橋大町8番地2
土地家屋調査士 島田 洋 (令和 5年 8月 8日作成)

申請人 井川不動産株式会社
代表取締役 井川源治

縮尺 1/500

地番	2858-1,-17~-25
土地の所在	富山市藤木

地積測量図

地番 ㊟ 2858-24				
測点	Xn	Yn	(Xn+1 - Xn-1)Yn	距離
H48	545.106	430.581	1988.853639	5.28
H49	550.318	429.734	1532.861178	10.26
H52	548.673	419.602	-2051.014576	3.28
H53	545.430	420.129	-1249.463646	7.27
K111	545.699	427.398	-138.476952	3.23
			倍面積	82.759643
			面積	41.3798215
			地積	41.37 m ²

地番 ㊟ 2858-25				
測点	Xn	Yn	(Xn+1 - Xn-1)Yn	距離
H51	551.378	436.259	-404.412093	2.13
H50	551.036	434.154	-460.203240	4.47
H49	550.318	429.734	-2548.322620	5.28
H48	545.106	430.581	-2480.577141	2.99
K112	544.557	433.525	-339.883600	0.88
K113	544.322	434.376	-49.953240	6.71
H45	544.442	441.087	3370.345767	7.61
H44	551.963	439.866	3050.910576	3.65
			倍面積	137.904409
			面積	68.9522045
			地積	68.95 m ²

地番 ㊟ 2858-20				
測点	Xn	Yn	(Xn+1 - Xn-1)Yn	距離
B97	550.450	392.984	872.031496	8.40
B96	551.779	401.282	1599.911334	2.98
B95	554.437	402.640	5980.009280	13.65
B94	566.631	396.503	1937.710161	16.27
B74	559.324	381.964	-5917.386288	9.31
B73	551.139	386.401	-3772.819364	1.88
B72	549.560	387.430	-266.939270	5.62
			倍面積	432.517349
			面積	216.2586745
			地積	216.25 m ²

地番 ㊟ 2858-21				
測点	Xn	Yn	(Xn+1 - Xn-1)Yn	距離
B97	550.450	392.984	1985.355168	5.62
B72	549.560	387.430	-3205.595820	8.82
K202	542.176	392.260	-2671.290600	2.05
H58	542.750	394.236	919.358352	1.78
C30	544.508	393.946	3033.384200	6.01
			倍面積	61.211300
			面積	30.6056500
			地積	30.60 m ²

地番 ㊟ 2858-22				
測点	Xn	Yn	(Xn+1 - Xn-1)Yn	距離
H56	544.913	409.814	990.110624	2.14
H57	547.029	409.471	-165.835755	15.72
C30	544.508	393.946	-1685.694934	1.78
H58	542.750	394.236	-458.496468	2.13
K181	543.345	396.283	738.275229	8.77
K109	544.613	404.961	634.978848	4.86
			倍面積	53.337544
			面積	26.6687720
			地積	26.66 m ²

地番 ㊟ 2858-23				
測点	Xn	Yn	(Xn+1 - Xn-1)Yn	距離
H57	547.029	409.471	-1539.610960	2.14
H56	544.913	409.814	-729.468920	5.44
K110	545.249	415.244	214.681148	4.88
H53	545.430	420.129	1438.521696	3.28
H52	548.673	419.602	670.943598	10.26
			倍面積	55.066562
			面積	27.5332810
			地積	27.53 m ²

作成者 富山県富山市水橋大町8番地2
土地家屋調査士 島田 洋 (令和 5年 8月 8日作成)

申請人 井川不動産株式会社
代表取締役 井川源治

縮尺 1