

地番	109-2, 109-10	地積測量図
土地の所在	富山市山室字西田割	

座標求積表

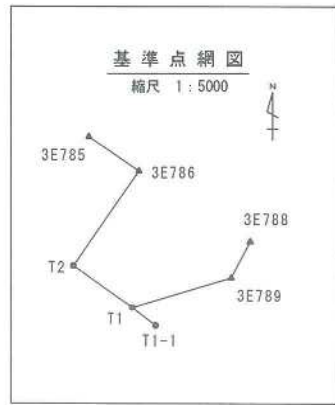
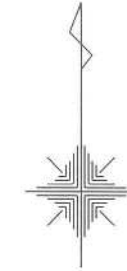
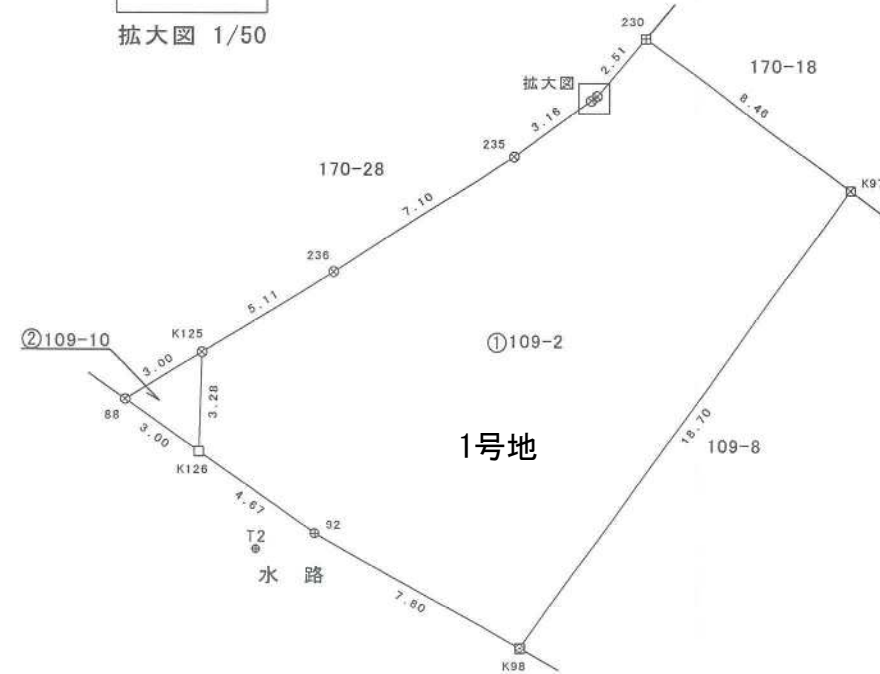
地番 ① 109-2				
測点	Xn	Yn	(Xn+1 - Xn-1)Yn	距離
230	74696.514	5951.754	-18367.112844	8.46
K97	74691.518	5958.587	-119743.764352	18.70
K98	74676.418	5947.546	-67403.538818	7.80
92	74680.185	5940.709	38359.158013	4.67
K126	74682.875	5936.883	35461.002159	3.28
K125	74686.158	5936.994	35253.870372	5.11
236	74688.813	5941.370	38351.543350	7.10
235	74692.613	5947.375	33614.563500	3.16
232	74694.465	5949.936	11846.322576	0.22
231	74694.604	5950.117	12191.789733	2.51
	倍面積		-436.166311	
	面積		218.0831555	
	地積		218.08	m ²

地番 ② 109-10				
測点	Xn	Yn	(Xn+1 - Xn-1)Yn	距離
K125	74686.158	5936.994	-10247.251644	3.28
K126	74682.875	5936.883	-9243.726831	3.00
88	74684.601	5934.428	19482.727124	3.00
	倍面積		-8.251351	
	面積		4.1256755	
	地積		4.12	m ²

合計 222.2088310



拡大図 1/50



測地系	世界測地系(測地成果2011)
座標系	VII系
測量年月日	令和4年5月30日

基本三角点の名称	X座標	Y座標	備考
3E785	74764.446	5949.094	金属板
3E786	74741.992	5982.764	金属板
3E788	74695.482	6056.610	金属板
3E789	74671.689	6044.314	金属板
T1	74652.307	5978.369	金属板
T2	74679.673	5938.760	金属板

筆界点	境界標の種類
☒	合成樹脂杭
⊗	金属板
☒	金属プレート
⊕	刻印
田	コンクリート杭
□	木杭

報告書No. 2251061

作成者 富山市水橋大町8番地2
土地家屋調査士 島田 洋 (令和 4年 6月 2日作成)

申請人 井川不動産株式会社
代表取締役 井川源治

縮尺 1/250

地番	109-2、109-8、109-9	地積測量図
土地の所在	富山市山室字西田割	

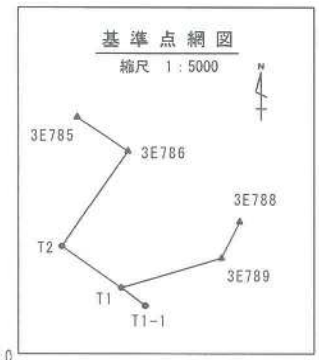
座標求積表

地番 ① 109-2				
測点	Xn	Yn	(Xn+1 - Xn-1)Yn	距離
230	74696.514	5951.754	-18367.112844	8.46
K97	74691.518	5958.587	-119743.764352	18.70
K98	74676.418	5947.546	-67403.538818	7.80
92	74680.185	5940.709	48612.821747	7.67
88	74684.601	5934.428	51202.244784	8.11
236	74688.813	5941.370	47602.256440	7.10
235	74692.613	5947.375	33614.563500	3.16
232	74694.465	5949.936	11846.322576	0.22
231	74694.604	5950.117	12191.789733	2.51
			倍面積	-444.417234
			面積	222.2086170
			地積	222.20 m ²

地番 ② 109-8				
測点	Xn	Yn	(Xn+1 - Xn-1)Yn	距離
K97	74691.518	5958.587	54801.124639	10.00
B27	74685.615	5966.659	-42279.745674	2.00
K99	74684.432	5968.273	-89744.921101	17.16
K100	74670.578	5958.143	-81626.559100	0.31
V1	74670.732	5957.863	34793.919920	11.78
K98	74676.418	5947.546	123625.691156	18.70
			倍面積	-430.490160
			面積	215.2450800
			地積	215.24 m ²

地番 ③ 109-9				
測点	Xn	Yn	(Xn+1 - Xn-1)Yn	距離
K99	74684.432	5968.273	73660.425366	2.55
B26	74682.920	5970.337	-25135.118770	4.54
238	74680.222	5973.996	-28567.648872	2.74
181	74678.138	5972.215	-20353.308720	2.21
V9	74676.814	5973.985	-17485.854095	2.67
V10	74675.211	5976.129	-72538.253802	10.76
V7	74664.676	5973.898	-77481.457060	2.48
B28	74662.241	5973.382	-12729.277042	0.76
98	74662.545	5972.679	48038.257197	16.00
V2	74670.284	5958.674	47866.028242	0.60
K100	74670.578	5958.143	84295.807164	17.16
			倍面積	-430.400392
			面積	215.2001960
			地積	215.20 m ²

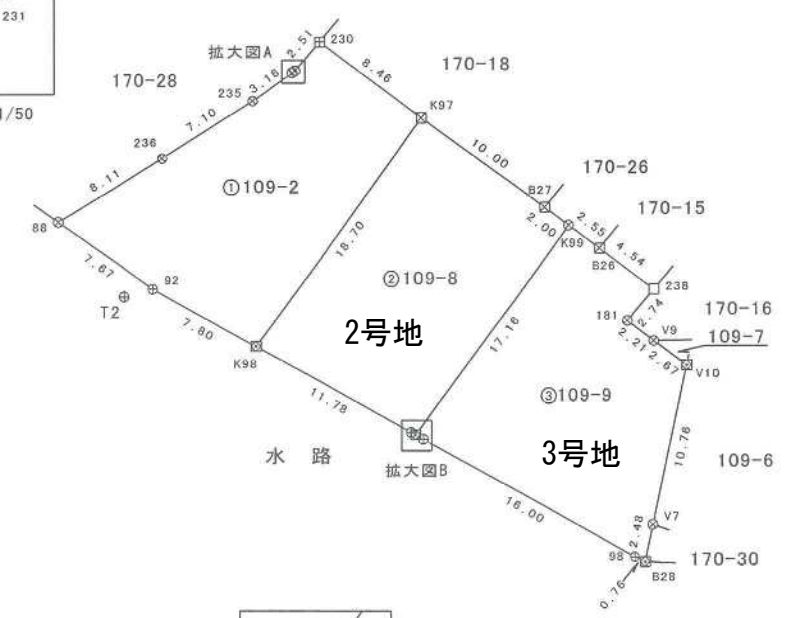
合計 652.6538930



測地系	世界測地系(測地成果2011)
座標系	Ⅶ系
測量年月日	令和2年10月20日

基本三角点の名称	X座標	Y座標	備考
3E785	74764.446	5949.094	金属板
3E786	74741.992	5982.764	金属板
3E788	74695.482	6056.610	金属板
3E789	74671.689	6044.314	金属板
T1	74652.307	5978.369	金属板
T2	74679.673	5938.760	金属板

報告書No. 2151060



筆界点	境界標の種類
⊗	合成樹脂杭
⊙	金属板
⊠	金属プレート
⊕	刻印
⊞	コンクリート杭
□	コンクリート角

作成者 富山市水橋大町8番地2
土地家屋調査士 島田 洋 (令和 3年 6月 2日作成)

申請人 井川不動産株式会社
代表取締役 井川源治

縮尺 1/500