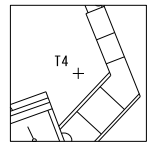
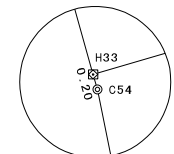


地番	361-1~361-8	地積測量図	1/3
土地の所在	富山市大島二丁目		

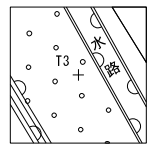
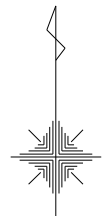
+ T4



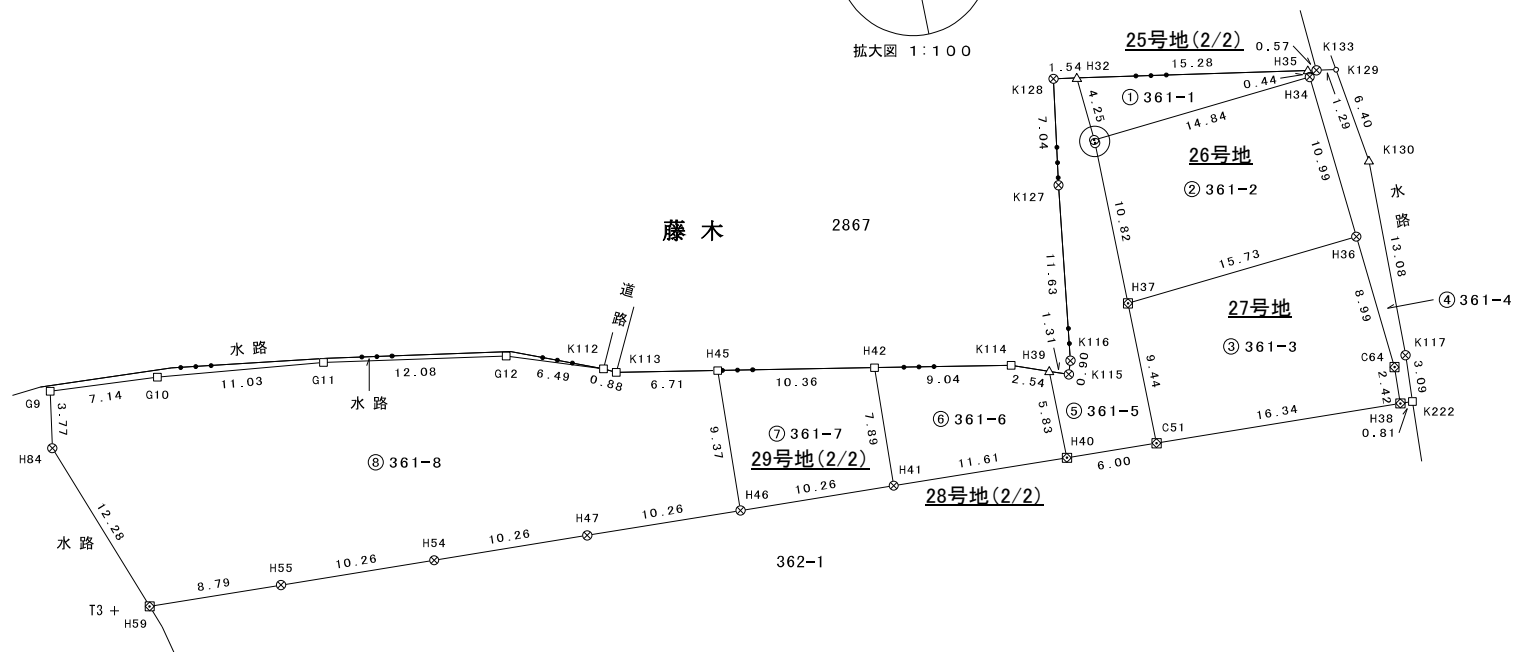
T4 詳細図



拡大図 1:100



T3 詳細図



筆界点	境界標の種類
⊗	金属釘
⊠	金属板
⊙	コンクリート角
□	木杭
△	マーキング
○	計算点

恒久的地物の名称及び座標値

T3	金属釘	X座標	528.559
		Y座標	401.187
T4	金属釘	X座標	598.229
		Y座標	361.474

(測量年月日 令和5年5月26日)

作成者	富山県富山市水橋大町8番地2	申請人	井川不動産株式会社 代表取締役 井川源治	縮尺	1 500
	土地家屋調査士 島田洋				

座標求積表

地番	⑤ 361-5			
測点	Xn	Yn	(Xn+1 - Xn-1)Yn	距離
K128	563.737	463.298	-3283.392926	7.04
K127	556.700	463.624	-8643.342232	11.63
K116	545.094	464.420	-5809.429780	0.90
K115	544.191	464.310	-324.552690	1.31
H39	544.395	463.015	-2553.527725	5.83
H40	538.676	464.185	-2208.128045	6.00
C51	539.638	470.112	4801.253856	9.44
H37	548.889	468.221	9296.059734	10.82
C54	559.492	466.048	5034.250496	0.20
H33	559.691	465.993	2001.439935	4.25
H32	563.787	464.843	1880.754778	1.54
		倍面積	191.385401	
		面積	95.6927005	
		地積	95.69	m <sup>2</sup>

地番	⑥ 361-6			
測点	Xn	Yn	(Xn+1 - Xn-1)Yn	距離
H42	544.628	451.453	-3593.114427	7.89
H41	536.831	452.719	-2694.583488	11.61
H40	538.676	464.185	3511.095340	5.83
H39	544.395	463.015	2830.873710	2.54
K114	544.790	460.500	107.296500	9.04
		倍面積	161.567635	
		面積	80.7838175	
		地積	80.78	m <sup>2</sup>

地番	⑦ 361-7			
測点	Xn	Yn	(Xn+1 - Xn-1)Yn	距離
H41	536.831	452.719	4274.572798	7.89
H42	544.628	451.453	3436.008783	10.36
H45	544.442	441.087	-4164.743454	9.37
H46	535.186	442.589	-3368.544879	10.26
		倍面積	177.293248	
		面積	88.6466240	
		地積	88.64	m <sup>2</sup>

地番	① 361-1			
測点	Xn	Yn	(Xn+1 - Xn-1)Yn	距離
H32	563.787	464.843	-2133.164527	4.25
H33	559.691	465.993	31.221531	14.84
H34	563.854	480.246	2203.848894	0.44
H35	564.280	480.121	-32.168107	15.28
		倍面積	69.737791	
		面積	34.8688955	
		地積	34.86	m <sup>2</sup>

地番	② 361-2			
測点	Xn	Yn	(Xn+1 - Xn-1)Yn	距離
H37	548.889	468.221	-2898.287990	15.73
H36	553.302	483.328	7233.003520	10.99
H34	563.854	480.246	3068.291694	14.84
H33	559.691	465.993	-2032.661466	0.20
C54	559.492	466.048	-5034.250496	10.82
		倍面積	336.095262	
		面積	168.0476310	
		地積	168.04	m <sup>2</sup>

地番	③ 361-3			
測点	Xn	Yn	(Xn+1 - Xn-1)Yn	距離
H36	553.302	483.328	2040.127488	15.73
H37	548.889	468.221	-6397.771744	9.44
C51	539.638	470.112	-3110.731104	16.34
H38	542.272	486.244	2445.807320	2.42
C64	544.668	485.855	5358.980650	8.99
		倍面積	336.412610	
		面積	168.2063050	
		地積	168.20	m <sup>2</sup>

地番	④ 361-4			
測点	Xn	Yn	(Xn+1 - Xn-1)Yn	距離
K222	542.396	487.047	1549.783554	3.09
K117	545.454	486.584	7746.417280	13.08
K130	558.316	484.164	9144.405468	6.40
K129	564.341	481.990	2883.746170	1.29
K133	564.299	480.694	-29.322334	0.57
H35	564.280	480.121	-213.653845	0.44
H34	563.854	480.246	-5272.140588	10.99
H36	553.302	483.328	-9273.131008	8.99
C64	544.668	485.855	-5358.980650	2.42
H38	542.272	486.244	-1104.746368	0.81
		倍面積	72.377679	
		面積	36.1888395	
		地積	36.18	m <sup>2</sup>

作成者 富山県富山市水橋大町8番地2  
土地家屋調査士 島田 洋 (令和 5 年 6 月 21 日作成)

申請人 井川不動産株式会社  
代表取締役 井川源治 縮尺 1

地番	361-1~361-8
----	-------------

地積測量図

3/3

土地の所在	富山市大島二丁目
-------	----------

地番	㊸ 361-8			
測点	Xn	Yn	(Xn+1 - Xn-1)Yn	距離
H84	539.303	397.071	-5648.732046	12.28
H59	528.848	403.513	-3650.582111	8.79
H55	530.256	412.194	1257.191700	10.26
H54	531.898	422.326	1389.874866	10.26
H47	533.547	432.457	1421.918616	10.26
H46	535.186	442.589	4822.007155	9.37
H45	544.442	441.087	4029.770832	6.71
K113	544.322	434.376	49.953240	0.88
K112	544.557	433.525	471.241675	6.49
G12	545.409	427.084	178.094028	12.08
G11	544.974	415.008	-583.916256	11.03
G10	544.002	404.012	-767.622800	7.14
G9	543.074	396.923	-1865.141177	3.77
		倍面積	1104.057722	
		面積	552.0288610	
		地積	552.02 m <sup>2</sup>	

作成者	富山県富山市水橋大町8番地2 土地家屋調査士 島田洋 (令和 5 年 6 月 21 日作成)
-----	--

申請人	井川不動産株式会社 代表取締役 井川源治
-----	-------------------------

縮尺	1
----	---