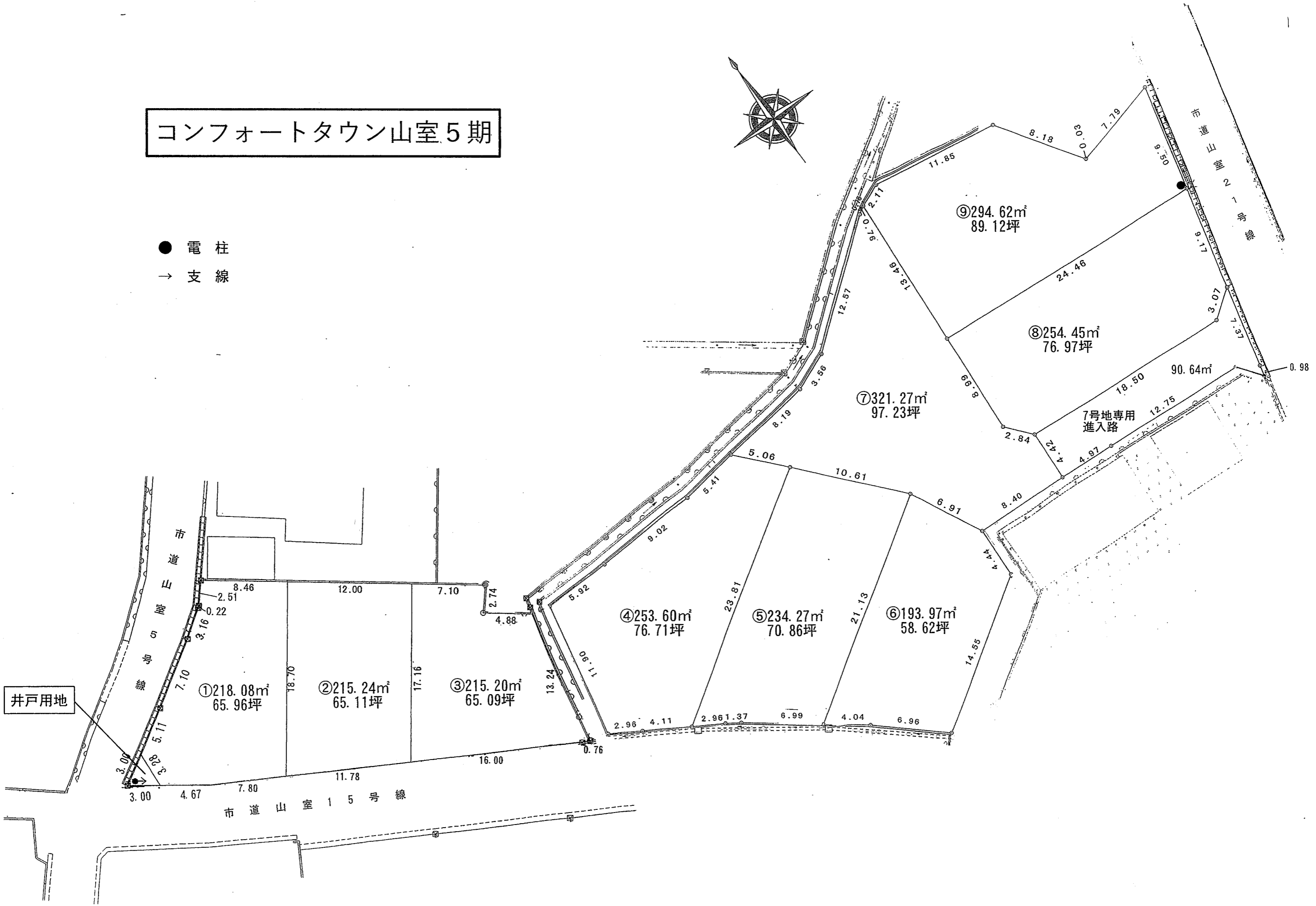


コンフォートタウン山室5期



- 電柱
- 支線



コンフォートタウン山室5期 価格表

| 区画 | 面積 (㎡) | 坪数 | 単価 | 土地価格 | 負担金合計 | 販売価格 |
|----|--------|-------|---------|------------|---------|------------|
| 1 | 218.08 | 65.96 | 145,000 | 9,564,000 | 433,870 | 9,997,870 |
| 2 | 215.24 | 65.11 | 150,000 | 9,766,000 | 432,680 | 10,198,680 |
| 3 | 215.20 | 65.09 | 147,000 | 9,568,000 | 432,660 | 10,000,660 |
| 4 | 253.60 | 76.71 | 92,000 | 7,057,000 | 448,750 | 7,505,750 |
| 5 | 234.27 | 70.86 | 150,000 | 10,629,000 | 440,650 | 11,069,650 |
| 6 | 193.97 | 58.67 | 150,000 | 8,800,000 | 423,770 | 9,223,770 |
| 7 | 321.27 | 97.18 | 100,000 | 9,718,000 | 477,110 | 10,195,110 |
| 8 | 254.45 | 76.97 | 150,000 | 11,545,000 | 449,110 | 11,994,110 |
| 9 | 294.62 | 89.12 | 90,000 | 8,020,000 | 465,940 | 8,485,940 |

*精算時に別途、固定資産税・都市計画税が加算されます。また、同時に公民館負担金2万円を町内会（山室町内会）代理集金させていただきます。

概 要

名 称／コンフォートタウン山室5期

所在地／富山市山室字西田割109番2ほか

交 通／富山地方鉄道（五百石・不二栄町・流杉病院・富山斎場・大場・高原不二循環）
青葉町バス停より徒歩7分

総区画数／9区画 販売区画数／9区画

用途地域／第一種低層住居専用地域 建ぺい率／50% 容積率／80%

地目／宅地 道路の幅員／4.5～6m 私道負担／なし

舗装の有無／全面アスファルト舗装（消雪設備設置予定）

電気／北陸電力ほか ガス／個別プロパン

上水道／富山市営 上水道加入金 82,500円（税込み）

下水道／富山市営 下水道負担金 1㎡あたり419円

消雪工事分担金／20万円（購入時のみ）

積立金（消雪設備維持管理費、その他）／6万円

*上記負担金のほか、精算時に固定資産税・都市計画税及び公民館負担金として2万円
（町内会代理集金）が加算されます。

建築自主協定／①建物は2階建住宅までとする。 ②アパート等の集合住宅は建築しない。

③基礎の高さはGL～700mm以内とする。④軒高7m以内とする。

事業主（売主）／井川不動産株式会社 富山県知事(6)2363号

（公社）富山県宅地建物取引業協会会員 北陸不動産公正取引協議会加盟

サポート開発 富山県知事(5)2456号

社団法人 全日本不動産協会会員

手付金保全措置／手付金の授受は造成工事完成前5%・完成後10%以下、かつ1,000万円以内
とし、保全措置は講じません。

| | | |
|------|-----------|----------|
| 教育環境 | やまむろこども園 | 約 650m |
| | 大泉幼稚園 | 約 1,100m |
| | 山室小学校 | 約 700m |
| | 山室中学校 | 約 1,000m |
| 生活環境 | グリーンモール山室 | 約 600m |
| | アルビス高原店 | 約 900m |
| | 石黒小児科医院 | 約 500m |
| | 山室クリニック | 約 20m |