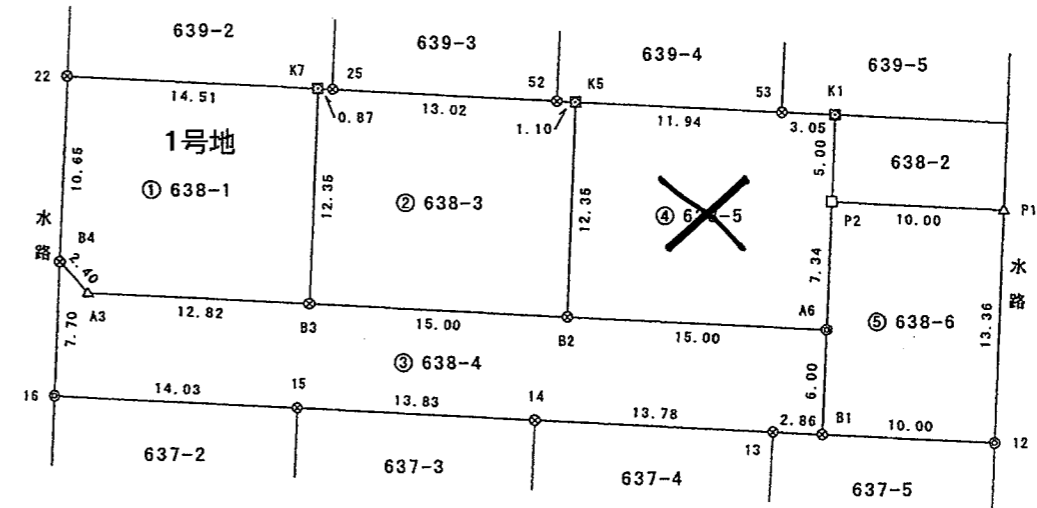


座標求積表

地番 ① 638-1				
測点	Xn	Yn	(Xn+1 - Xn-1)Yn	距離
22	78162.616	8948.858	88754.773644	14.51
K7	78161.891	8963.359	-117079.395258	12.35
B3	78149.554	8962.734	-104872.950534	12.82
A3	78150.190	8949.928	21649.875832	2.40
B4	78151.973	8948.320	111191.824320	10.65
1号地			倍面積	-355.871996
			面積	177.9359980
			地積	177.93 m <sup>2</sup>

地番 ② 638-3				
測点	Xn	Yn	(Xn+1 - Xn-1)Yn	距離
K7	78161.891	8963.359	110186.572187	0.87
25	78161.847	8964.230	-6257.032540	13.02
52	78161.193	8977.241	-6373.841110	1.10
K5	78161.137	8978.342	-111268.592406	12.35
B2	78148.800	8977.716	-103988.884428	15.00
B3	78149.554	8962.734	117331.150794	12.35
			倍面積	-370.627503
			面積	185.3137515
			地積	185.31 m <sup>2</sup>

地番 ③ 638-4				
測点	Xn	Yn	(Xn+1 - Xn-1)Yn	距離
16	78144.281	8947.932	-75108.941208	14.03
15	78143.579	8961.945	-12439.179660	13.83
14	78142.893	8975.763	-12377.577177	13.78
13	78142.200	8989.532	-7497.269688	2.86
B1	78142.059	8992.389	52668.422373	6.00
A6	78148.057	8992.699	60619.783959	15.00
B2	78148.800	8977.716	13439.640852	15.00
B3	78149.554	8962.734	12458.200260	12.82
A3	78150.190	8949.928	21649.875832	2.40
B4	78151.973	8948.320	-52875.622880	7.70
			倍面積	537.332663
			面積	268.6663315
			地積	268.66 m <sup>2</sup>



筆界点	境界標の種類
⊗	金属鉋
⊠	金属板
⊙	コンクリート角
△	刻印
□	木杭

報告書No. 1751177

作成者 富山県富山市水橋大町8番地2  
 土地家屋調査士 島田 洋  
 (平成 29 年 10 月 21 日作成)

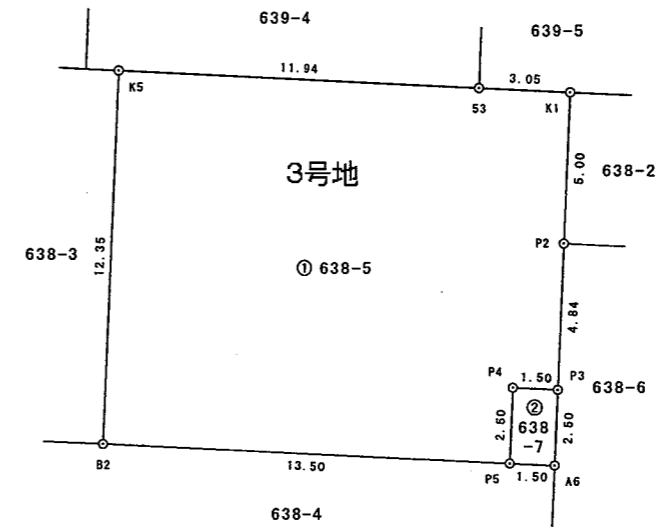
申請人 井川不動産株式会社  
 代表取締役 井川源治  
 縮尺 1

地番	638-5, 638-7	地積測量図
土地の所在	富山市向新庄町四丁目	

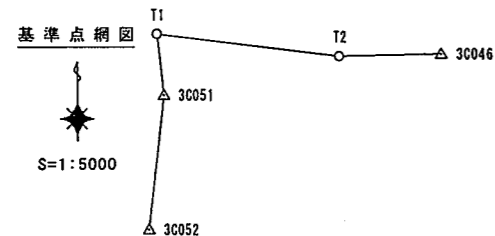
座標求積表

地番 ① 638-5				
測点	X <sub>n</sub>	Y <sub>n</sub>	(X <sub>n+1</sub> - X <sub>n-1</sub> )Y <sub>n</sub>	距離
K5	78161.137	8978.342	105342.886686	11.94
S3	78160.533	8990.268	-6760.681536	3.05
K1	78160.385	8993.324	-46243.672008	5.00
P2	78155.391	8993.071	-88401.887930	4.84
P3	78150.555	8992.826	-42823.837412	1.50
P4	78150.629	8991.326	-21794.974224	2.50
P5	78148.131	8991.200	-16444.904800	13.50
B2	78148.800	8977.716	116764.174296	12.35
3号地	倍面積		-362.896928	
	面積		181.4484640	
	地積		181.44	m <sup>2</sup>

地番 ② 638-7				
測点	X <sub>n</sub>	Y <sub>n</sub>	(X <sub>n+1</sub> - X <sub>n-1</sub> )Y <sub>n</sub>	距離
P3	78150.555	8992.826	23129.548472	1.50
P4	78150.629	8991.326	-21794.974224	2.50
P5	78148.131	8991.200	-23125.366400	1.50
A6	78148.057	8992.699	21798.302376	2.50
3号地	倍面積		7.510224	
	面積		3.7551120	
	地積		3.75	m <sup>2</sup>



測量の基準			既知点の名称及び座標値				
測地系	既知点	座標変換	点名	X座標	Y座標	標識	備考
世界測地系(測地成果2011)	7	—	3C052	78022.371	8934.355	金属板	
	—	—	3C051	78110.687	8944.664	金属板	
	—	—	3C046	78137.485	9129.522	金属板	



基準点(新設点)

測点名	X座標	Y座標
T1 金属板	78150.995	8940.077
T2 金属板	78135.992	9061.360

測量年月日 平成29年 3月 9日

作成者 富山県富山市水橋大町8番地2  
土地家屋調査士 島田 洋 (平成29年12月1日作成)

申請人 井川不動産株式会社  
代表取締役 井川源治  
縮尺 1/250