

地番 1280-1  
1280-4 ~ -7

地積測量図

土地の所在 黒部市荻生

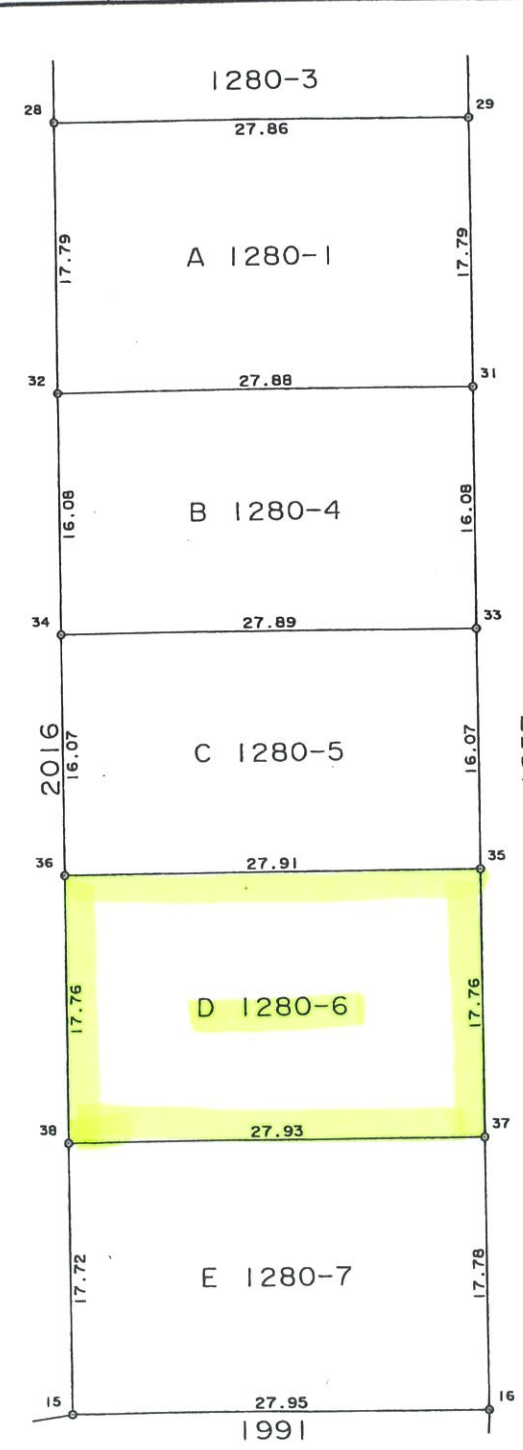
地番	A 1280-1		
測点	Xn	Yn	(Xn+1 - Xn-1)Yn
31	97798.654	27985.254	351186.952446
29	97816.164	27988.421	628815.854607
28	97821.121	27961.007	-350882.676843
32	97803.615	27957.822	-628128.386874
	倍面積	991.743336	
	面積	495.8716680	
	地積	495.87 m <sup>2</sup>	
	坪数	150.00	

地番	B 1280-4		
測点	Xn	Yn	(Xn+1 - Xn-1)Yn
33	97782.826	27982.391	304000.695824
31	97798.654	27985.254	581785.445406
32	97803.615	27957.822	-303733.778208
34	97787.790	27954.942	-581155.289238
	倍面積	897.073784	
	面積	448.5368920	
	地積	448.53 m <sup>2</sup>	
	坪数	135.68	

地番	C 1280-5		
測点	Xn	Yn	(Xn+1 - Xn-1)Yn
35	97767.008	27979.530	303605.880030
33	97782.826	27982.391	581530.049762
34	97787.790	27954.942	-303339.075642
36	97771.975	27952.064	-580899.794048
	倍面積	897.060102	
	面積	448.5300510	
	地積	448.53 m <sup>2</sup>	
	坪数	135.68	

地番	D 1280-6		
測点	Xn	Yn	(Xn+1 - Xn-1)Yn
37	97749.532	27976.369	349872.470714
35	97767.008	27979.530	627944.591790
36	97771.975	27952.064	-349568.512384
38	97754.502	27948.884	-627256.803612
	倍面積	991.746508	
	面積	495.8732540	
	地積	495.87 m <sup>2</sup>	
	坪数	150.00	

地番	E 1280-7		
測点	Xn	Yn	(Xn+1 - Xn-1)Yn
38	97754.502	27948.884	-348298.992408
15	97737.070	27945.712	-627772.474368
16	97732.038	27973.204	348602.068248
37	97749.532	27976.369	628461.153216
	倍面積	991.754688	
	面積	495.8773440	
	地積	495.87 m <sup>2</sup>	
	坪数	150.00	



測点	境界標の種類
28, 32, 34 36, 38	金属鉄 (永久標)
16, 29, 31 33, 35, 37	金属プレート (永久標)
15	コンクリート壁角

作製者 富山県黒部市前沢1918番地  
土地家屋調査士 中田利果 (平成9年12月1日作製)

申請人 富山県黒部市三日市3155番地  
若栗興産株式会社 代表取締役 中瀬 奇次  
縮尺 1/500

(富山県土地家屋調査士中田利果)